



DG RISORSE, EUROPA, INNOVAZIONE E ISTITUZIONI
SERVIZIO COORDINAMENTO DELLE POLITICHE EUROPEE,
PROGRAMMAZIONE, COOPERAZIONE, VALUTAZIONE

XLI CONFERENZA ITALIANA DI SCIENZE REGIONALI

LA STRATEGIA NAZIONALE PER LE AREE INTERNE NELLA REGIONE EMILIA-ROMAGNA: STATO DI ATTUAZIONE E PRIME RIFLESSIONI

2 settembre 2020

Silvia Martini, Natalina Teresa Capua, Gianluca Parodi
Servizio coordinamento delle politiche europee,
programmazione, cooperazione valutazione
Nucleo di Valutazione degli investimenti pubblici



nucleo
valutazione e verifica
investimenti pubblici
Regione Emilia-Romagna



Regione Emilia-Romagna



Strategia
Aree Interne

Cosa è la SNAI

Strategie territoriali integrate previste dal Reg. UE 1303/2013

In attuazione dell'obiettivo Coesione territoriale introdotto dalla Strategia di Lisbona, il regolamento 1303/2013 prevede nuovi strumenti di integrazione per attuare strategie territoriali sul campo: sviluppo locale di tipo partecipativo (articoli da 32 a 35) e investimenti territoriali integrati (articolo 36)

La SNAI nell'Accordo di Partenariato (AP)

La Strategia Nazionale per le Aree Interne rappresenta una delle due politiche territoriali introdotte nell'AP Italia 2014-20 ed è sperimentale. La SNAI:

- sostiene la competitività territoriale per contrastare il declino demografico che caratterizza alcune aree del Paese («interne» perché più lontane dai poli di servizio essenziale primario e avanzato), che corrispondono al 60% della superficie territoriale, al 52% dei Comuni e al 22% della popolazione italiana
- ha lo scopo di creare nuove possibilità di reddito e di assicurare maggiore accessibilità ai servizi essenziali ed è sostenuta sia dai fondi europei (FESR, FSE e FEASR), per il cofinanziamento di progetti di sviluppo locale, sia da risorse nazionali attraverso la Legge di Stabilità, per i servizi
- è attuata con una governance multilivello (CTAI, Regioni, EELL)

Approccio teorico SNAI: agire sulle pre-condizioni, per stimolare processi autonomi di crescita

Le pre-condizioni socio-demografiche e di benessere dei cittadini

- Ripresa demografica delle aree più periferiche
- Recupero del sistema insediativo
- Ripristino delle condizioni minime di manutenzione del territorio
- Offerta di servizi ai cittadini, complementari e di livello comparabile a quelli erogati nelle aree centrali (Salute; mobilità e trasporti; Istruzione)

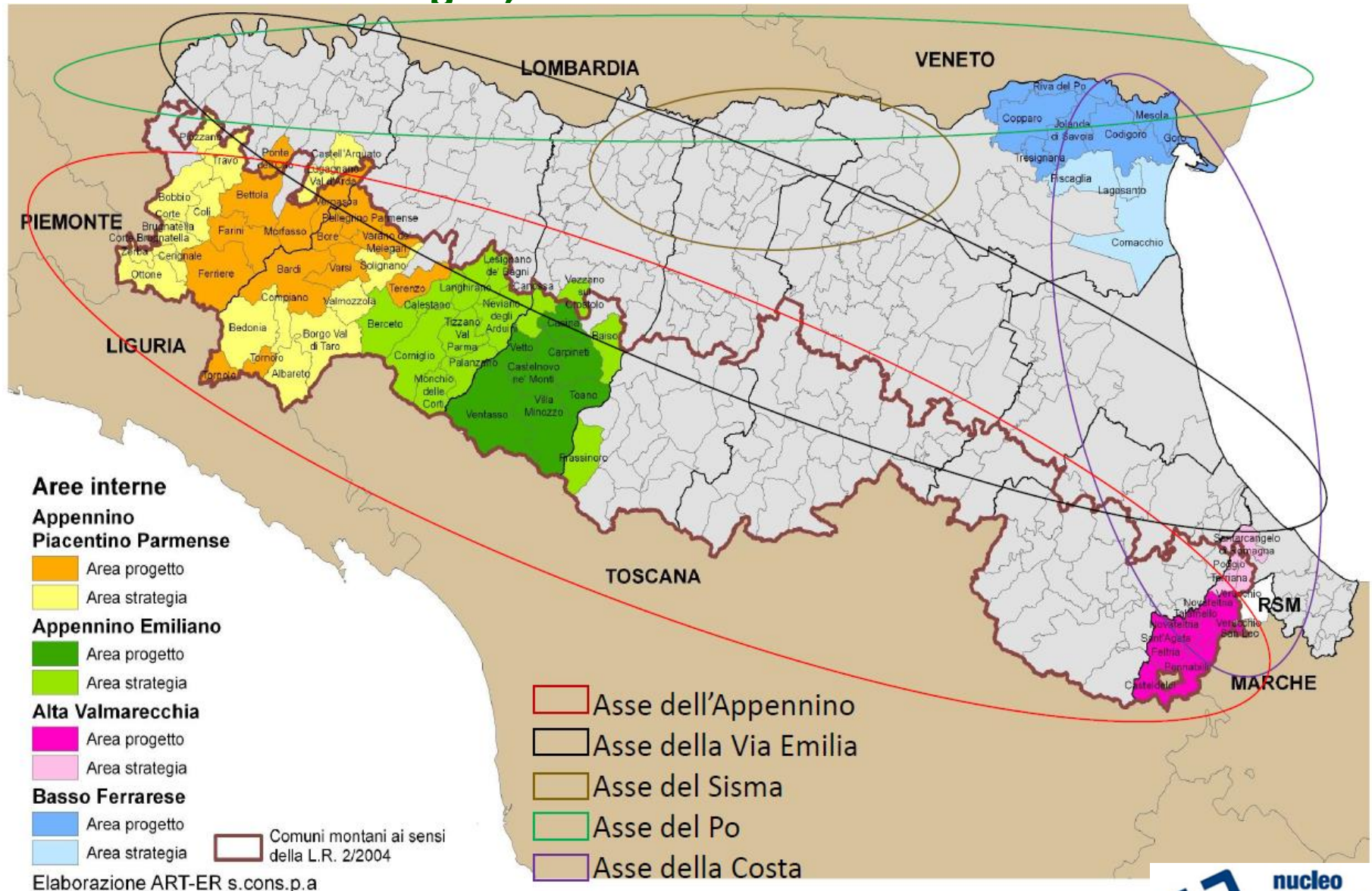
Gli obiettivi per lo sviluppo

- utilizzo sostenibile delle risorse territoriali
- crescita della domanda locale di lavoro e dell'offerta, attraverso la promozione del sistema locale di produzione e servizi
- crescita delle conoscenze e competenze dei lavoratori
- capacità di confronto efficace con la domanda di mercato

La SNAI in Emilia-Romagna

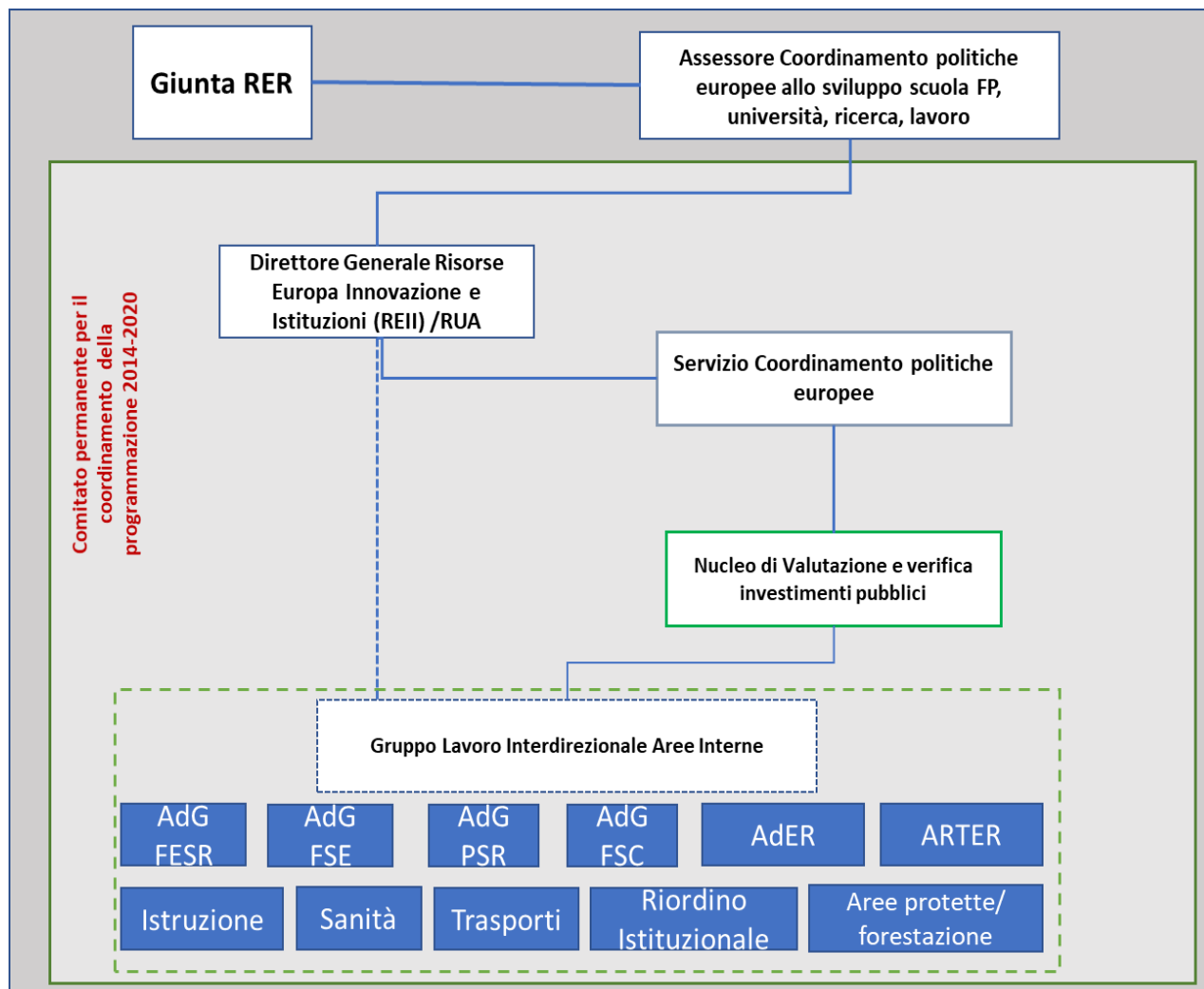


Gli assi portanti della programmazione territoriale della Regione Emilia-Romagna, le aree interne e i comuni montani



Elaborazione ART-ER s.cons.p.a

Schema del Coordinamento Regionale Governance per l'attuazione della SNAI



Le strategie Aree Interne in RER



APPENNINO PIACENTINO PARMENSE

29 Comuni

Province di Piacenza e Parma

Unioni di Comuni: Alta Val Nure, Alta Val d'Arda, Valli Taro e Ceno, Valli Trebbia e Luretta

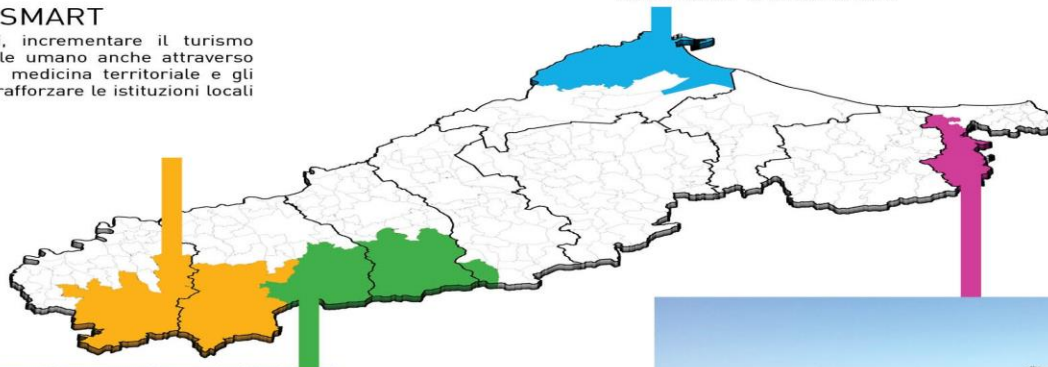
Capofila: Comune di Ponte dell'Olio



Strategia APPENNINO SMART

Valorizzare le foreste e i pascoli, incrementare il turismo escursionistico, investire sul capitale umano anche attraverso la didattica digitale, promuovere la medicina territoriale e gli strumenti per la mobilità flessibile, rafforzare le istituzioni locali e il sistema di protezione civile.

Investimento: 15 milioni di euro



APPENNINO EMILIANO

20 Comuni

Province di Reggio Emilia, Parma, Modena

Unioni di Comuni: Appennino Reggiano, Parma est

Capofila: Comune di Castelnovo ne' Monti



Strategia LA MONTAGNA DEL LATTE

Rafforzare e internazionalizzare la filiera del Parmigiano di Montagna, promuovere il turismo sostenibile, rafforzare il sistema dei servizi alle persone anche attraverso le Cooperative di comunità.

Investimento: 28 milioni di euro



BASSO FERRARESE

12 Comuni

Provincia di Ferrara

Unioni di Comuni: Terre e Fiumi e Delta del Po

Capofila: Comune di Copparo



Strategia FARE PONTI

Completare i percorsi escursionistici bici-barca, innovare il mondo agricolo attraverso l'agricoltura di precisione, rafforzare i servizi alle persone, sperimentare lo scambio generazionale, combattere la dispersione scolastica e favorire l'occupazione.

Investimento: 12 milioni di euro



ALTA VALMARECCHIA

10 Comuni

Provincia di Rimini

Unione di Comuni della Valmarecchia

Capofila: Comune di Maiolo

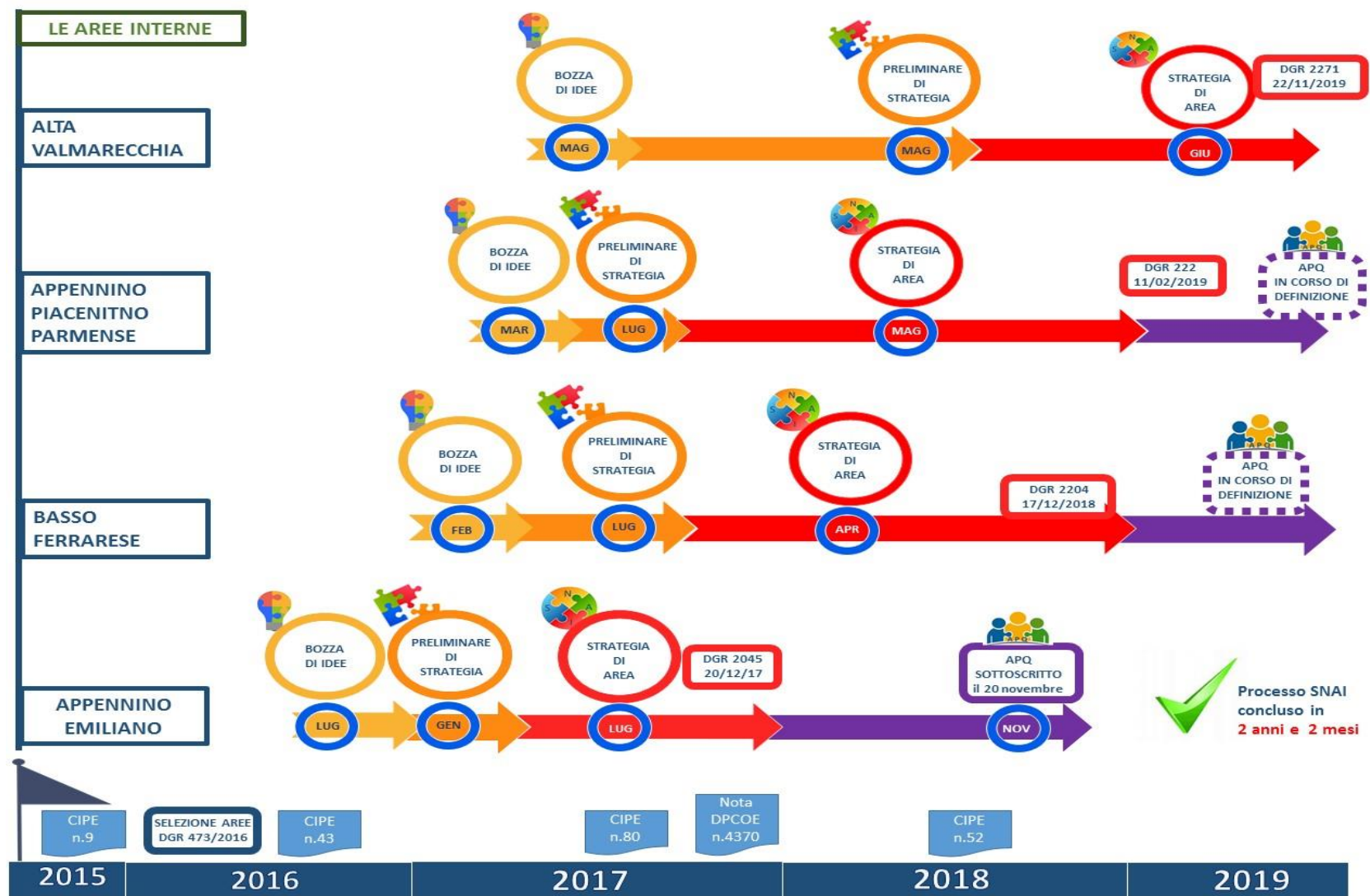


Strategia PAESAGGI DA VIVERE

Fare leva su agricoltura e turismo naturalistico e culturale, rilanciando prodotti di qualità come i grani antichi, per valorizzare gli elementi paesaggistici, geologici e storico-culturali, rafforzare i servizi sanitari, di istruzione e di mobilità.

Investimento: 8 milioni di euro (in corso di definizione)

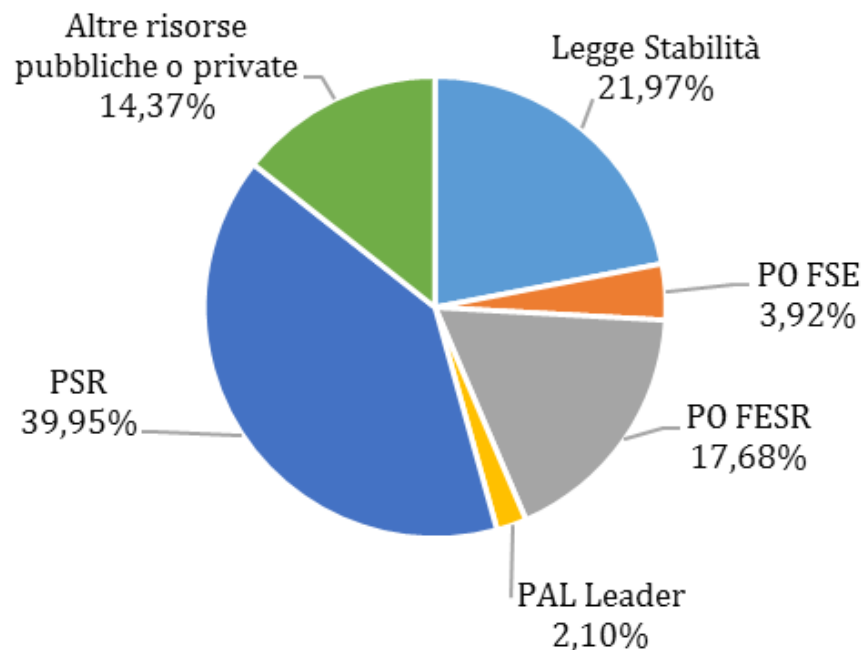
Le tappe principali dell'elaborazione delle strategie



Risorse e fonti: dati aggregati

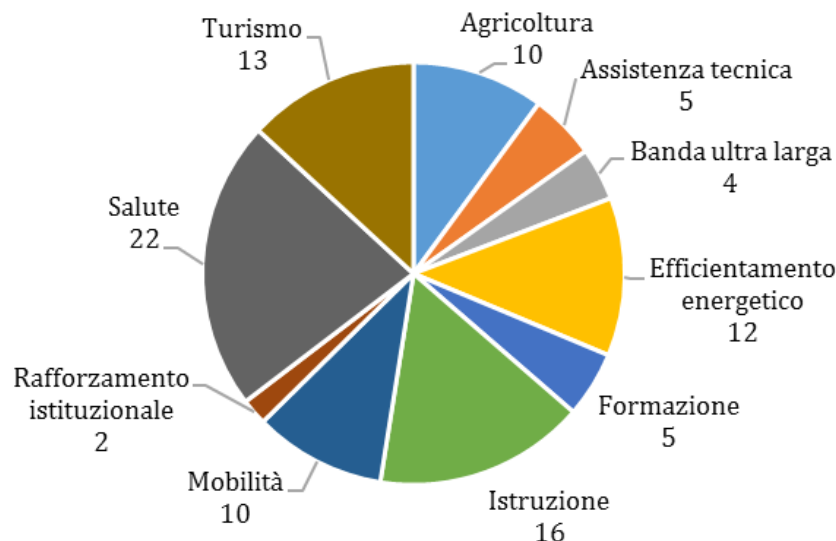
numero interventi	Risorse totali	Legge Stabilità	PO FSE	PO FESR	PAL Leader	PSR	Altre risorse pubbliche o private
99	68.174.777	14.997.920	2.267.000	12.056.485	1.435.000	27.236.572	9.798.800

Quota risorse per fonte di finanziamento

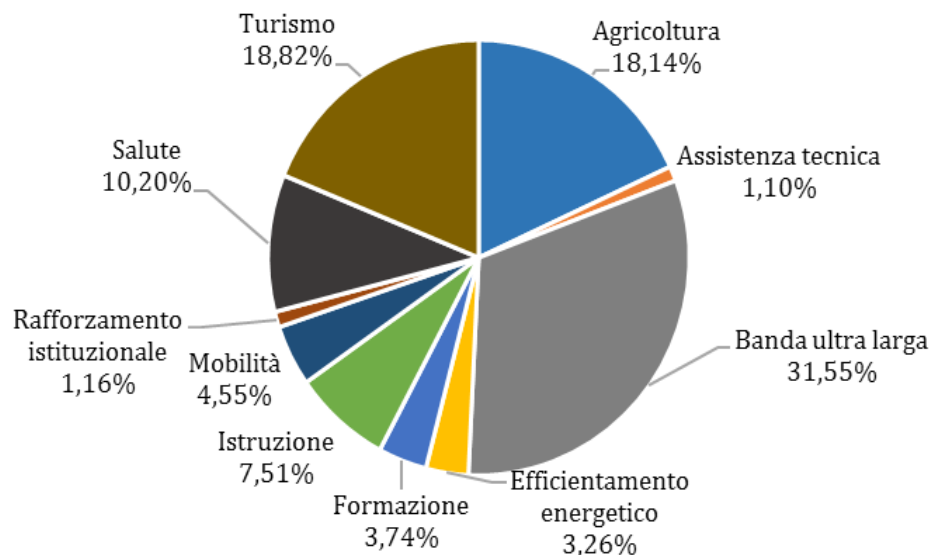


La Multidimensionalità delle Strategie

Numero
interventi per
settore



Quota risorse
per settore



Primi risultati

Tutte e 4 le aree son riuscite ad applicare il metodo SNAI

- Creare un partenariato solido
- Elaborare una strategia integrata e condivisa
- Avere una *vision* territoriale definita

4 elementi comuni alle strategie

- **erogazione dei servizi** alle persone, di trasporto, socio-sanitari e di istruzione, rafforzandone l'innovatività → integrazione territoriale effettiva e integrazione con i poli urbani per i servizi di livello superiore;
- **modernizzazione della base produttiva**, dall'agro-alimentare di qualità al turismo sostenibile → sviluppo di reti sovra-locali a supporto dei processi d'innovazione
- enfasi sulla presenza/disponibilità di importanti **risorse naturali** “**da tutelare e valorizzare**” → oggetto di una transazione, creare valore aggiunto
- sforzo di **rafforzamento delle istituzioni e della governance locale** → presidio organizzativo unitario dedicato alla programmazione e attuazione delle strategie

Conclusioni: cosa abbiamo imparato

I territori più periferici presentano condizioni di fragilità non solo economica, ma anche sociale e demografica, spesso associate a condizioni geografiche svantaggiate, che richiedono **risposte multidimensionali**.

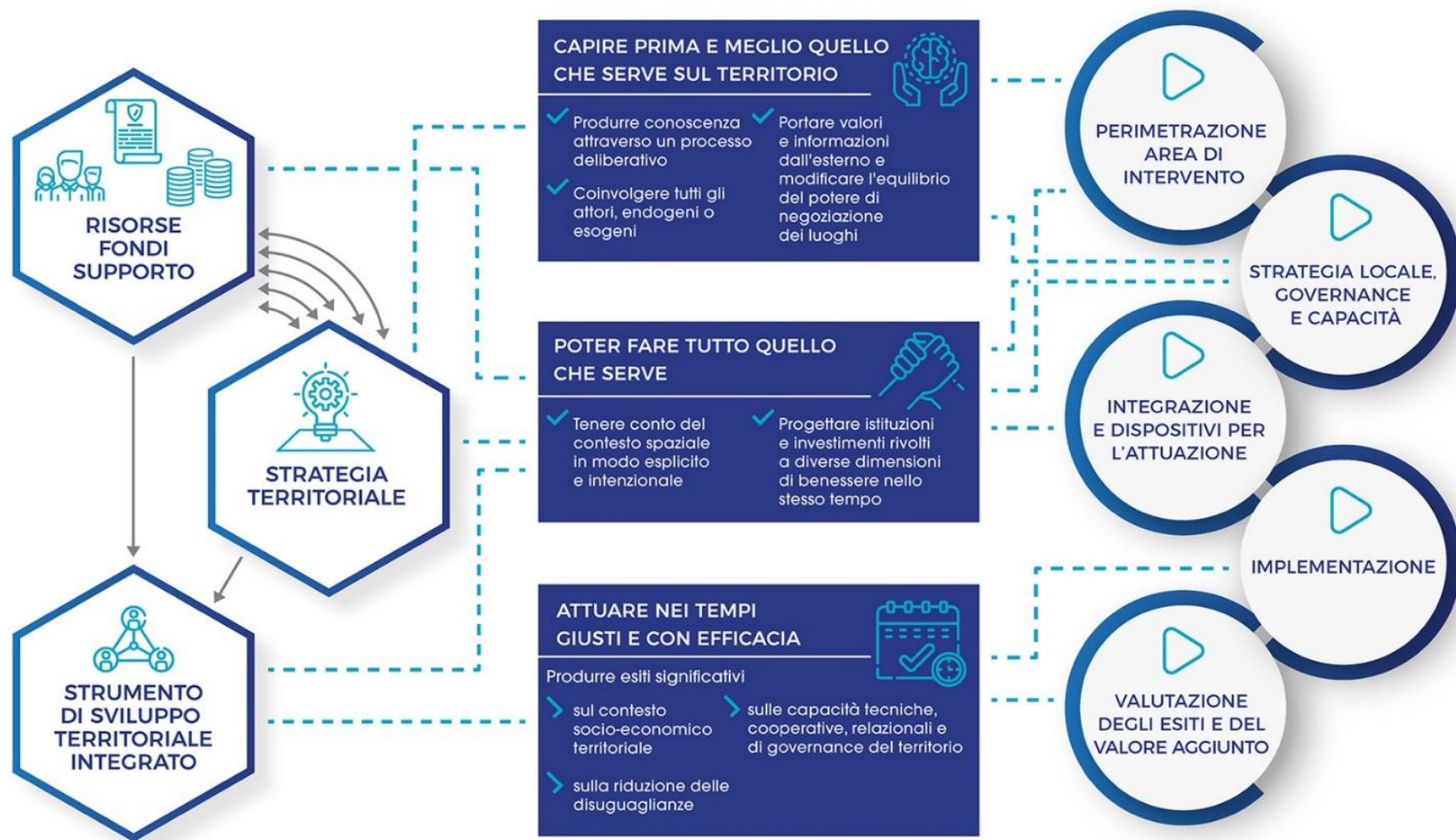
L'attuazione della SNAI conferma l'importanza di agire contemporaneamente sulla promozione dello sviluppo locale e sul miglioramento dell'offerta di servizi alla popolazione, **facendo del territorio il luogo di integrazione delle politiche**.

Altri elementi fondamentali sono:

- **necessità di innovare** le filiere produttive e i servizi alle persone, attraverso il collegamento con i centri di competenza regionali e di **integrare** l'offerta di **istruzione e formazione professionale** con i **percorsi di sviluppo**
- fondamentale è la **partecipazione** ed il **commitment** delle **coalizioni locali**: le strategie devono essere fatte insieme ai territori: sindaci, operatori locali e cittadini
- forte **investimento sulla governance territoriale** e sul **capacity building**: competenze Unioni anche per funzioni strategiche sovra-locali, uffici unitari e assistenze tecniche per l'attuazione delle strategie, reti di aree interne per il rafforzamento delle relazioni e lo scambio di esperienze
- Importanza della **perimetrazione delle aree intervento** ma **necessità di costruire legami funzionali e aperture con aree e soggetti al di fuori della stessa area**

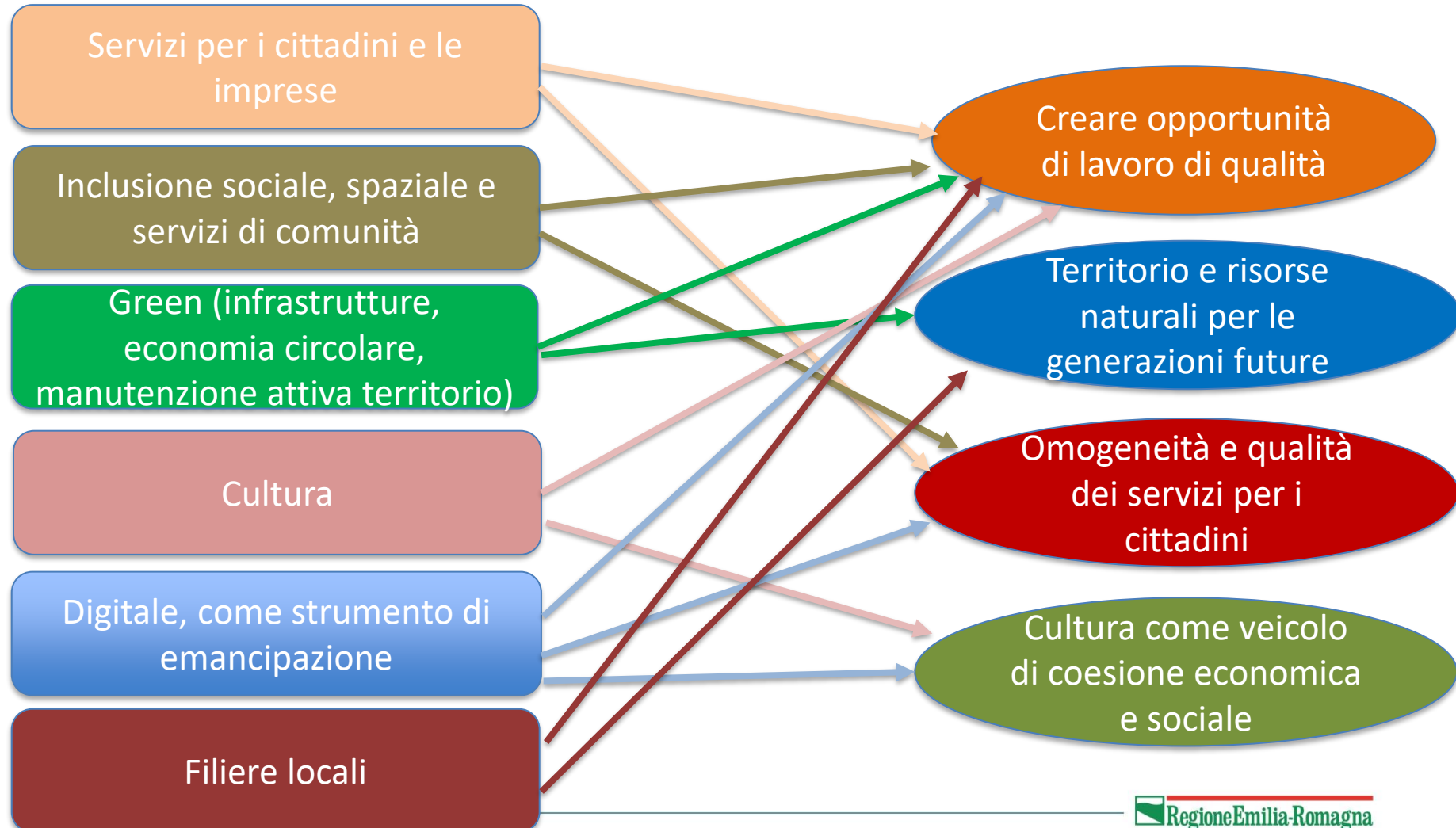
Strumenti territoriali integrati: evidenze valutative

Schema logico “place-based approach”



Gli esiti del Tavolo di confronto partenariale: OP 5 Europa più vicina ai cittadini

Dare continuità alle strategie territoriali (SNAI, agenda urbana) con interventi in:



Link utili per approfondimento

TEMA	LINK
Il portale web della Regione Emilia-Romagna sulle Aree Interne	https://fondieuropei.regione.emilia-romagna.it/fondi-strutturali/temi/aree-interne
Il rapporto «Stato di attuazione della Strategia aree interne in Emilia-Romagna»	https://fondieuropei.regione.emilia-romagna.it/fondi-strutturali/temi/nucleo-valutazione/pubblicazioni/rapporto-snai-in-e-r/view
Il percorso di approvazione delle strategie	https://fondieuropei.regione.emilia-romagna.it/fondi-strutturali/temi/aree-interne/il-percorso-di-approvazione-delle-strategie
Futuro Presente: Video di presentazione della Strategia	https://fondieuropei.regione.emilia-romagna.it/fondi-strutturali/temi/aree-interne/i-video
Video Appennino Piacentino-Parmense	https://fondieuropei.regione.emilia-romagna.it/video/aree-interne/futuro-presente-appennino-piacentino-parmense
Video Appennino Emiliano	https://fondieuropei.regione.emilia-romagna.it/video/aree-interne/futuro-presente-appennino-emiliano
Video Basso Ferrarese	https://fondieuropei.regione.emilia-romagna.it/video/aree-interne/futuro-presente-basso-ferrarese
Video Alta Valmarecchia	https://fondieuropei.regione.emilia-romagna.it/video/aree-interne/futuro-presente-alta-valmarecchia
Convegno Fare comunità	https://fondieuropei.regione.emilia-romagna.it/fondi-strutturali/temi/aree-interne/fare-comunita
Il portale dell'Agenzia per la Coesione territoriale	http://www.agenziacoesione.gov.it/lacoesione/le-politiche-di-coesione-in-italia-2014-2020/strategie-delle-politiche-di-coesione/strategia-nazionale-per-le-aree-interne/

Grazie per l'attenzione

Silvia Martini, Natalina Teresa Capua, Gianluca Parodi, Nucleo di valutazione e verifica degli investimenti pubblici

- Dg Risorse, Europa, Innovazione e Istituzioni
- Servizio Coordinamento delle Politiche Europee, Programmazione, Cooperazione Valutazione

Silvia.Martini@Regione.Emilia-Romagna.it

Natalina.Capua @Regione.Emilia-Romagna.it

Gianluca.Parodi @Regione.Emilia-Romagna.it

NucleovalutazioneDpa@Regione.Emilia-Romagna.it

<https://fondieuropei.regione.emilia-romagna.it/fondi-strutturali/temi/nucleo-valutazione>