

AISRE - XLI Conferenza Scientifica Annuale

Webconference, 3 settembre 2020

Regioni tra opportunità e sfide inattese

La statistica ufficiale al servizio della cittadinanza: gli indicatori del Bes nell'ambito della promozione della cultura statistica

Sara Letardi, Roberta Piergiovanni, Francesca Biancani, Nadia Caporrella, Annalisa Pallotti

ISTAT- Servizio RTE, Ufficio Emilia Romagna

Di cosa parleremo

- ❑ Perché fare promozione di cultura statistica?
- ❑ Il BES e i suoi indicatori
- ❑ La notte dei ricercatori a Bologna
- ❑ Il laboratorio di gioco
- ❑ Risultati
- ❑ Conclusioni

Non tutti sono in grado di comprendere correttamente i dati diffusi dagli uffici di statistica, in quanto molte persone mancano dei concetti di base.

Occorre promuovere la **statistical literacy**.

Ovvero la capacità di

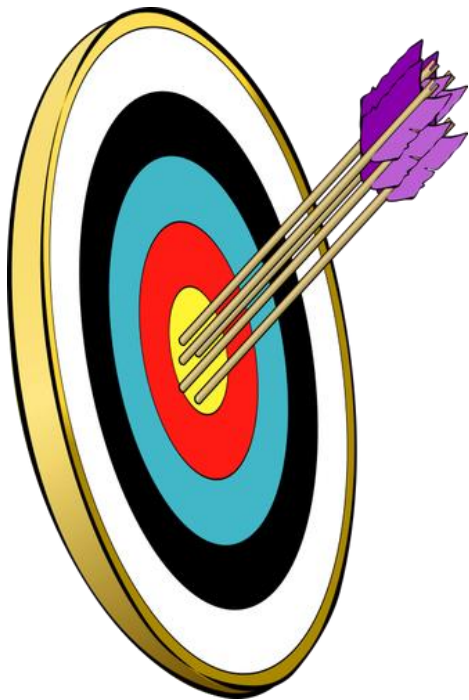
- ✓ comprendere;
- ✓ valutare criticamente;
- ✓ esprimere opinioni.

Riguardo

- ✓ alle informazioni statistiche;
- ✓ ad argomenti collegati ai dati;
- ✓ ai fenomeni probabilistici.



Obiettivi della promozione (1/2)



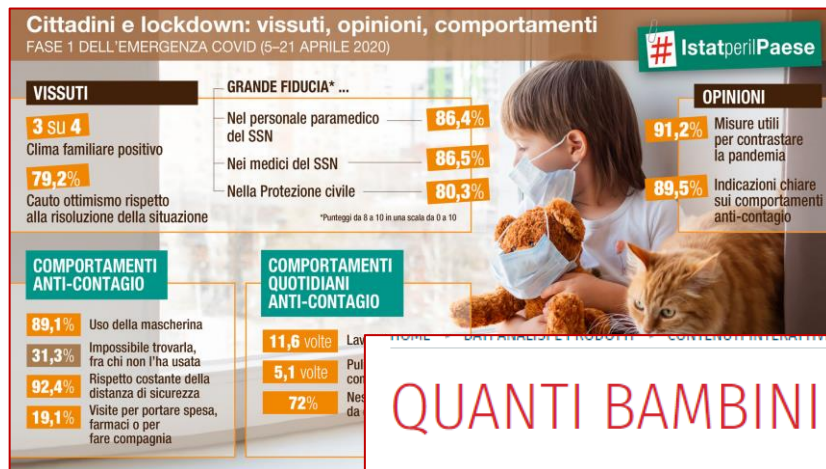
- ☐ Capire come funziona il sistema di **statistica ufficiale** e su quali principi si basa;
- ☐ Comprendere cosa sono gli **indicatori**;
- ☐ Fornire dei cenni su alcune **metodologie statistiche**;
- ☐ Divulgare i **metodi di ricerca** e **fonti ufficiali dei dati**.



Più i rispondenti sono resi partecipi dell'importanza del dato statistico e più vi contribuiscono volentieri.

Strumenti della promozione

- ❑ Eventi
- ❑ Materiale divulgativo
- ❑ Sito web
- ❑ Attività con le scuole



QUANTI BAMBINI SI CHIAMANO...?

DATI ANALISI E PRODOTTI
BANCHE DATI

Quanti bambini si chiamano nello stesso modo? Per saperlo l'Istat mette a disposizione il **contatore dei nomi per anno di nascita**.

PRODUZIONE EDITORIALE

RAPPORTO BES 2019: IL BENESSERE EQUO E SOSTENIBILE IN ITALIA

Giunto alla settima edizione, il Rapporto Bes offre un quadro integrato dei principali fenomeni economici, sociali e ambientali che caratterizzano il nostro Paese, attraverso l'analisi di un ampio set di indicatori suddivisi in 12 domini.

PERIODO DI RIFERIMENTO: **EDIZIONE 2019**

DATA DI PUBBLICAZIONE: **19 DICEMBRE 2019**



RAPPORTO BES 2019 (volume integrale, pdf 6 Mb)

Introduzione	Schede regionali
Le determinanti del benessere soggettivo in Italia	
Il benessere dei giovani: un'analisi multidimensionale	
01. Salute	07. Sicurezza
02. Istruzione e formazione	08. Benessere soggettivo
03. Lavoro e conciliazione dei tempi di vita	09. Paesaggio e patrimonio culturale
04. Benessere economico	10. Ambiente
05. Relazioni sociali	11. Innovazione, ricerca e creatività
06. Politica e istituzioni	12. Qualità dei servizi

- ❑ Quasi il 39% delle persone tra i 18-74 anni ha effettuato almeno un'attività di **formazione** formale o non formale (indagine Istat);
- ❑ Si possono **comunicare** concetti «ostici» in contesti ludici e informali;
- ❑ Un contesto informale contribuisce a creare un **clima favorevole** all'apprendimento;
- ❑ Essenziale è la fase preliminare di **spiegazione** del gioco e delle sue finalità.



La notte dei ricercatori a Bologna (1/2)

Giochi a quiz:

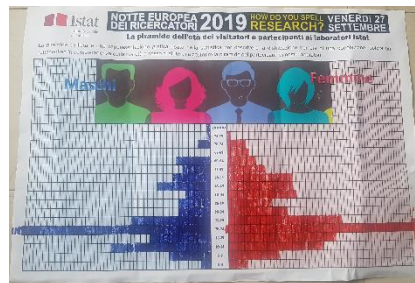
- ❖ Quanto ne sai del Censimento
- ❖ Quanto ne sai del BES



Pannelli espositivi



Piramide delle età



Laboratori per bambini



La nostra attività è stata quindi suddivisa in più fasi, brevemente elencate:

- ☐ Accoglienza e registrazione dei partecipanti al gioco;
- ☐ Spiegazione della dinamica di gioco e sue finalità conoscitive;
- ☐ Competizione tra i team;
- ☐ Spiegazione delle risposte corrette e consegna ai partecipanti di materiale divulgativo di approfondimento.



Quanto ne sai del BES?

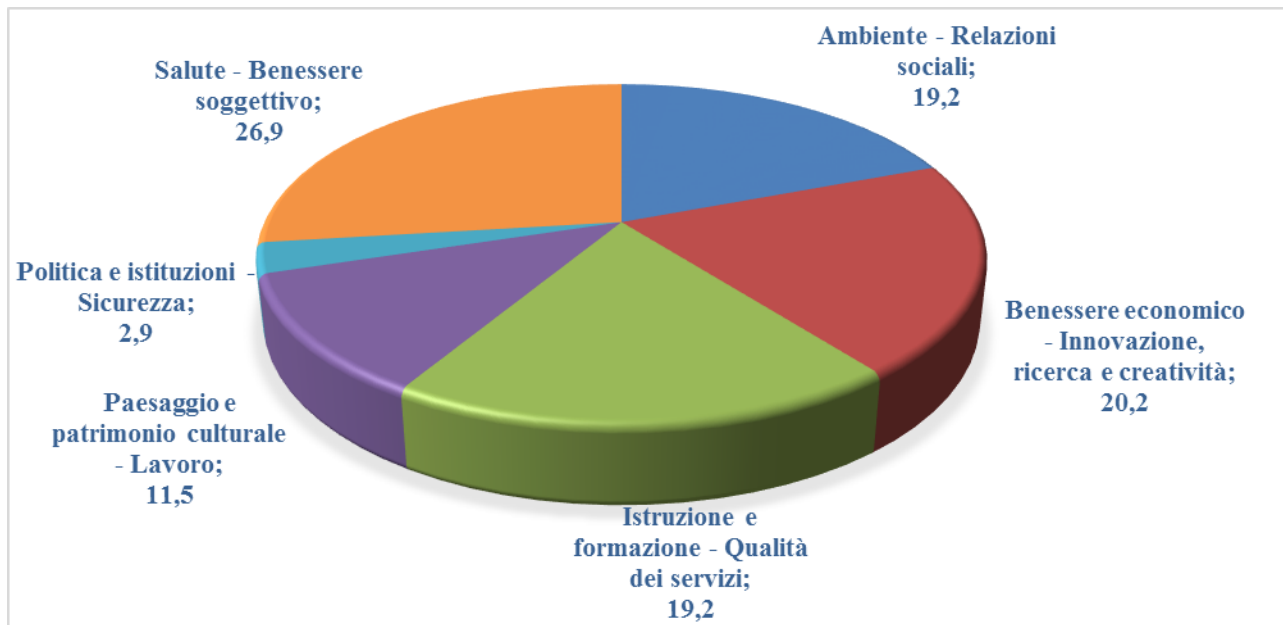
- ❑ Gioco a squadre di circa tre persone
- ❑ Sfida su coppie di domini
- ❑ Dieci domande per ogni coppia di domini
- ❑ Quiz con risposta multipla
- ❑ Tempo massimo di risposta: 30 secondi



- ❑ Gioco On Line
- ❑ Conosciuto in ambiente scolastico e accademico
- ❑ Si accede direttamente con il proprio dispositivo
- ❑ Domande e risposte sono proiettate sullo schermo
- ❑ I risultati sono immediatamente visibili
- ❑ Permette di fare un'analisi dei dati raccolti

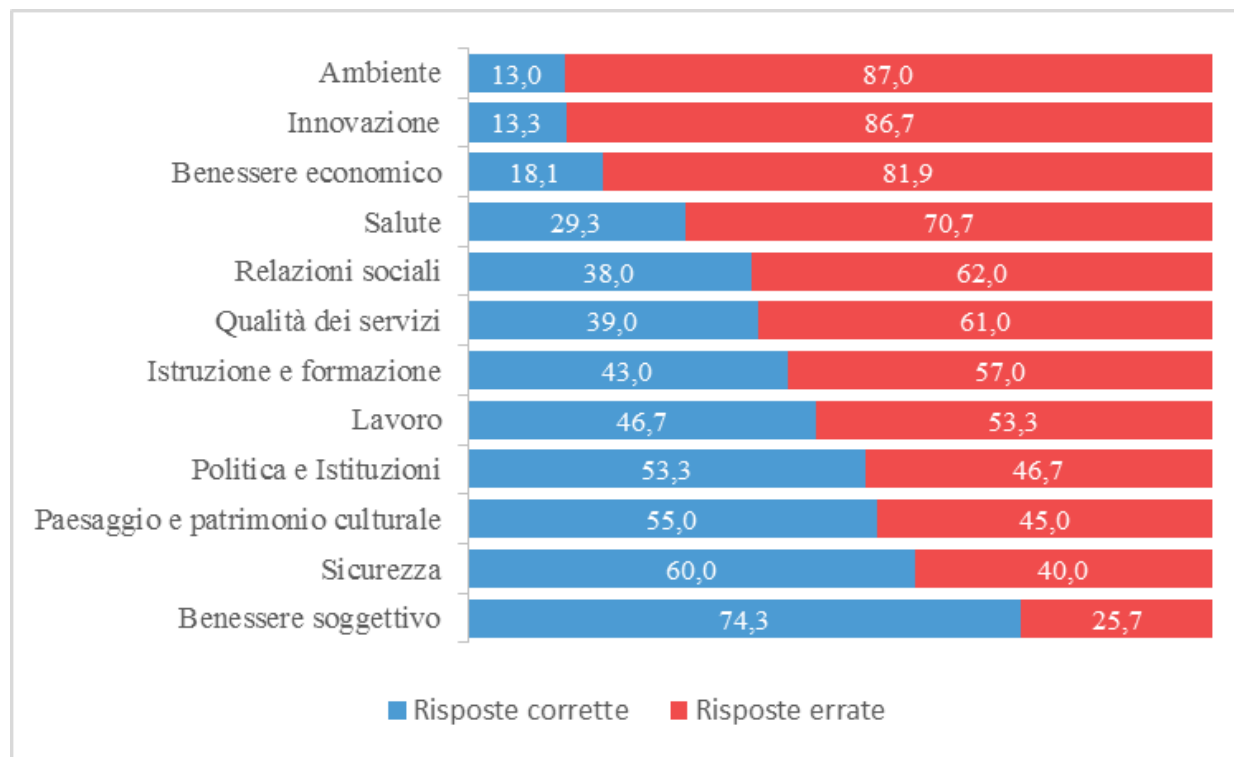
Kahoot!





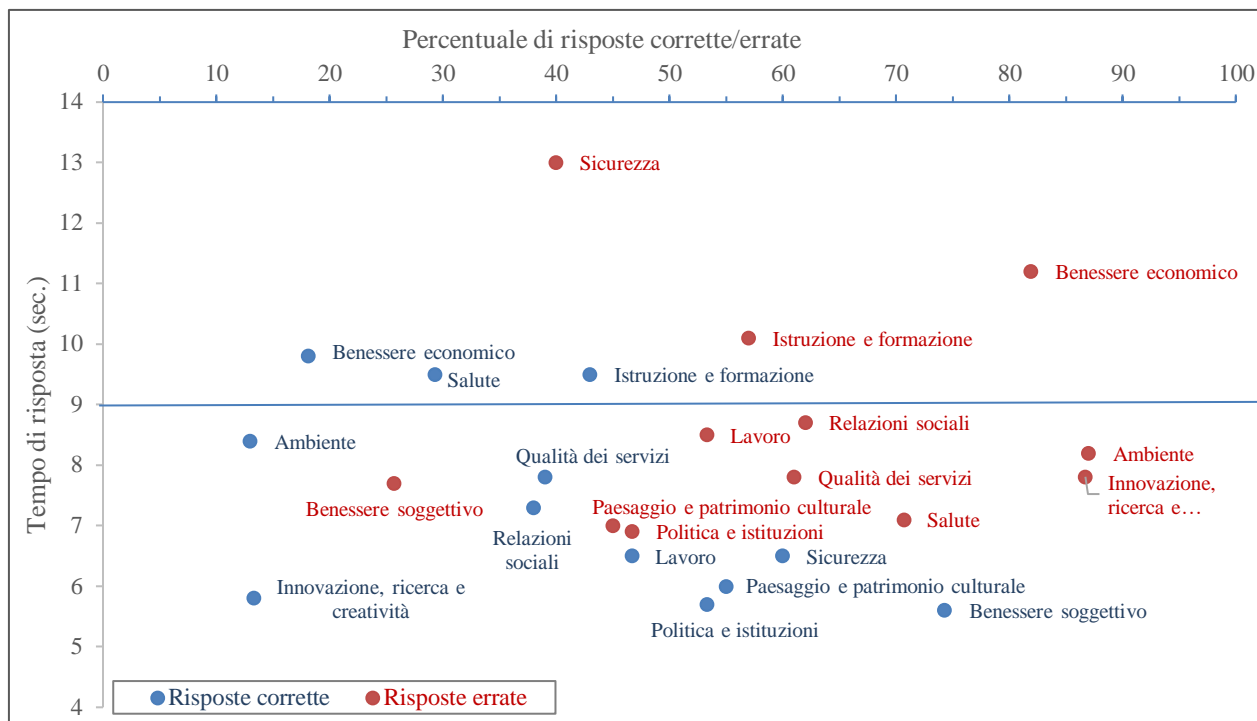
Distribuzione dei team per partite giocante nelle accoppiate dei domini del benessere (valori percentuali).

I risultati (2/3)



Distribuzione dei team per partite giocante nelle accoppiate dei domini del benessere (valori percentuali).

I risultati (3/3)



Percentuale di risposte corrette/errate vs. e tempo medio per risposta corretta/errata

- ❑ La promozione della cultura statistica presso un pubblico generalista è un'attività importante per la diffusione di conoscenze relative non solo ai dati ma anche alla metodologia con la quale vengono raccolti e diffusi. Il BES e i suoi indicatori.
- ❑ La buona affluenza di pubblico testimonia sia l'interesse verso la materia che la facilità di catturare l'attenzione della gente quando si utilizzano strumenti adeguati.
- ❑ La piattaforma di gioco si è rivelata un ottimo strumento per coniugare l'aspetto divulgativo con l'intrattenimento di un pubblico non specializzato.
- ❑ I risultati hanno messo in luce come, anche per domini di ampio interesse pubblico, come ad esempio quello dell'Ambiente, la conoscenza degli indicatori non è sempre ottimale.

Grazie!

Sara Letardi – letardi@istat.it

Roberta Piergiovanni – piergiov@istat.it

Annalisa Pallotti – pallotti@istat.it