

# Covid-19 e mobilità sostenibile

Un'analisi dell'impatto socio-territoriale sulle (im)mobilità e delle possibili politiche di risposta

Luca Daconto, Simone Caiello, Matteo Colleoni,  
Massimiliano Rossetti

# Sommario

1. Introduzione
2. Teorie:
  - a) *Society on the move*
  - b) *Mobility regimes*
  - c) *Emergency mobilities*
3. Analisi empirica esplorativa:
  - Cambiamenti nei comportamenti di mobilità in Italia
  - Pandemia, (im)mobilità e disuguaglianze
4. Garantire il diritto all'(im)mobilità durante la pandemia e oltre

# Introduzione

## **Obiettivo:**

Analizzare l'emergenza da Covid-19 attraverso le lenti dei *mobilities studies* in maniera da meglio comprenderne la produzione, governance e impatto sulla società

## **Domanda:**

Qual è il ruolo della (im)mobilità nella riproduzione e modellazione delle diseguaglianze socio-spaziali durante l'emergenza da COVID-19?

## **Disegno della ricerca esplorativo:**

1. Rassegna della letteratura
2. Analisi delle fonti
3. Esplorazione empirica

2.1 *Societies on the move*

2.2 Esclusione sociale legata alla mobilità

2.3 I Regimi di Mobilità e Mobilità “giusta”

2.4 Mobilità dell'emergenza

## 2. QUADRO TEORICO

## 2. Quadro teorico

Cresswell, Tim. 2006. On the move: mobility in the modern western world. New York: Routledge.

Sheller, M. (2018). Mobility justice: The politics of movement in an age of extremes. Verso Books.



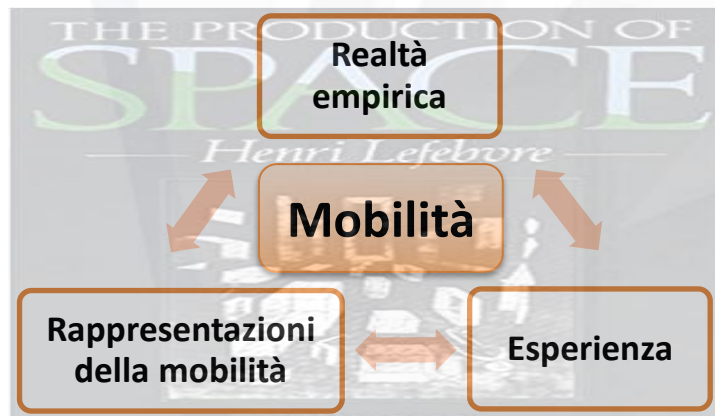
Urry, John. 2007. Mobilities. Cambridge: Polity Press.

Adey, Peter. 2016. «Emergency Mobilities». *Mobilities* 11 (1): 32–48.  
<https://doi.org/10.1080/17450101.2015.1103533>.

## 2.1 Societies on the move

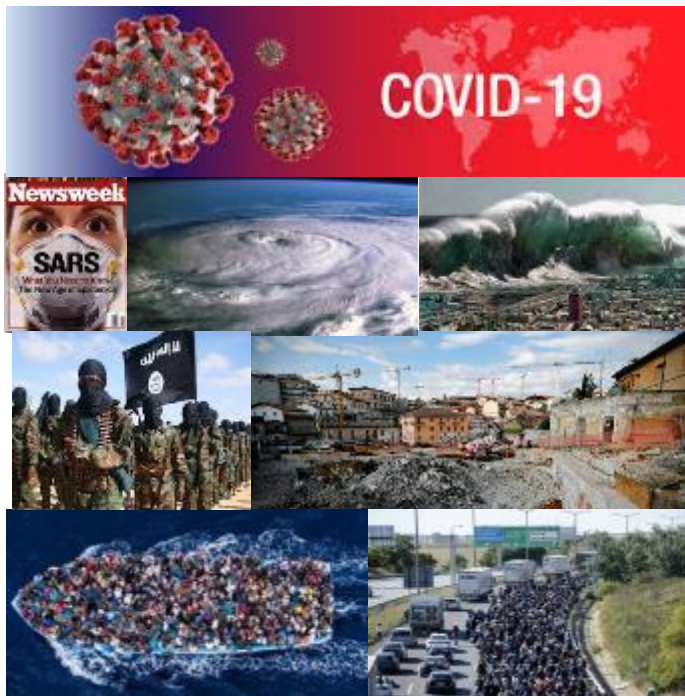
- “All the world seems to be on the move” (e.g. migrazioni, mobilità giornaliera e residenziale, turismo, globalizzazione, ICTs): la società contemporanea è costruita attorno all’assunto di un’elevata mobilità.
- Il concetto di *Mobility Paradigm* (Sheller & Urry, 2006) come strumento per esplorare la (im)mobilità di persone, idee e cose, così come più in generale le implicazioni e conseguenze di questa (im)mobilità.
- La Mobilità è un elemento chiave per la comprensione della società e delle sue trasformazioni.

**Produzione della mobilità**: la mobilità è un movimento **prodotto socialmente** (non solamente uno spostamento da un punto A ad un punto B)



# Realtà empirica - Emergenza

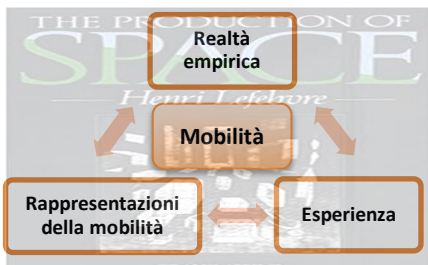
**(im)mobilità come causa ed  
effetto dell' «emergenza»**



**(im)mobilità come contesto in cui l'emergenza si manifesta**







# Rappresentazioni della mobilità

- ❖ **Compressione spazio-temporale**, un processo di cancellazione dello spazio tramite l'accelerazione del tempo (anche grazie a mezzi di trasporto e comunicazione più veloci)

«We have been experiencing [...] an intense phase of time-space compression that had a **disorienting and disruptive impact upon political economic practices, the balance of class power, as well as upon cultural and social life**» (p.284) Harvey D. (1990), *The condition of Postmodernity*, Oxford: Blackwell

Just-in-time, flessibilità, globalizzazione, **accelerazione** delle tecnologie, cambiamenti sociali, ritmi di vita (Rosa 2010)

- ❖ Spazio dei flussi, un tipo di spazio che permette interazioni sincrone ma distanti in tempo reale.

**Network society**, una società in cui le strutture sociali e attività sono organizzate attorno reti di informazione processate elettronicamente.

«**Elites are cosmopolitan, people are local**. The space of power and wealth is projected throughout the world, while people's life and experience is rooted in places» (pp. 415-416) Castells M. (1996), *The Rise of the Network Society*, Oxford: Blackwell

- ❖ Società usa-e-getta: istantaneità, reversibilità.

Indebolimento progressivo della struttura sociale e delle sue categorie in favore di **un mondo organizzato attorno alla mobilità**.

«**People who move and act faster**, who come nearest to the momentariness of movement, **are now the people who rule**. And it is the **people who cannot move** as quickly, and move conspicuously yet the category of people who cannot at will leave their place at all, **who are ruled**» (pp. 119-120) Bauman Z. (2000), *Liquid Modernity*, Cambridge: Polity

- ❖ **Mobilità come valore o norma positiva**

Il Nomade, chi è in grado di muoversi senza ostacoli in un mondo che richiede sempre più flessibilità, diventa una figura chiave nelle società capitalistiche avanzate. Boltanski e Chiapello (1999), *Le nouvel esprit du capitalisme*, Paris: Gallimard

*Ideology of Mobility* (Minckle and Montulet, 2010)

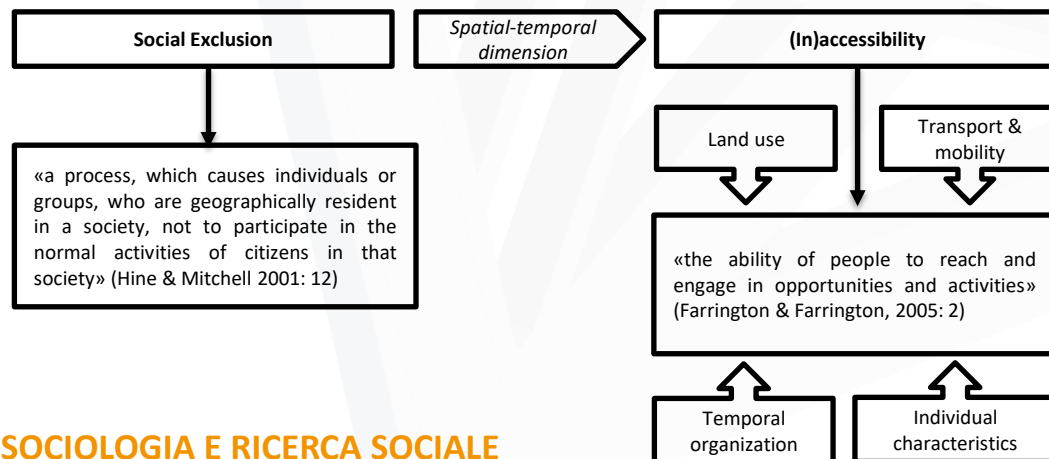


## 2.2 Esclusione sociale legata alla mobilità

«The process by which people are prevented from participating in the economic, political and social life of the community because of reduced accessibility to opportunities, services and social networks, due in whole or in part to insufficient mobility in a society and environment built around the assumption of high mobility» (Kenyon *et al.*, 2002: 210–211)

Alla base dell'esclusione si pongono **l'accessibilità**, che è definita come «ability to reach and engage in opportunities and activities» (Farrington & Farrington, 2005: 2), e **la mobilità**, vista come una preconditione all'accessibilità (Farrington 2007, Martens 2016)

**Accessibilità come indicatore sociale** (Geurs and van Wee 2004) in grado di gettare luce sulle modalità di realizzazione della **Giustizia Sociale** (Martens 2016)



## 2.3 Regimi di mobilità e mobilità equa

- I **regimi di mobilità** rappresentano specifici set di principi, norme, regole, infrastrutture, istituzioni, che regolano il movimento di individui, oggetti, capitali, dati, ecc... in un determinato contest di azione.
- I regimi possiedono una natura ambivalente: essi **sia producono che precludono il movimento**
- Essi costituiscono dunque una cornice che permette di affrontare la relazione tra *mobilità* e *immobilità*

### Politica della mobilità:

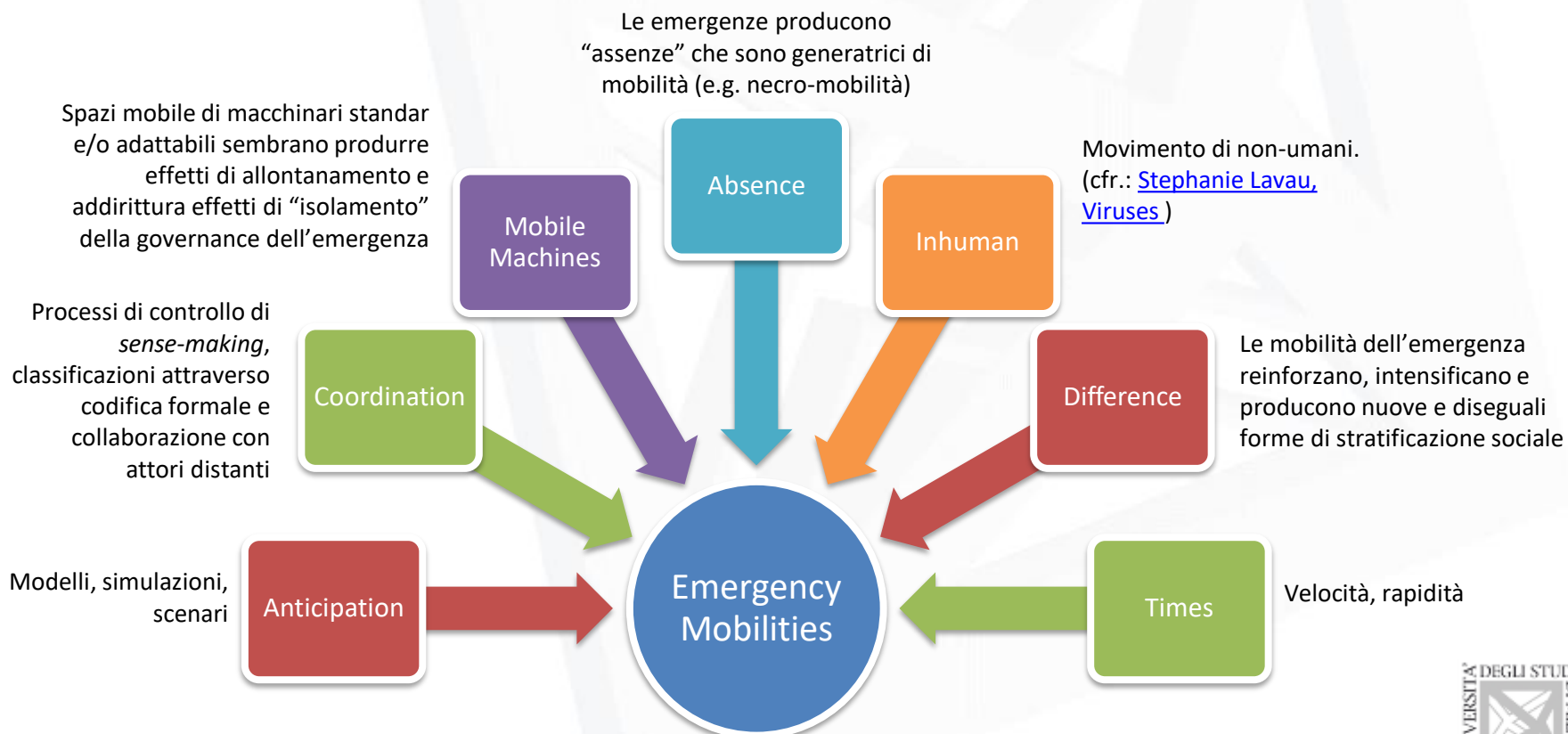
"I mean the ways in which mobilities are both productive of such social relations and produced by them. Social relations are of course complicated and diverse. They include relations between classes, genders, ethnicities, nationalities, and religious groups as well as a host of other forms of group identity"

(Cresswell, T. (2010). Towards a politics of mobility. *Environment and planning D: society and space*, 28(1), 17-31.)

- ☐ Chi è in grado di esercitare il diritto alla mobilità e chi non lo è in particolari situazioni?
- ☐ Chi è mobile e chi non lo è? E perchè?
- ☐ Chi governa o controlla i *sistemi di mobilità*?
- ☐ Come i sistemi di disciplinamento e controllo hanno storicamente prodotto soggetti connotati da una diversa mobilità?
- ☐ ...

## 2.4 Mobilità dell'emergenza

“mobilities can help us explore how emergencies are governed, freighted with meaning and significance, and lived and experienced” (p.33)



Fonte: Peter Adey (2016) “Emergency Mobilities”, *Mobilities*, 11:1, 32-48

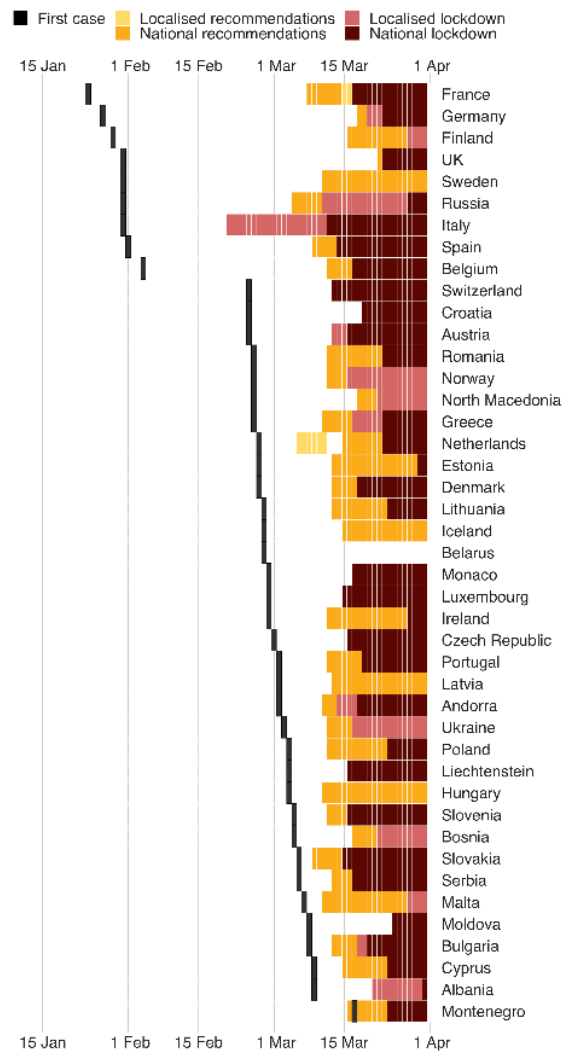
DIPARTIMENTO DI SOCIOLOGIA E RICERCA SOCIALE

# 3. ESPLORAZIONE EMPIRICA

# Anticipazione

## European countries in lockdown

Dates and severity of restricted internal movement by country



Source: Oxford COVID-19 Government Response Tracker, BBC Research

## Evitare il contagio

- Prevenzione (lockdown e restrizioni legate ai piani di emergenza)
- Strumenti di tracciamento individuale



ELSEVIER

## Geography and Sustainability

Volume 1, Issue 1, March 2020, Pages 77-87



### Article

## COVID-19: Challenges to GIS with Big Data

Chenghu Zhou <sup>a, c, ✉</sup>, Fenzhen Su <sup>a, c, ✉</sup>, Tao Pei <sup>a, c</sup>, An Zhang <sup>a</sup>, Yunyan Du <sup>a, c</sup>, Bin Luo <sup>a</sup>, Zhidong Cao <sup>b</sup>,  
<sup>d</sup>, Juanle Wang <sup>a, c</sup>, Wen Yuan <sup>a</sup>, Yunqiang Zhu <sup>a, c</sup>, Ci Song <sup>a</sup>, Jie Chen <sup>a</sup>, Jun Xu <sup>a, e</sup>, Fujia Li <sup>a</sup>, Ting Ma <sup>a, c</sup>, Lili Jiang <sup>a</sup>,  
 Fengqin Yan <sup>a</sup>, Jiawei Yi <sup>a</sup> ... Han Xiao <sup>a, c</sup>



# Coordinazione

Decretazione e azione degli enti territoriali:

Direttive e regolamenti regionali (e non solo)

## Allegati

[Ordinanza regionale n. 521 del 5 aprile 2020](#)  
Documento PDF - 17 KB

[Ordinanza regionale n. 521 del 5 aprile 2020](#)  
Documento PDF - 17 KB

[ASPM - Ascoli Piceno](#)  
Documento PDF - 17 KB

[Misure per la gestione delle emergenze - 28 marzo 2020](#)  
Documento PDF - 17 KB

[Misure per la gestione delle emergenze - 28 marzo 2020](#)  
Documento PDF - 17 KB

[Ordinanza regionale n. 517 del 23 marzo 2020](#)  
Documento PDF - 17 KB

[Ordinanza regionale n. 517 del 23 marzo 2020](#)  
Documento PDF - 17 KB

[Ordinanza del Ministero della Salute e del Ministero della Infrastruttura e dei Trasporti del 28 marzo 2020](#)  
Documento PDF - 17 KB

[Misure per la gestione delle emergenze - 28 marzo 2020](#)  
Documento PDF - 17 KB

[Dopo, il tuo stato è pronto](#)  
Documento PDF - 17 KB

[Disposizioni DPCM 8 marzo 2020 - Misure per la Lombardia](#)  
Documento PDF - 17 KB

[Disposizioni DPCM 8 marzo 2020](#)  
Documento PDF - 17 KB

[Disposizioni DPCM 8 marzo 2020](#)  
Documento PDF - 17 KB

[Ordinanza Coronavirus del 23/03/2020](#)  
Documento PDF - 17 KB

[Decreto n. 498 del 24 febbraio - Controlli misure ordinanze](#)  
Documento PDF - 17 KB

[Disposizioni DPCM 8 marzo 2020 - Misure per la Lombardia](#)  
Documento PDF - 17 KB

[Disposizioni DPCM 8 marzo 2020 - Misure per la Lombardia](#)  
Documento PDF - 17 KB

Ultimo aggiornamento: 11/04/2020

[Disposizioni DPCM 8 marzo 2020 - Misure per la Lombardia](#)  
Documento PDF - 17 KB

[Disposizioni DPCM 8 marzo 2020](#)  
Documento PDF - 17 KB

[Ordinanza del Ministero della Salute e del Ministero della Infrastruttura e dei Trasporti del 28 marzo 2020](#)  
Documento PDF - 17 KB

[Ordinanza regionale n. 517 del 23 marzo 2020](#)  
Documento PDF - 17 KB

[Ordinanza regionale n. 517 del 23 marzo 2020](#)  
Documento PDF - 17 KB

[Ordinanza regionale n. 517 del 23 marzo 2020](#)  
Documento PDF - 17 KB

[Ordinanza regionale n. 517 del 23 marzo 2020](#)  
Documento PDF - 17 KB

[Ordinanza regionale n. 517 del 23 marzo 2020](#)  
Documento PDF - 17 KB

[Ordinanza regionale n. 517 del 23 marzo 2020](#)  
Documento PDF - 17 KB



**Cristina Tajani** @cristajani · 6 apr

Retromarcia di Regione sui mercati coperti. Riceviamo notizia che l'ordinanza verrà rettificata e queste strutture potranno continuare ad operare con le stesse condizioni dei supermercati: contingentamento e distanziamento. Ne siamo lieti, differenziare ... [cristajani.tumblr.com/post/614672317...](https://cristajani.tumblr.com/post/614672317...)



1 5



**Cristina Tajani** @cristajani · 11 apr

Contrordine cartolai!

Appena uscita una nuova ordinanza di Regione Lombardia nella quale si dispone che, a differenza del resto del paese, a Milano e in Lombardia cartolerie e librerie continueranno a rimanere chiuse. Come Comune di Milano faremo del no... [cristajani.tumblr.com/post/615108631...](https://cristajani.tumblr.com/post/615108631...)



2 9

- Conflitti tra Governo Nazionale, Regionale, Locale
- Conflitto tra legislazioni
- Contrordini



# Macchine Mobili



- regolamentazione e sorveglianza delle (im)mobilità



- Impatti su salute, benessere, qualità della vita e relazioni sociali?



# Assenza



- Mobilità delle bare
- Immobilità dei cari e parenti
- Impatti psicologici, culturali e sociali?

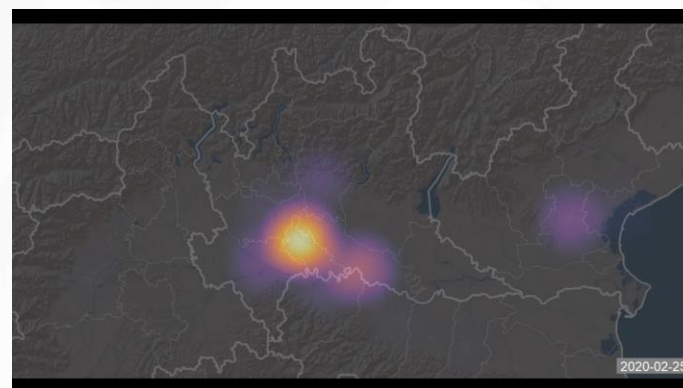
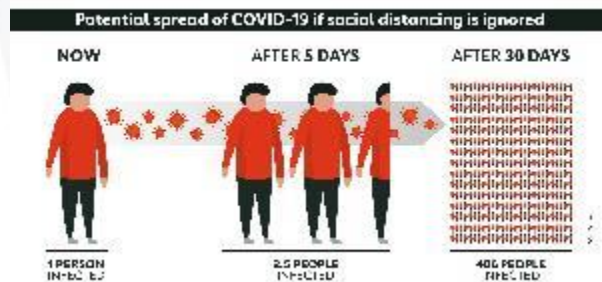
Fonte: <https://www.ilpost.it/2020/03/24/funerali-coronavirus-bergamo/>

# I “non-umani”: il virus e i suoi veicoli



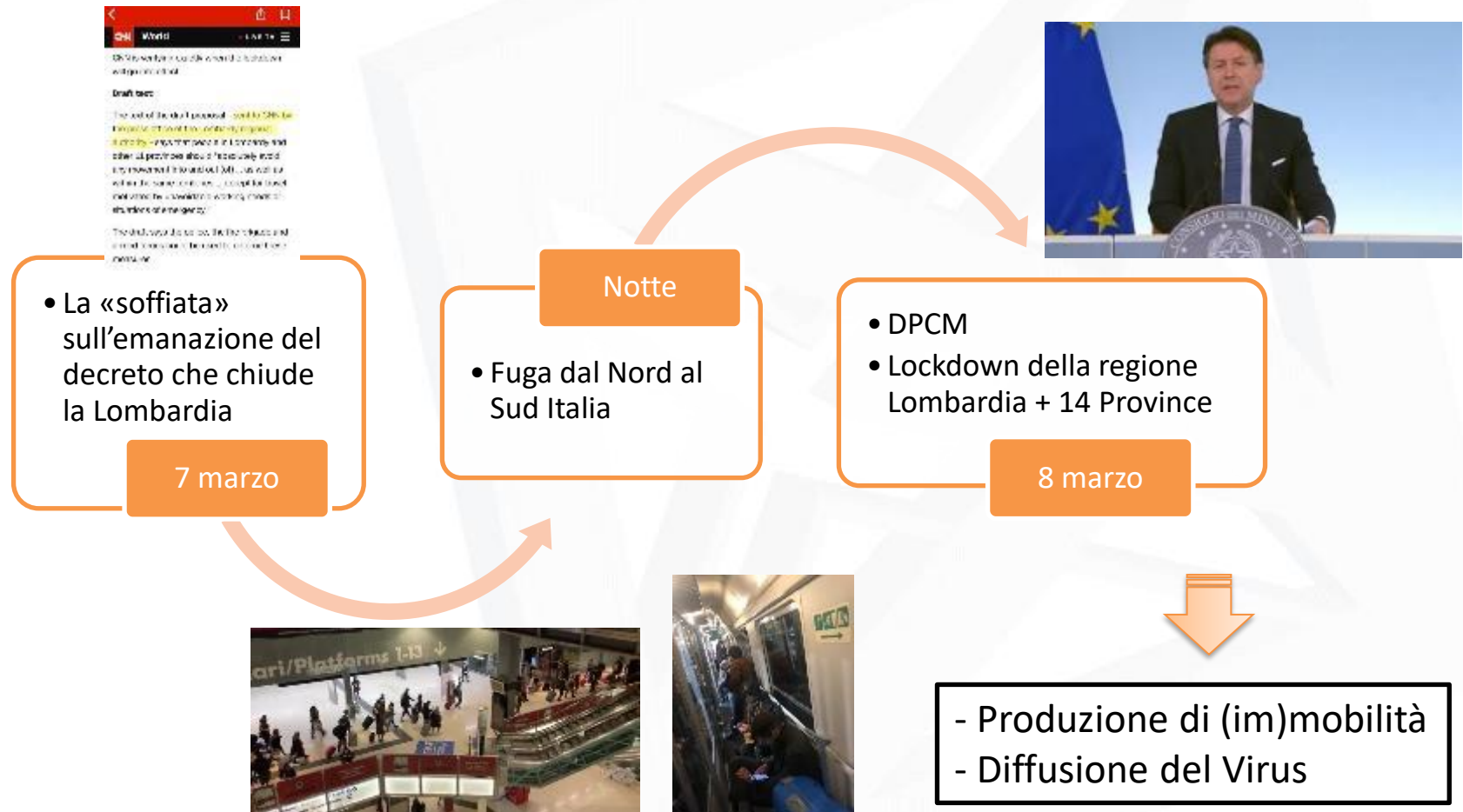
«two modes of mobility, that of viral movement and that of mutability»

«Viruses themselves are not motile, having no means of self-locomotion, and yet they are far from still [...] viruses can travel widely and quickly around the globe, hijacking other circulations of people, animals and materials» (Lavau, 2014)



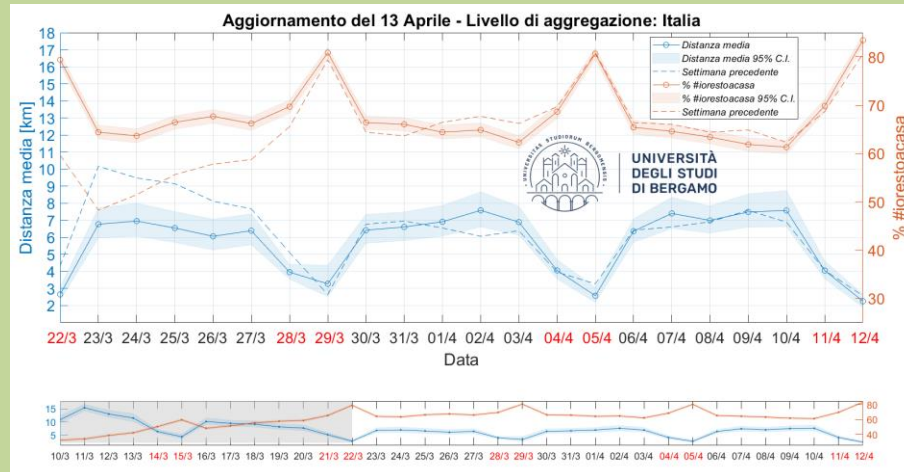
Fonte: Osservatorio Socio-territoriale Covid-19 - Unimib

# Tempi



# Differenza - 1

Il trend dei contagi e le differenze territoriali tra regioni



Scopri come sono cambiati gli spostamenti causa di COVID-19



Retail e tempo libero

**-4%**

rispetto al riferimento



Alimentari e farmacie

**-4%**

rispetto al riferimento



Parchi

**+87%**

rispetto al riferimento



## Lombardy

Retail & recreation

**-96%** compared to baseline



Grocery & pharmacy

**-77%** compared to baseline



Parks

**-90%** compared to baseline



Transit stations

**-88%** compared to baseline



Workplace

**-64%** compared to baseline



Residential

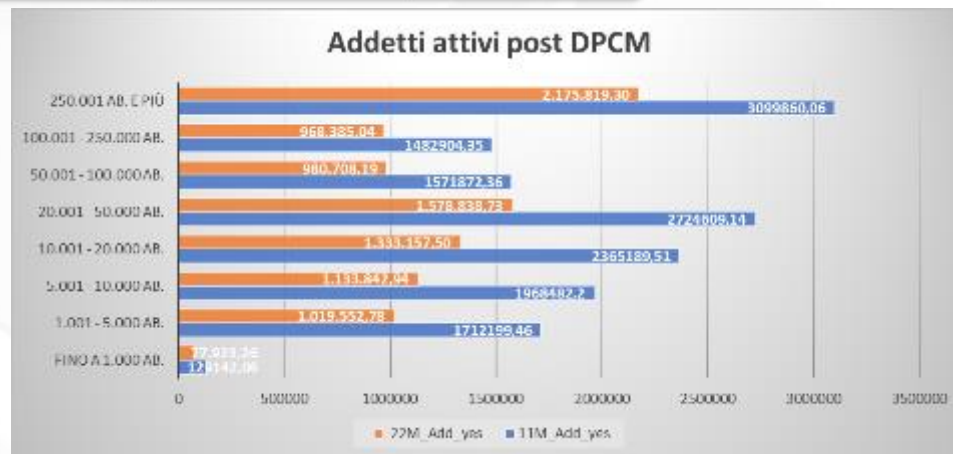
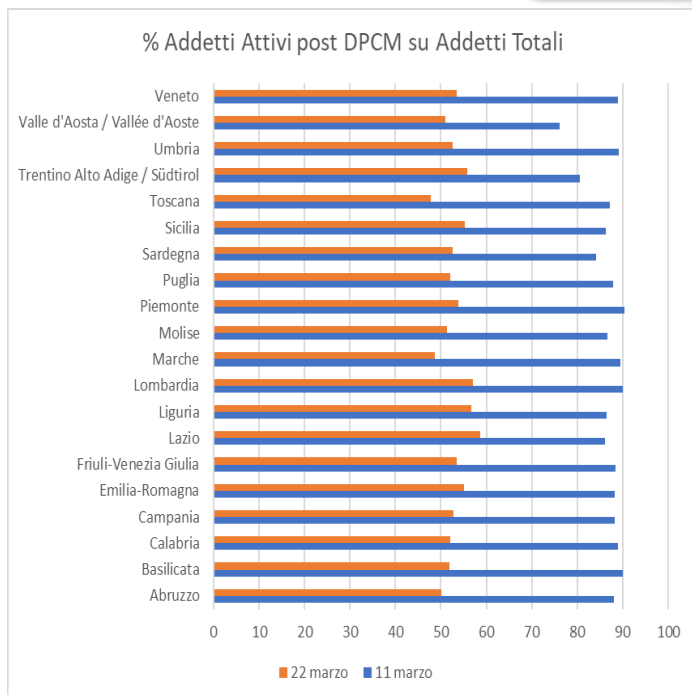
**+24%** compared to baseline





# Differenza - 2

## Lavoratori ed attività «necessarie» e non



Fonte: ISTAT 2018

## Il peso della (im)mobilità



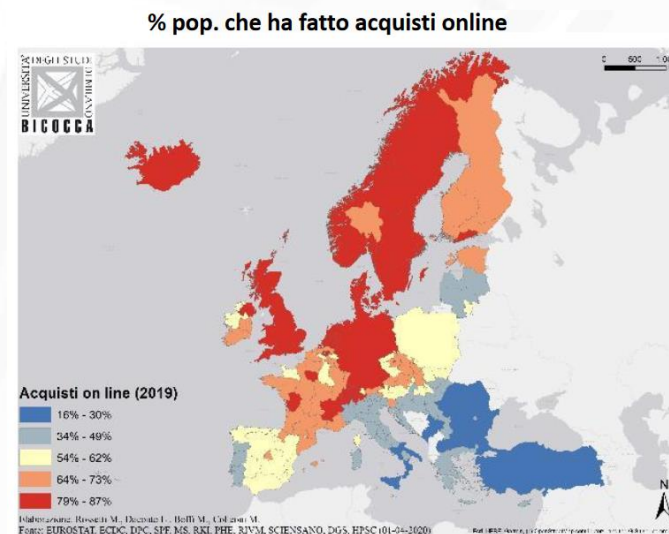
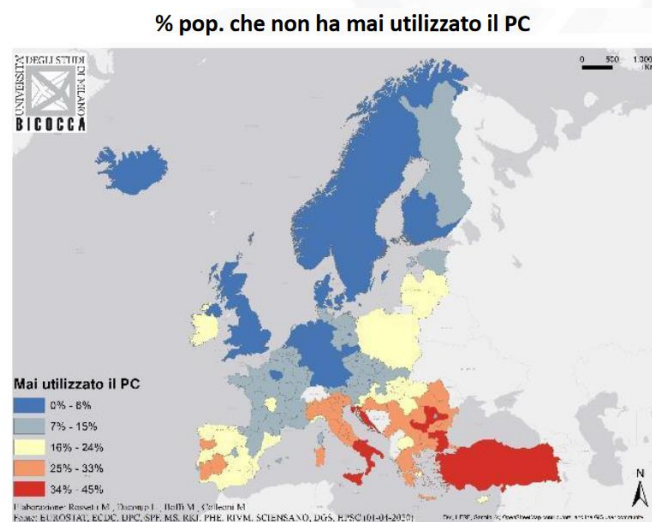
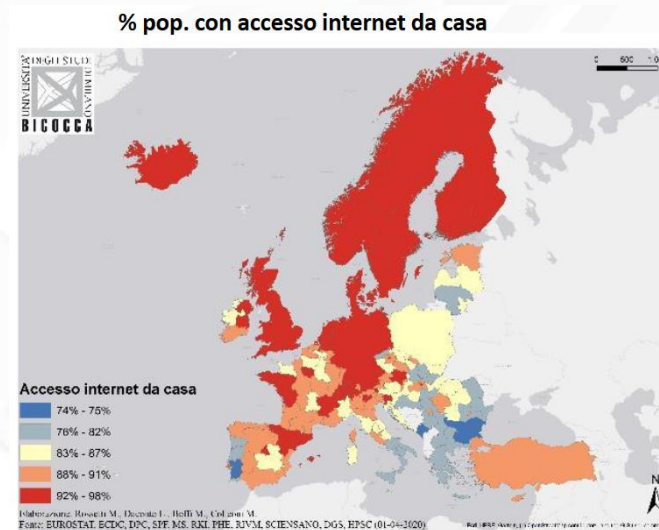
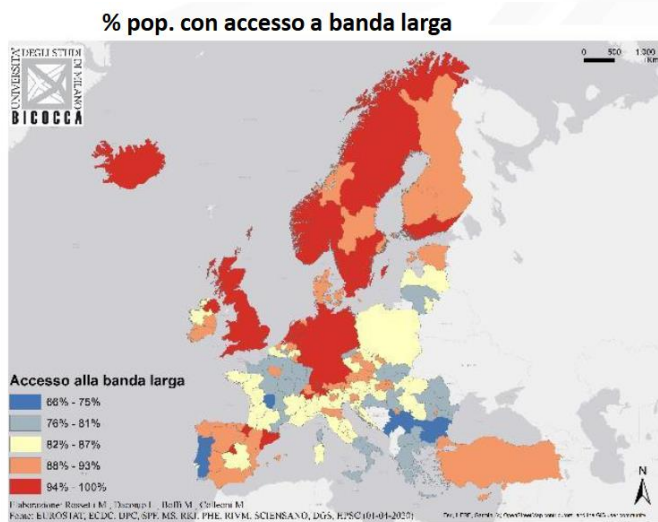
### I rider



Progetto «Disegni dalla quarantena»

«la Linea del fronte» di Visual Capitalist

# Differenza - 3



## Conclusioni

- Movimento e mobilità sono dimensioni chiave molto utili per la comprensione della società e delle sue trasformazioni
- La mobilità è una risorsa chiave per l'inclusione e la qualità della vita.
- La (im)mobilità è un prodotto sociale
- I Regimi di (im)Mobilità e la (im)mobilità dell'emergenza producono, riproducono e modellano le diseguaglianze socio-spaziali
- Chi è mobile o immobile e perchè?



# Grazie dell'attenzione!

**Luca Daconto**

luca.daconto@unimib.it

**Simone Caiello**

simone.caiello@unimib.it

**Matteo Colleoni**

matteo.colleoni@unimib.it

**Massimiliano Rossetti**

massimiliano.rossetti@unimib.it

**AISRe - XLI Conferenza Scientifica Annuale - Web Conference, 2-5  
settembre 2020**

***Sessione Coronavirus e Impatto Territoriale***