

**eurac**  
research

**Interreg**  
Alpine Space

EUROPEAN REGIONAL DEVELOPMENT FUND



# L'Accessibilità ai servizi di base nelle aree montane

Peter Laner, Christian Hoffmann  
Eurac Research

Bolzano, 17.09.2018

# Focus area Alpina

- Densità abitativa bassa:  
90% dei comuni < 5.000 abitanti
- 6.7 milioni abitanti (46% della Conv.Alp.)
- Invecchiamento, decrescita
- Domanda insufficiente per servizi di interesse generale (SIG)

# Domande di ricerca

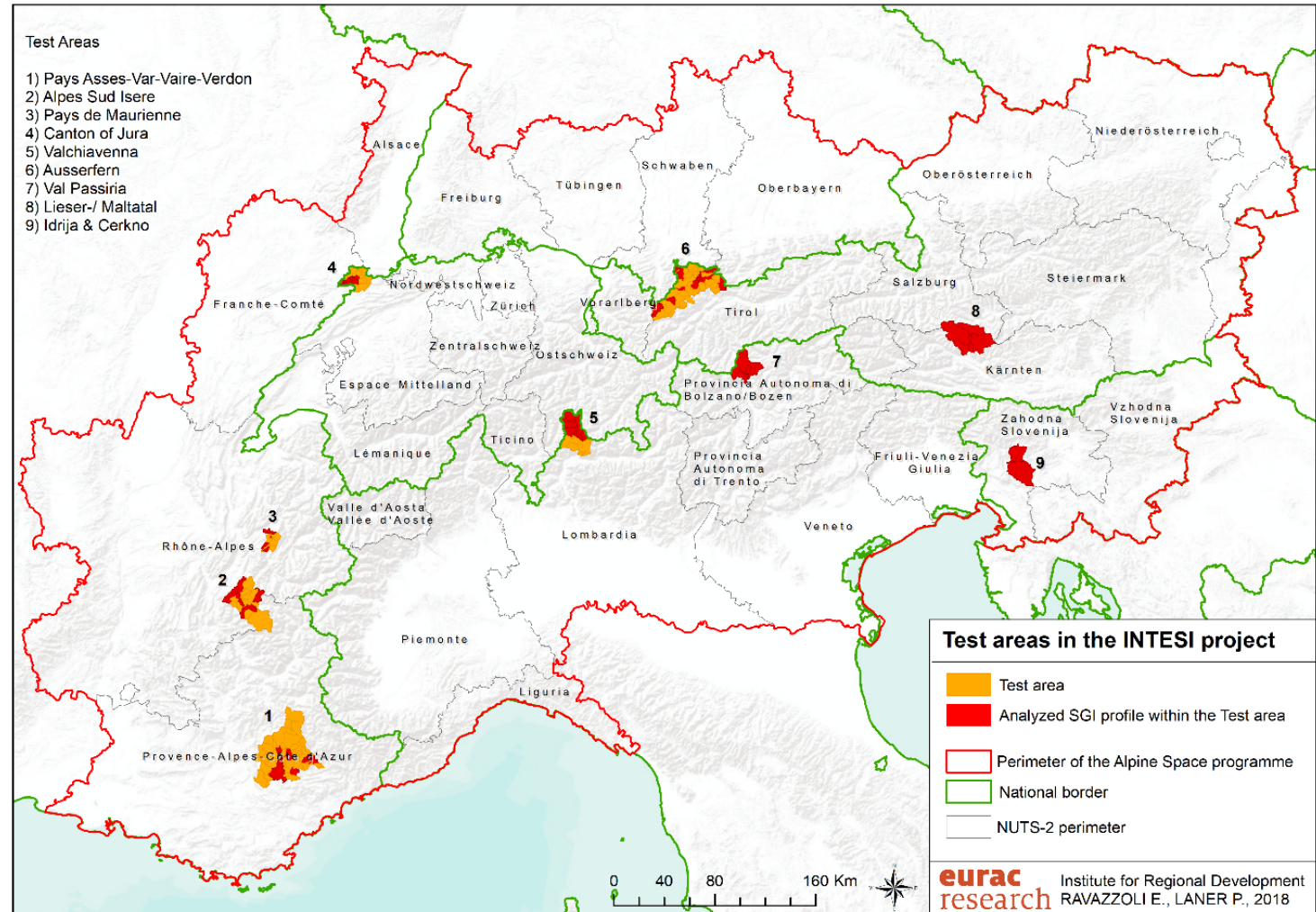
Qual è lo stato attuale delle dei servizi di base nelle  
aree montane?

Quali sono le soluzioni per migliorare l'accessibilità?

# Aree di studio

## INTESI

- 9 aree di studio
- 5 paesi
- 2-9 comuni per area
- zone periferiche

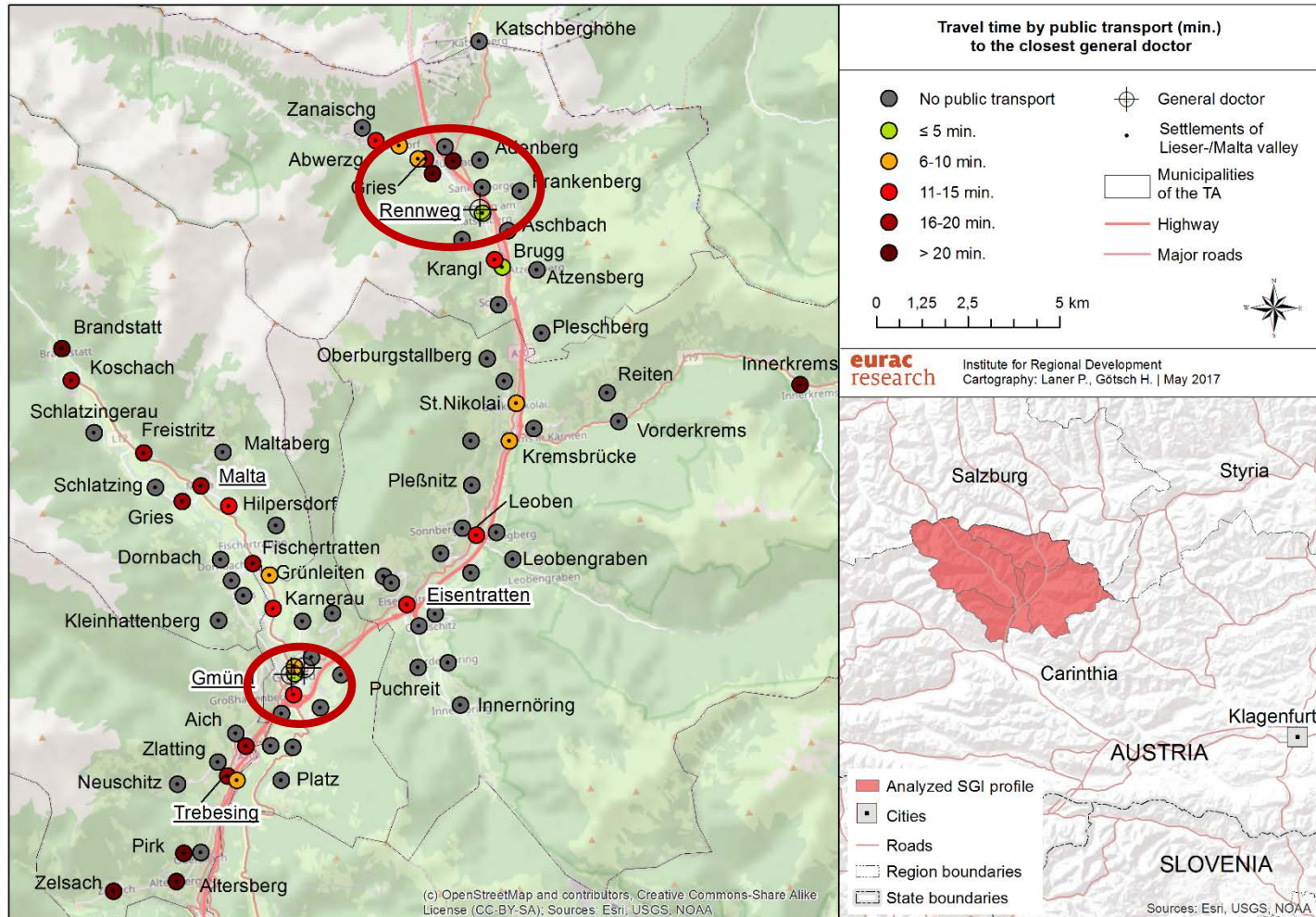


# Metodi

- Selezione: 10 servizi
- Disponibilità: Analisi cartografiche
- Accessibilità: Tempi di percorrenza
- Qualità dei servizi: Interviste e Workshop
- Domanda futura: Previsione demografica



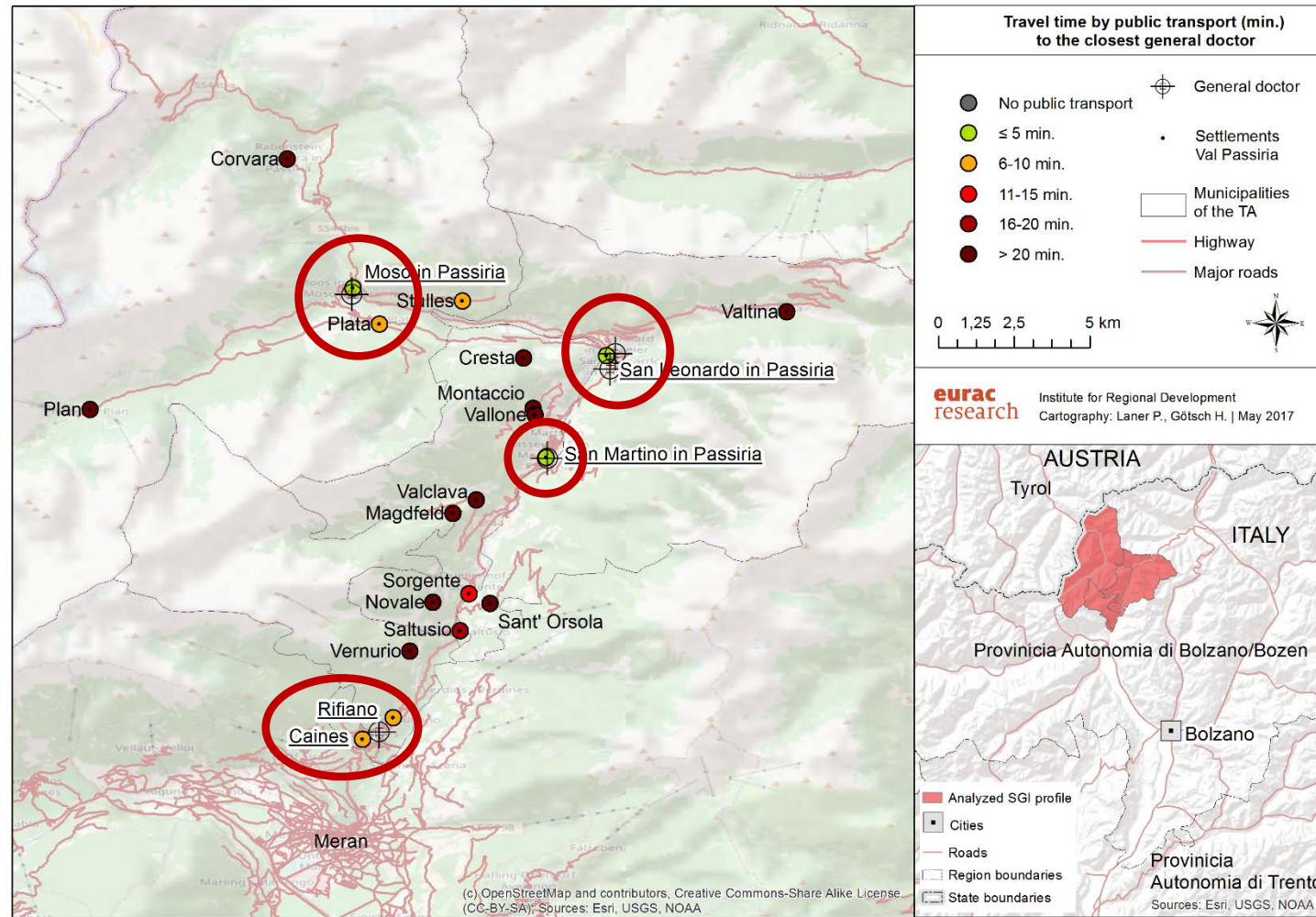
# Risultati - Disponibilità e accessibilità



Tanti insediamenti sparsi

- Servizi nei centri
- Trasp. pub. ha grandi difficoltà

# Risultati - Disponibilità e accessibilità

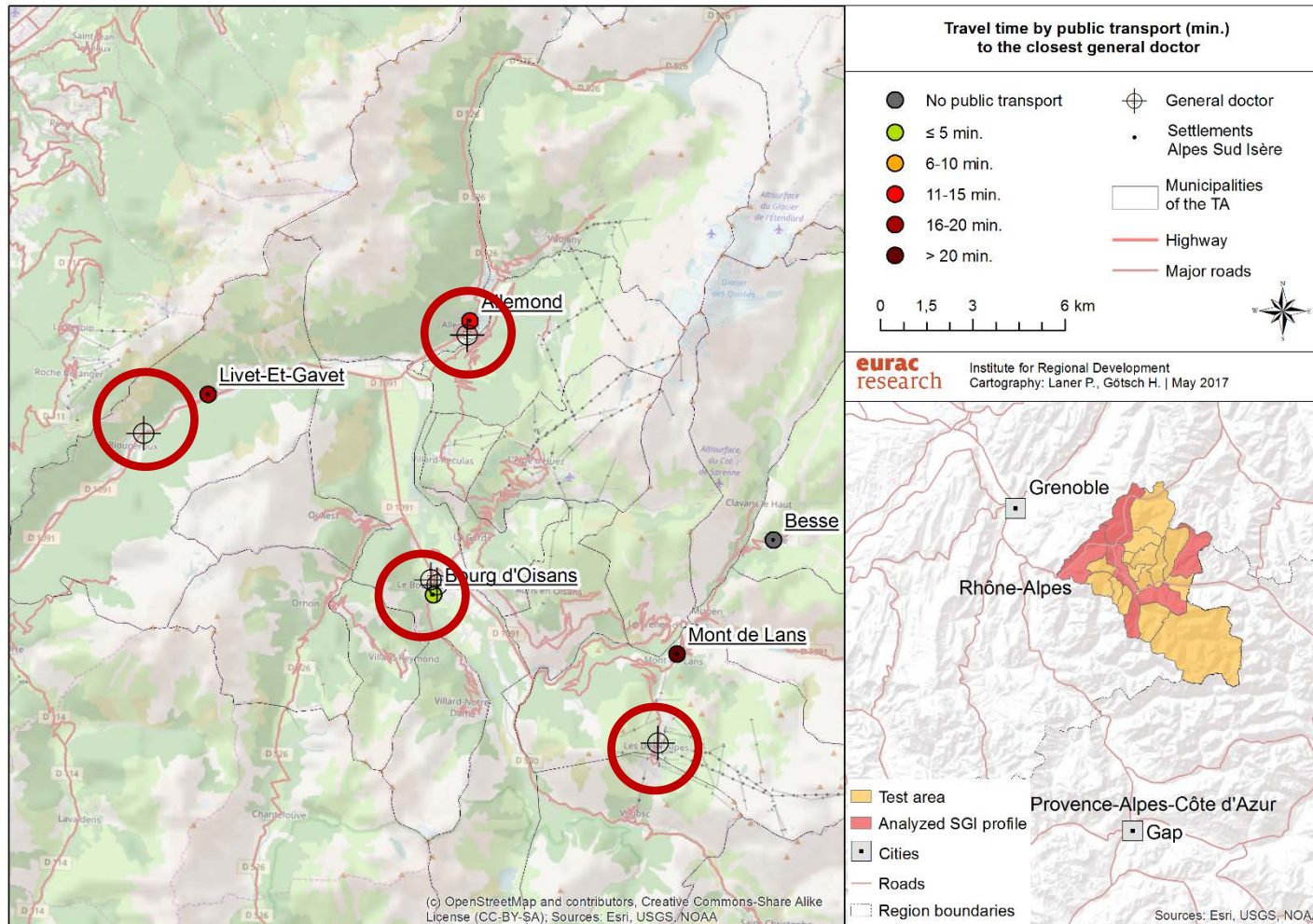


Centri forti,  
Alcuni insediamenti  
sparsi

- Buona distribuzione
- Trasp. pub. presente ma con tempi lunghi



# Risultati - Disponibilità e accessibilità



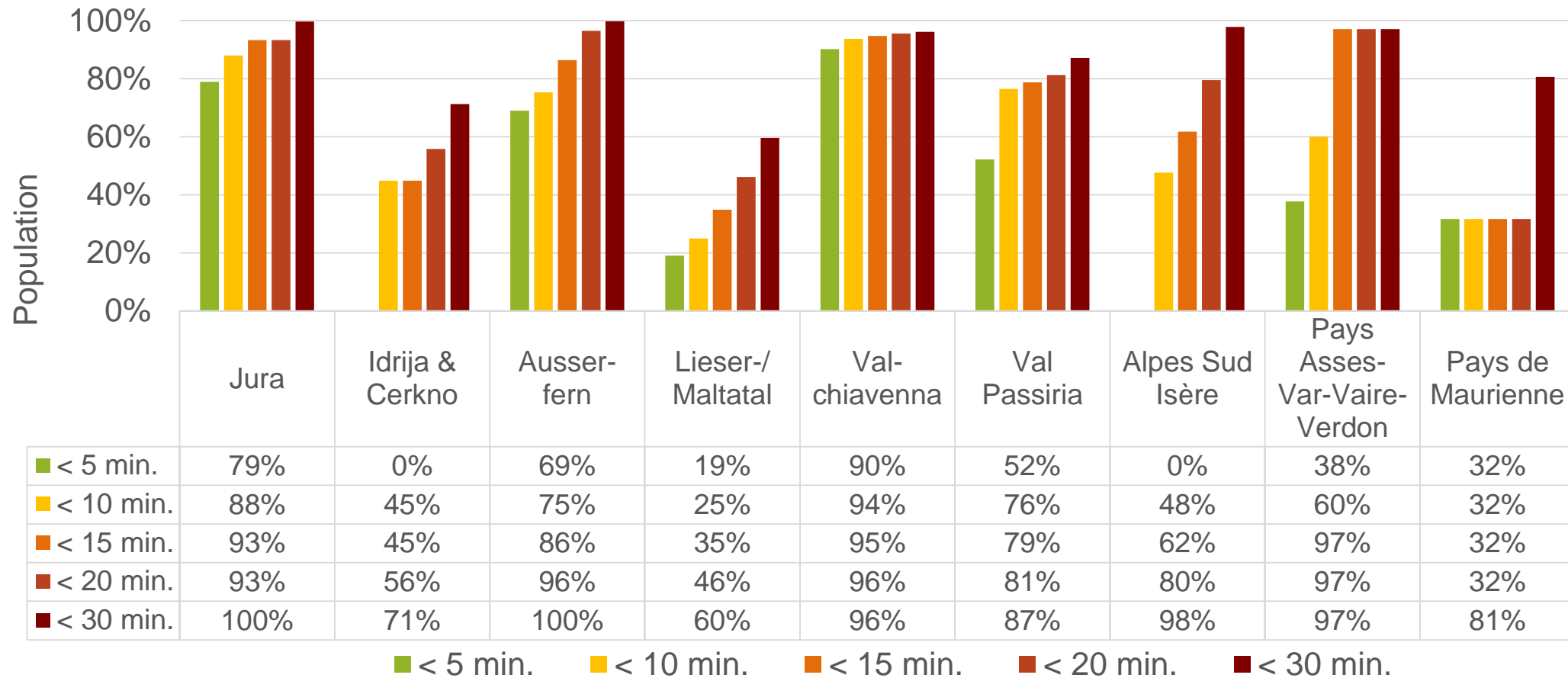
Centri forti,  
Pochi insediamenti  
sparsi

- Buona distribuzione
- Poche difficoltà del trasp. pub.



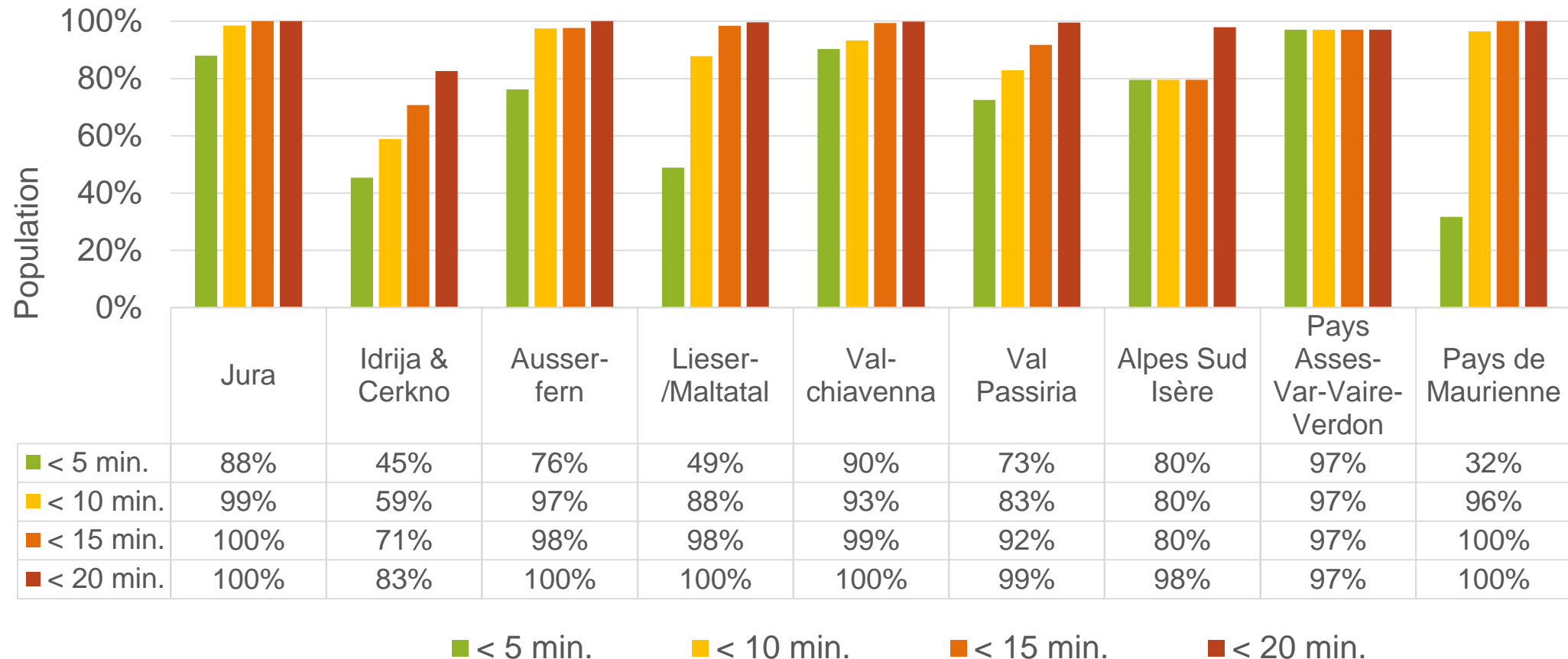
# Risultati - Disponibilità e accessibilità

## Medici generici – trasporto pubblico



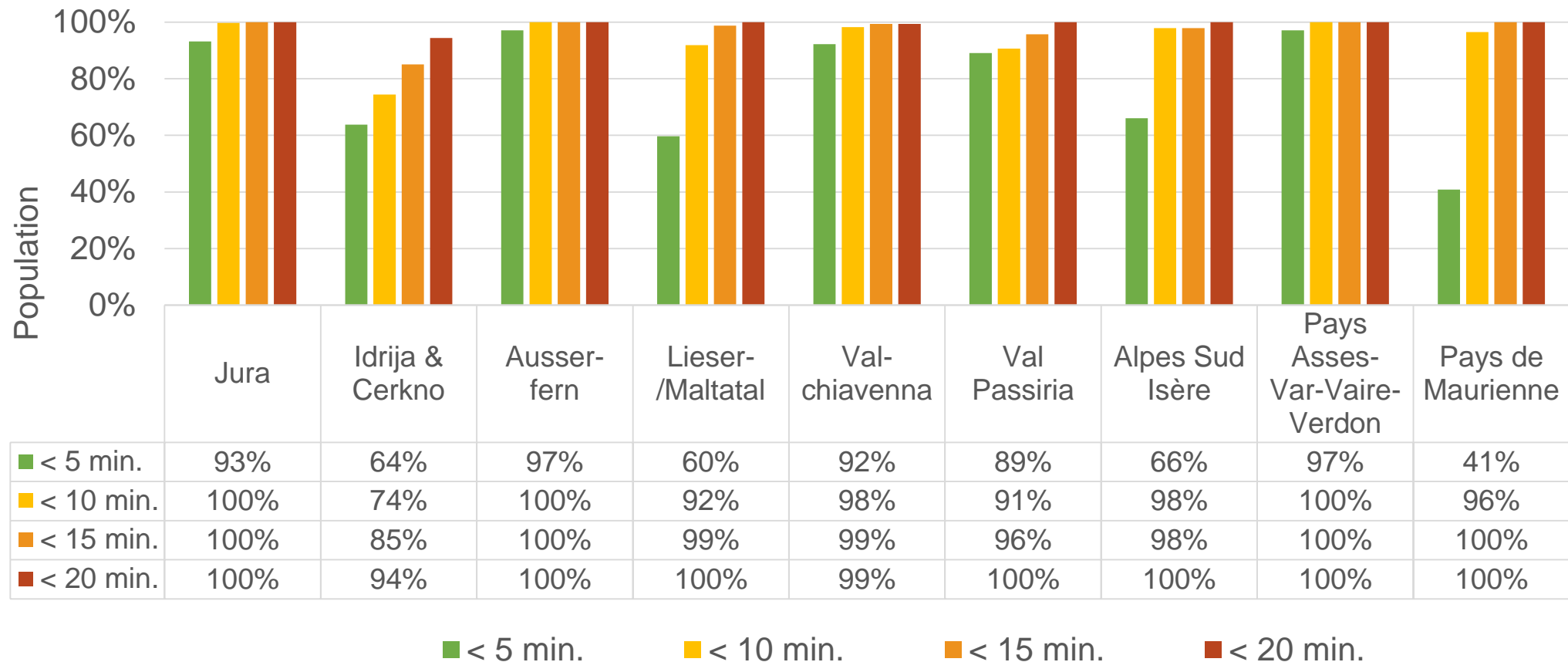
# Risultati - Disponibilità e accessibilità

## Medici generici – mezzi privati



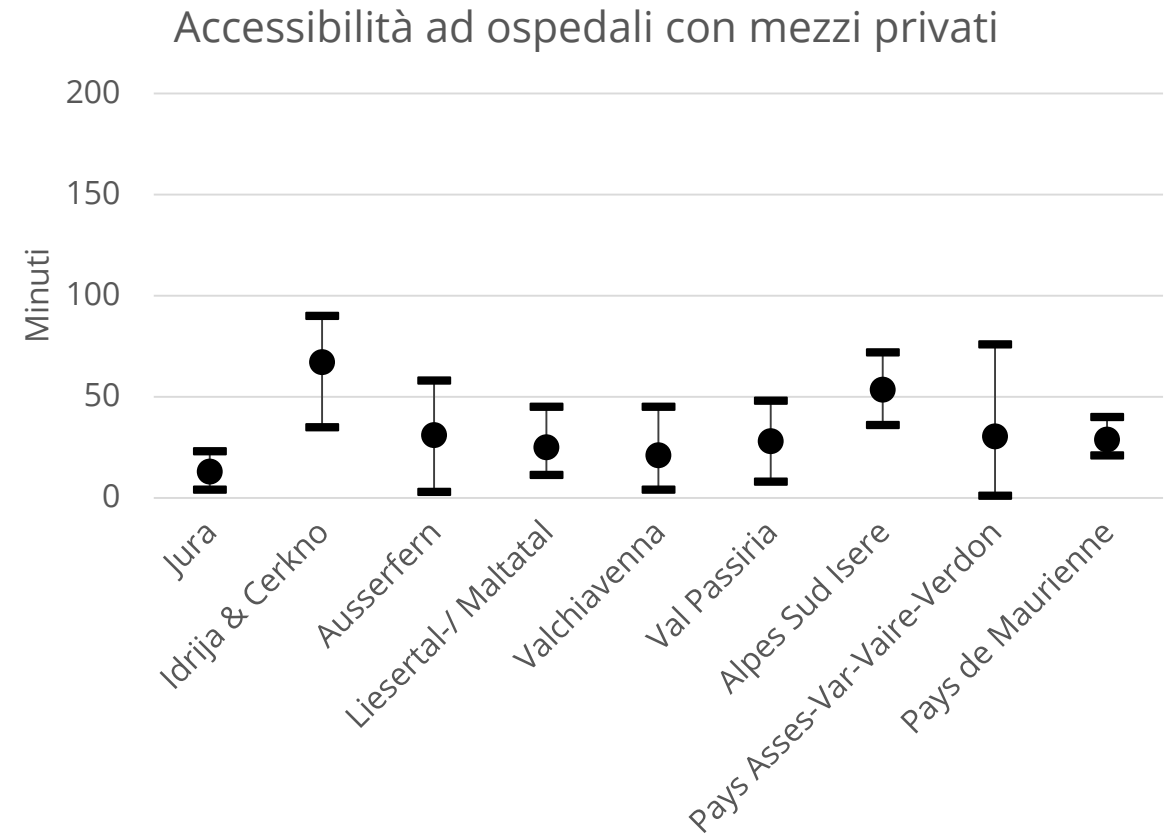
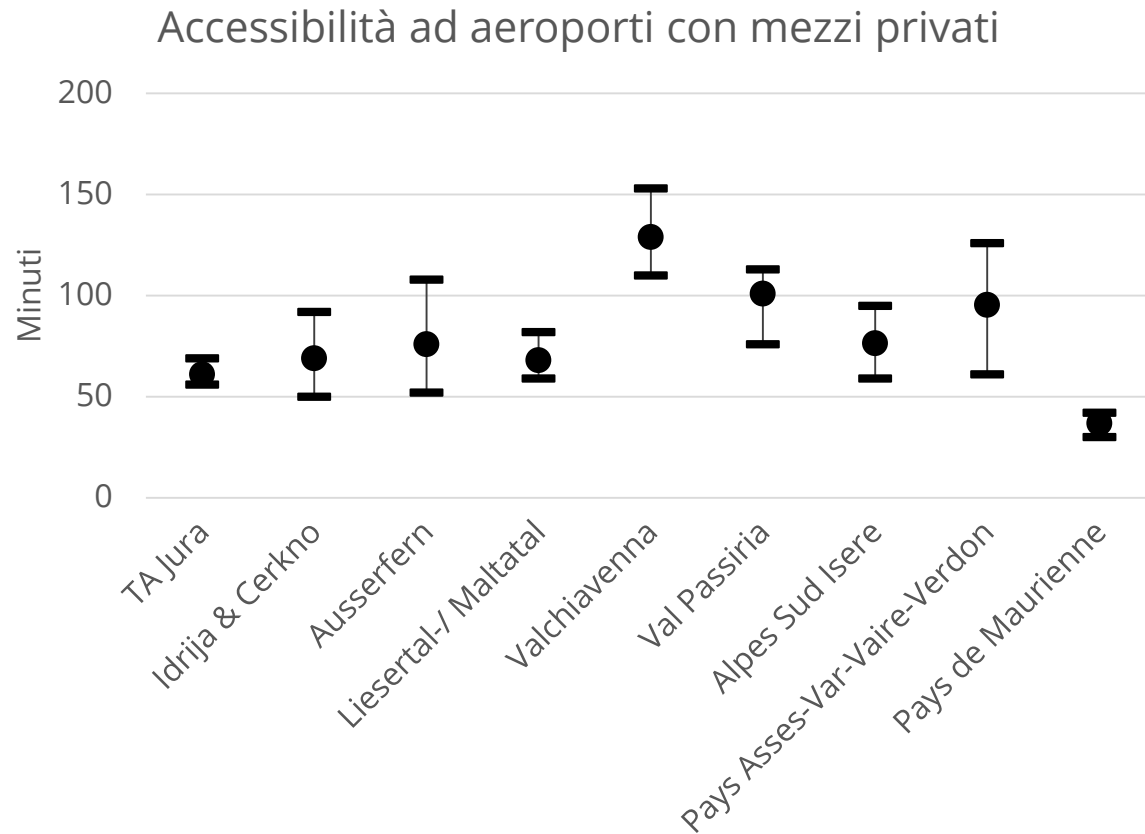
# Risultati - Disponibilità e accessibilità

## Scuole elementari – mezzi privati



# Risultati - Disponibilità e accessibilità

## Servizi regionali





## Risultati – Qualità dei servizi - Debolezze

- Rischio di chiusura: Negozi alimentari, Scuole elementari
- Presenza di specialisti medici, assistenza domiciliare insufficiente
- Trasporto pubblico non soddisfa la locale domanda di mobilità
- Problema dell'«ultimo chilometro» per la fibra ottica
- Collaborazione intercomunale e transfrontaliera da migliorare

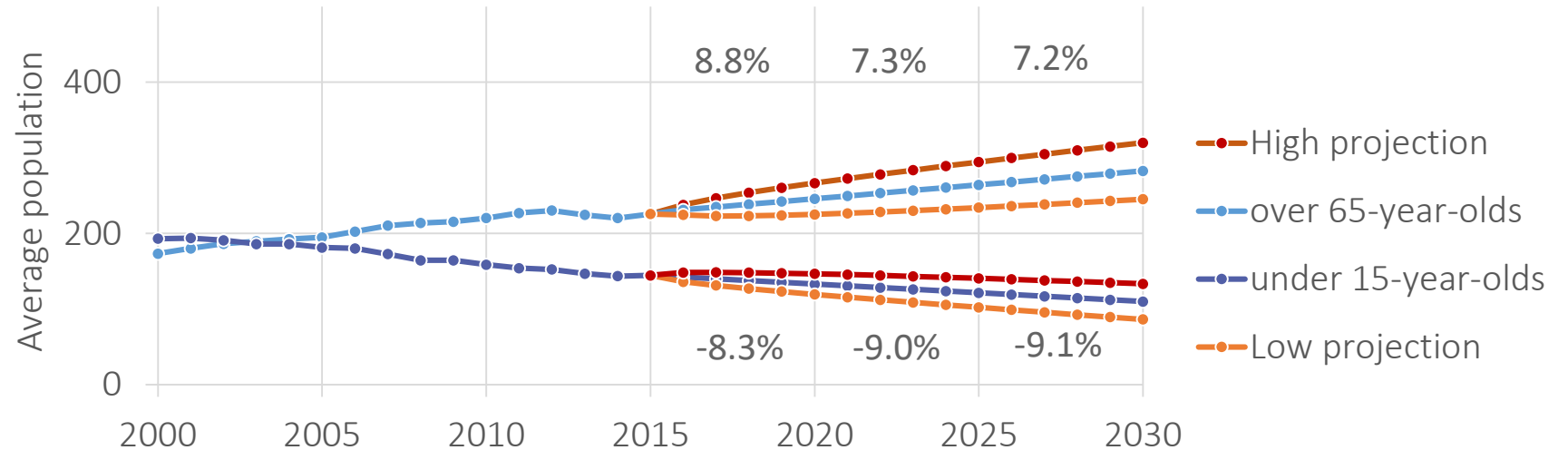
## Risultati – Qualità dei servizi – Punti di forza

- Collaborazioni intersettoriali: Medici- farmacie, supermercati – posta, ecc.
- Collaborazioni intercomunali: sanità, educazione, amministrazione
- Forme alternative di trasporto: car pooling, microsistemi
- Installazione d'internet a banda larga

# Risultati – Previsione di gruppi di età

## Trend comune: Invecchiamento della popolazione

Previsione demografica degli abitanti di età 0-14 anni e 65+ nelle zone rurali dell'area di studio Valchiavenna



→ Fabbisogno dei servizi per anziani cambia

## Risultati – Previsione della popolazione totale

- Crescita: Pays de Maurienne, Val Passiria
- Popolazione stabile: Canton Giura
- Diminuzione leggera: Idrija e Cerknò
- Diminuzione: Valchiavenna, Lieser-/ Maltatal
  
- Sviluppo sbilanciato: Ausserfern, Alpes Sud Isère

→ Fabbisogno dei servizi nelle aree di studio cambia



# Proposte per migliorare l'accessibilità

- Pianificazione territoriale: Sistema insediativo
- Considerare l'invecchiamento e lo spopolamento per adattare l'offerta SIG
- Digitalizzazione e servizi mobili possono essere un'opportunità
- Esempi di strategie integrate come possibili soluzioni
- Benchmark vs. fabbisogno specifico del territorio

# Grazie per l'attenzione

**Eurac Research – Istituto per lo sviluppo regionale**

Peter Laner: [peter.laner@eurac.edu](mailto:peter.laner@eurac.edu)

Christian Hoffmann: [christian.hoffmann@eurac.edu](mailto:christian.hoffmann@eurac.edu)