

Aree funzionali per la pianificazione territoriale intercomunale

Criteri per la definizione di aree intercomunali
in Alto Adige

Peter Laner

AISRE 2018 – Sessione 41 «Risorse e riforme per il riordino degli enti territoriali»

19.09.2018

Presupposti della ricerca

- Contesto: Nuovi strumenti di pianificazione
La provincia vuole rafforzare la pianificazione intercomunale
- Problematica: Quale comune dovrebbe collaborare con quale?
- Domanda di ricerca:
Come si possono tracciare e definire le aree di pianificazione?
- Approccio: Definizione di aree funzionali «chiuse»

Esempi per la definizione di aree intercomunali

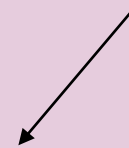
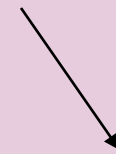
- CH:
Canton Vaud: Su base volontaria, criteri obiettivi & collaborazioni esistenti, identità
- AT: Su base volontaria, motivi strategici, limiti demografici
- IT: Limiti demografici minimi
- DE: Aree di servizio delle località centrali, sistemi locali di lavoro

Procedimento

teorico

Metodi di analisi delle interdipendenze

Esempi per la definizione di aree di pianificazione in DE, CH, AT, IT



Ricerca di dati in Alto Adige



Criteri per l'Alto Adige



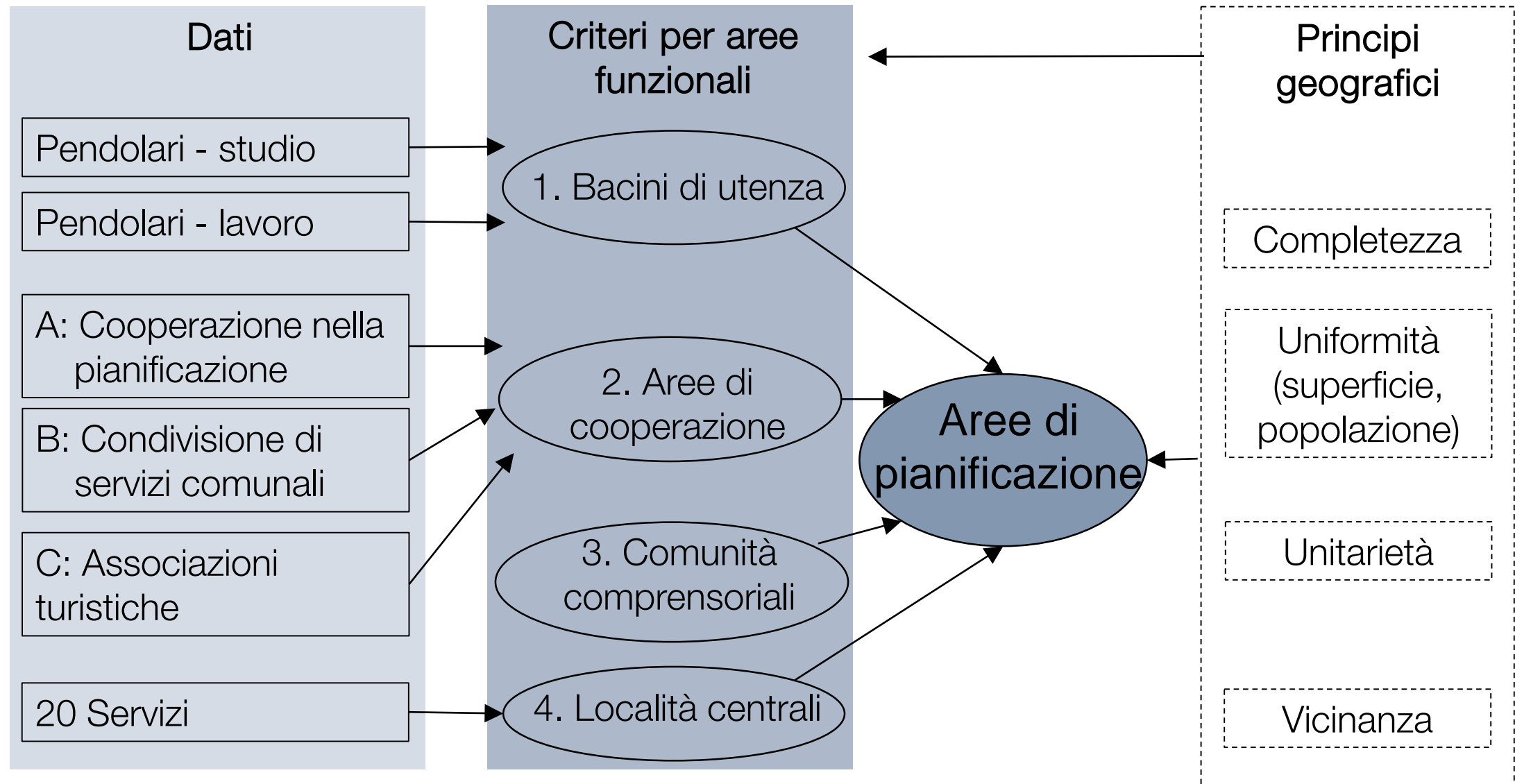
Visualizzazione spaziale



Combinazione dei vari livelli e „ricerca dei confini“

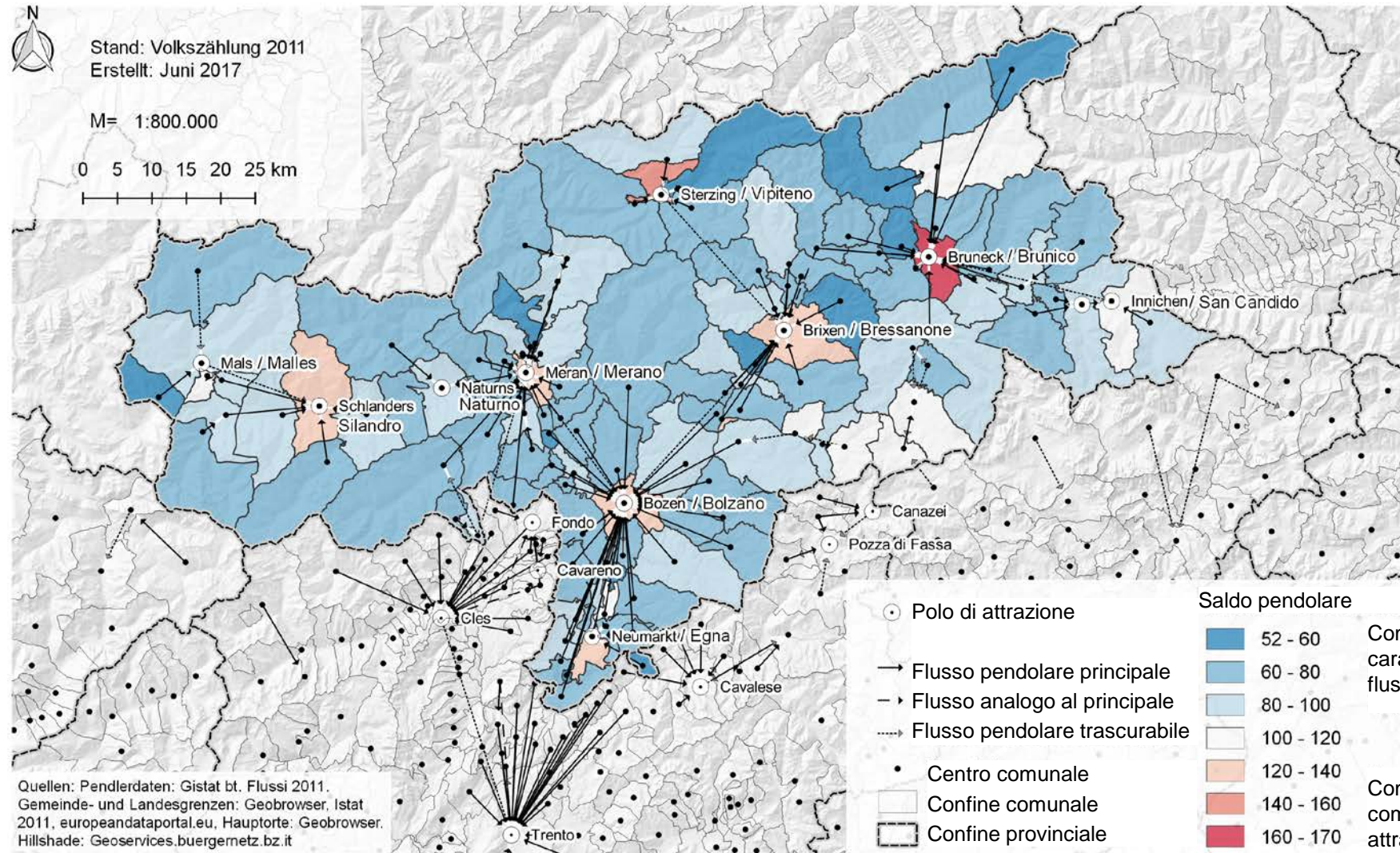
empirico

Criteri per l'Alto Adige



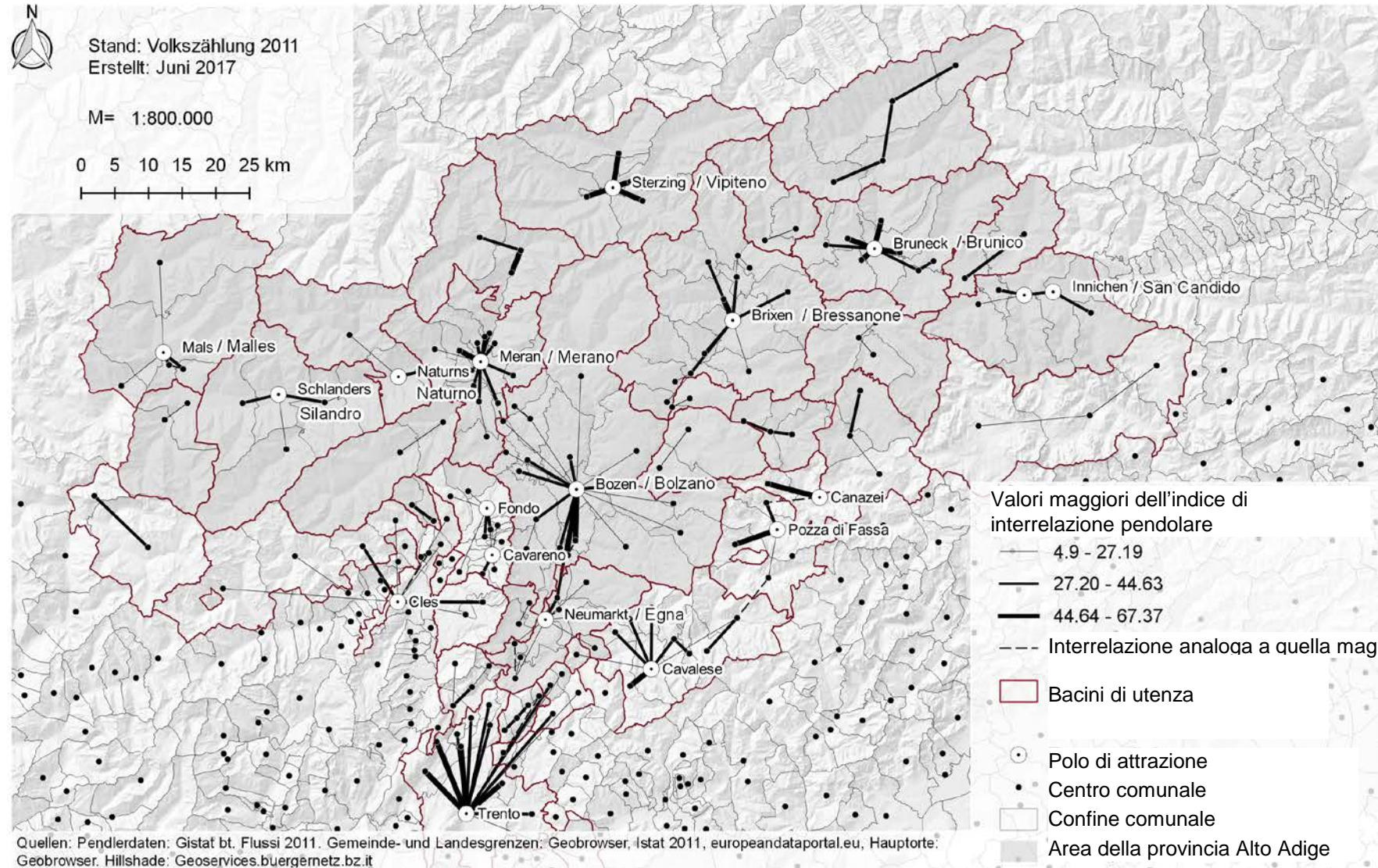
Bacini di utenza

Poli di attrazione



Bacini di utenza

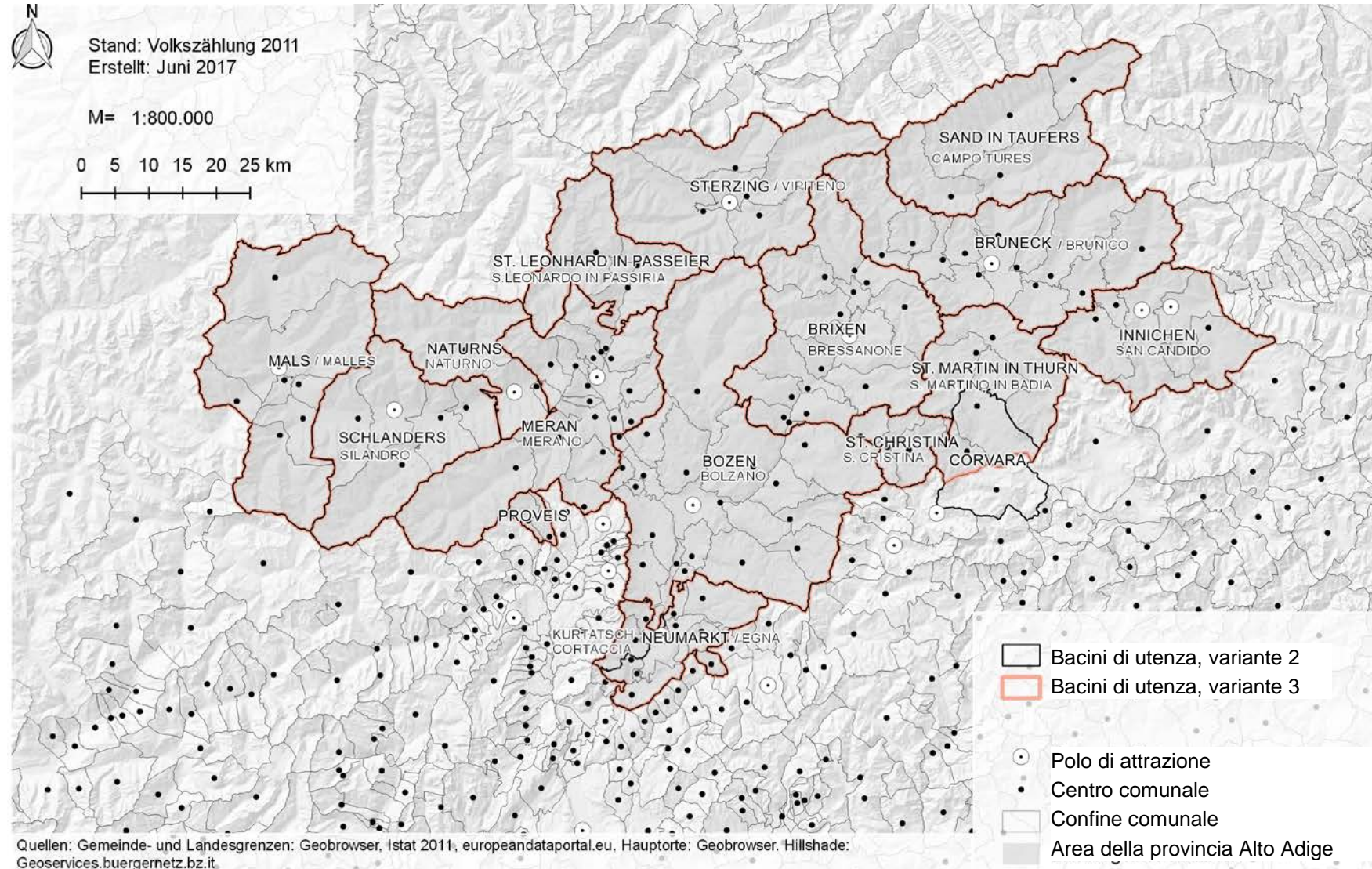
23 aree secondo l'indice
di interrelazione pendolare



23 aree

Bacini di utenza

Raggruppamento in 15 aree

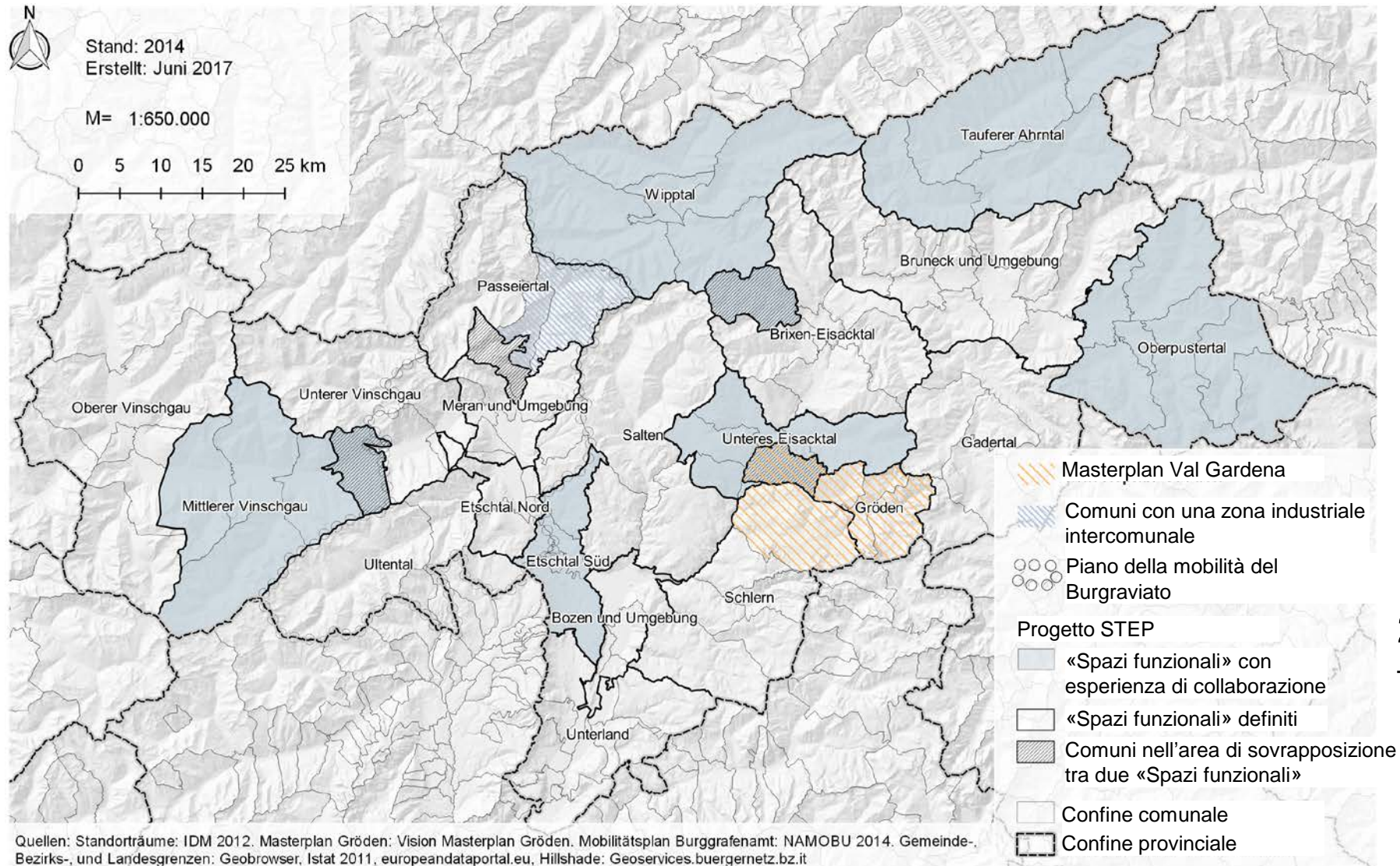


V2: 17 aree

V3: 15 aree

Aree di cooperazione

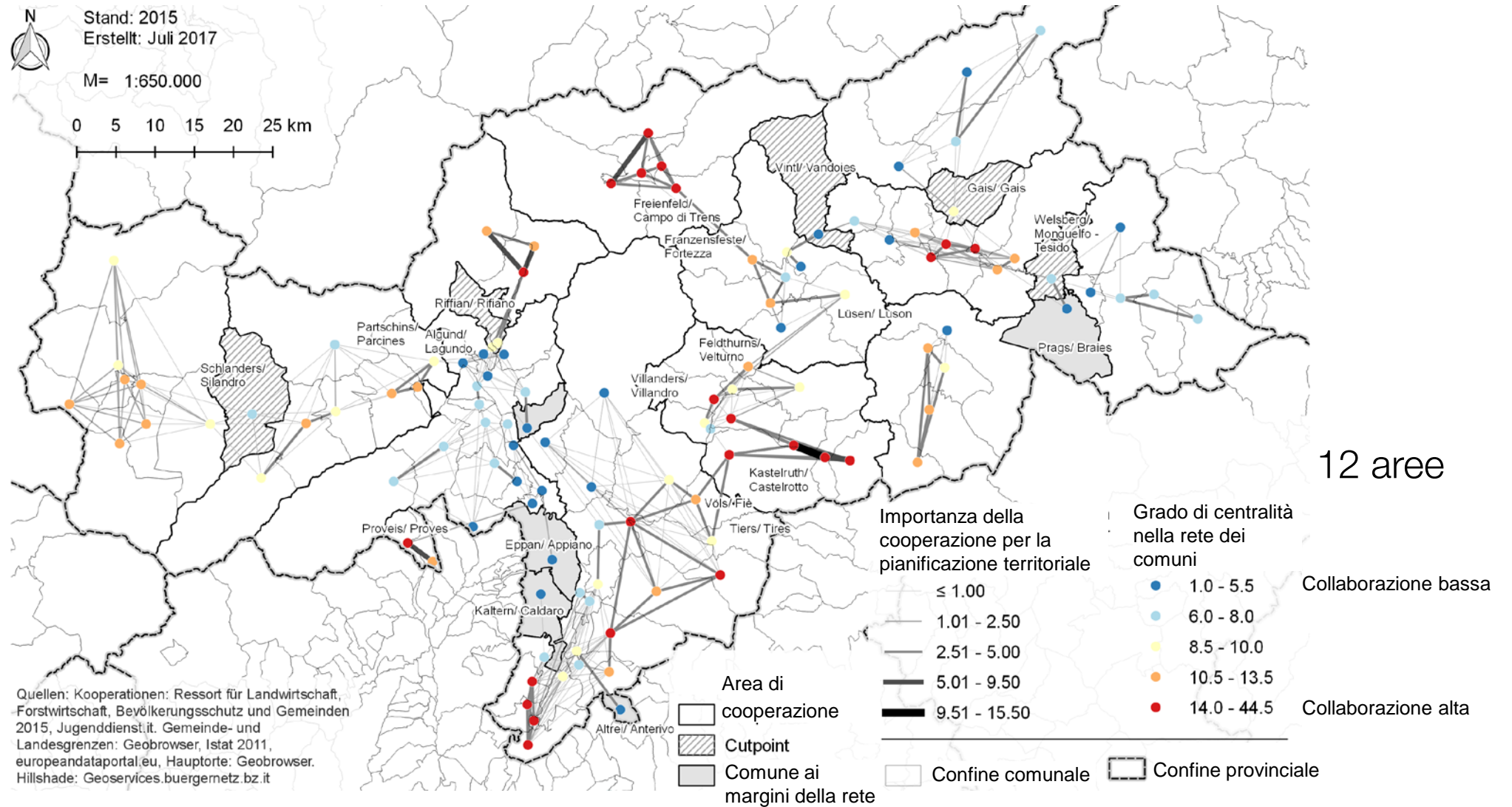
Collaborazioni nella pianificazione territoriale



20 «spazi funzionali»

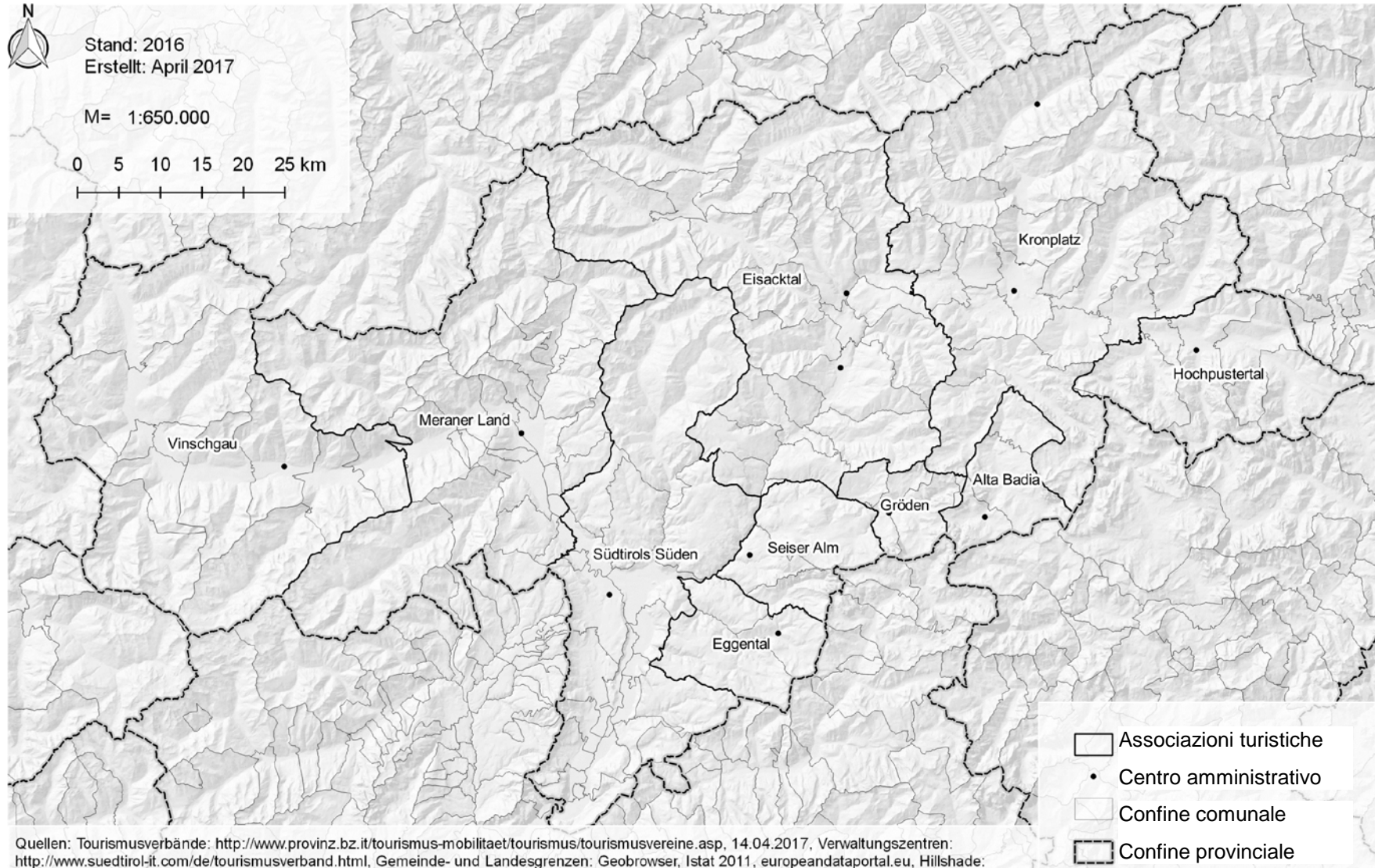
Aree di cooperazione

Condivisione di alcuni servizi comunali



Aree di cooperazione

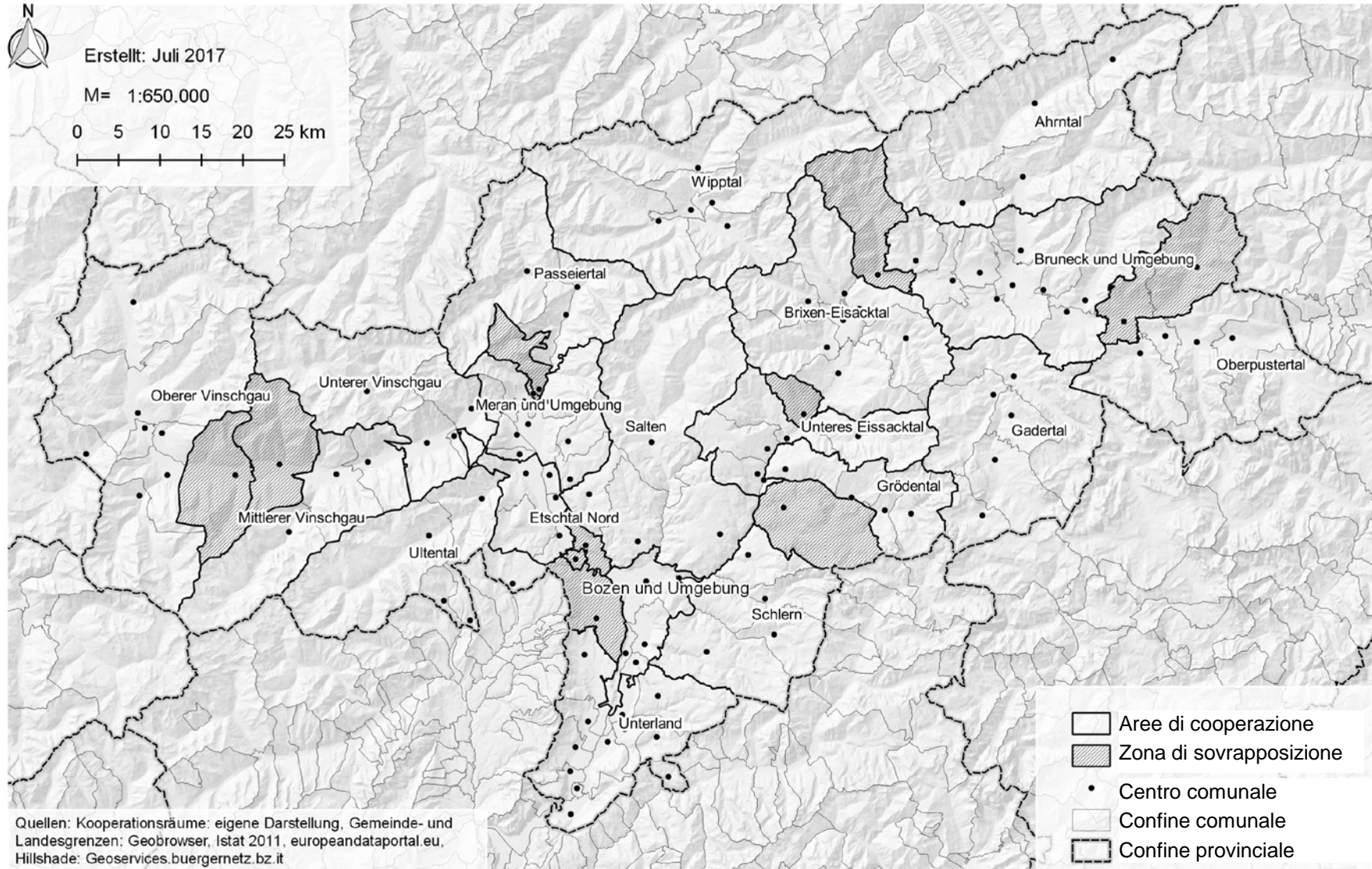
Associazioni turistiche



10 aree

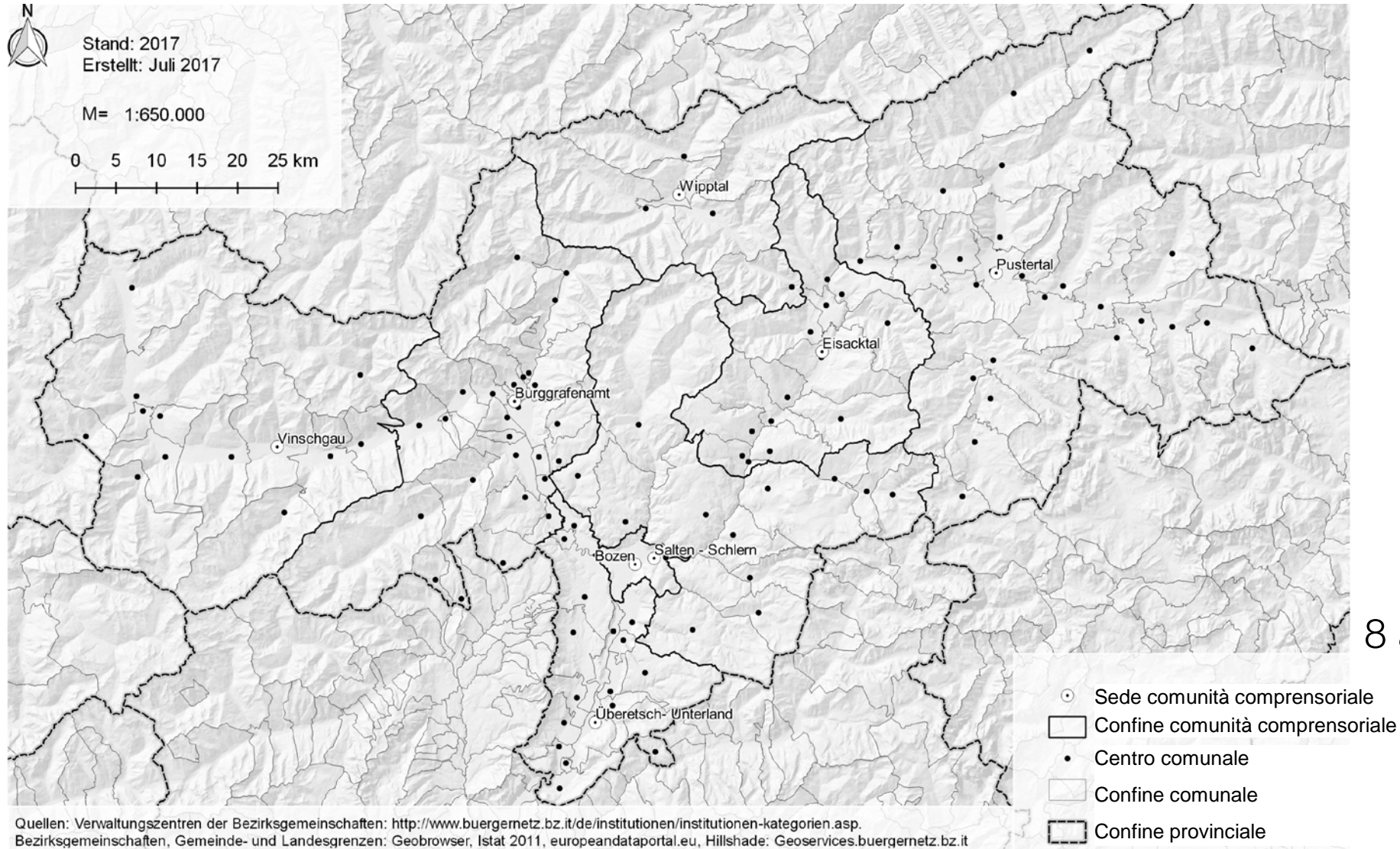
Aree di cooperazione

Aggregazioni dati



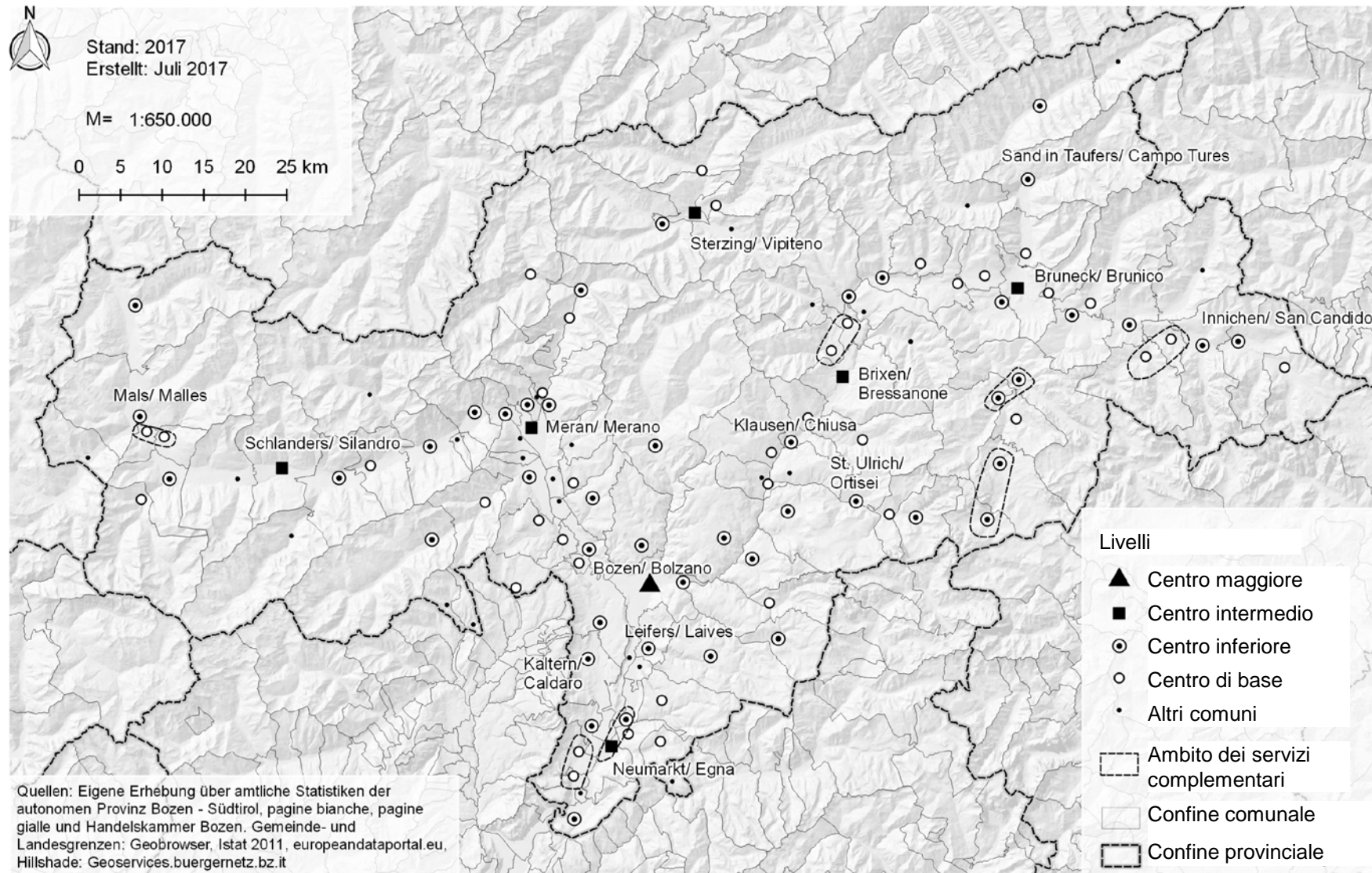
Aree amministrative

Comunità comprensoriali

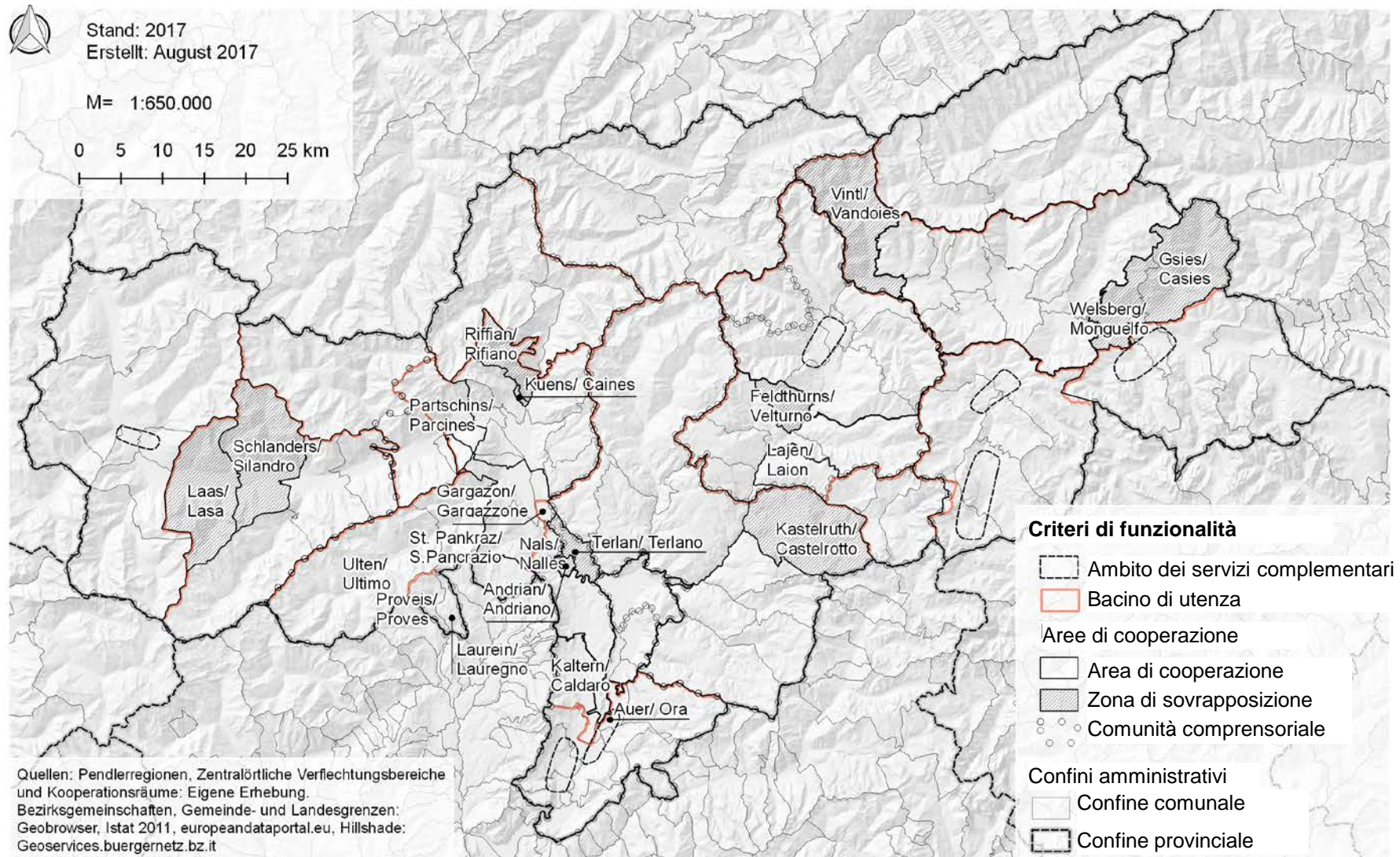


8 aree

- Categorizzazione gerarchica
- Definizioni di servizi e livelli: Tirolo del Nord come esempio
- 4 livelli: centro di base, centro inferiore, centro intermedio, centro maggiore
- 5 servizi per ogni livello
- Comuni come entità minore
- Almeno 3 servizi caratteristici del livello per definire la caratterizzazione del comune

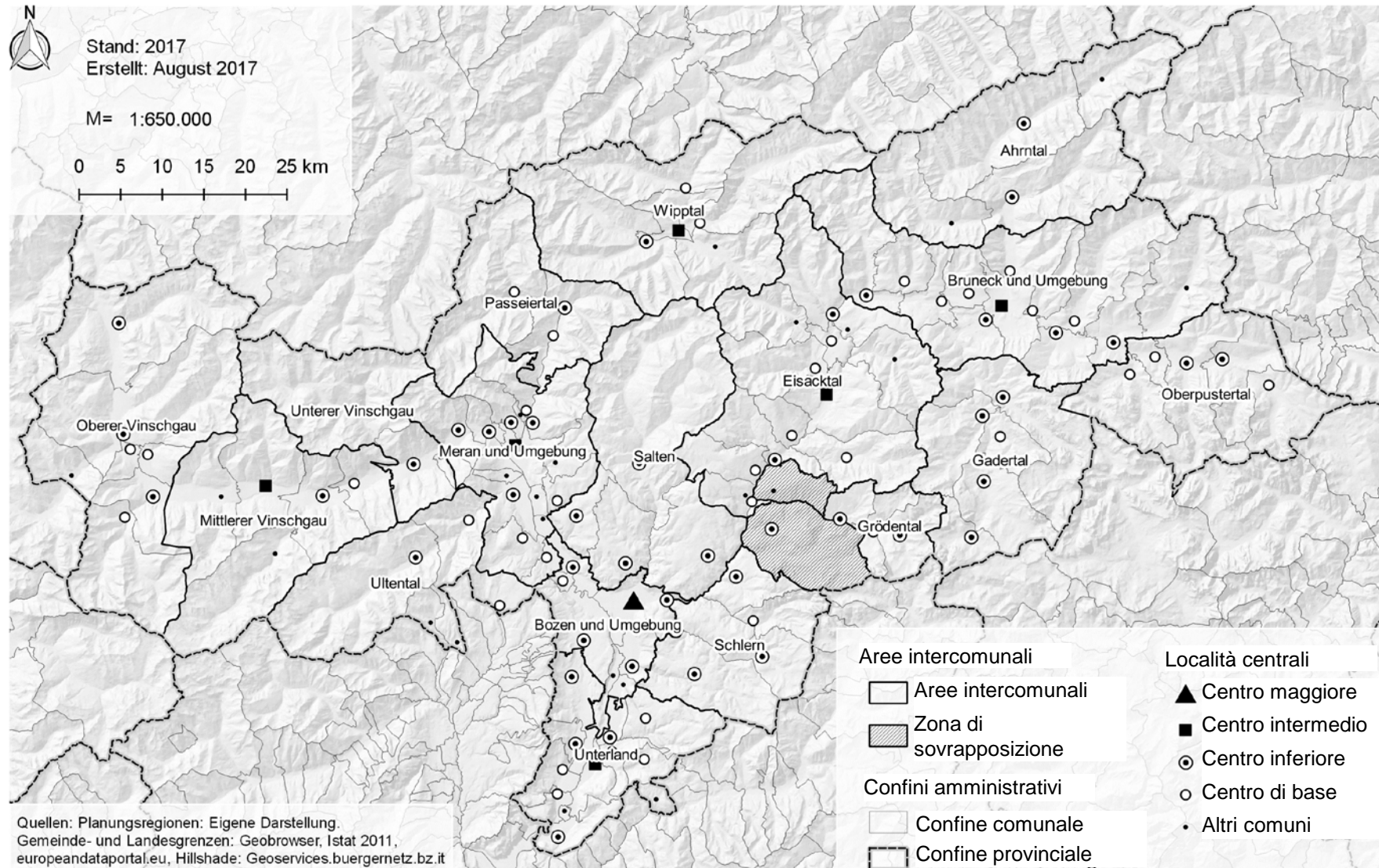


Sovrapposizione di aree funzionali



Aggregazione

Aree per la pianificazione intercomunale



17 aree

Conclusione

Metodo:

- Adeguato per aree montane
- Per piani integrati che riguardano più settori
- Difficoltà nel rispettare i principi geografici

Pianificazione territoriale intercomunale:

- Riconoscere l'importanza di interrelazioni funzionali
 - Rafforzare collegamenti mancanti all'interno
 - Ottimizzare risorse comunali
- Considerare la presente analisi come base di discussione

Grazie per l'attenzione

Peter Laner
peter.laner@eurac.edu