

Modelli prescrittivi, analitici, autoreferenzialità e decisione

Ferdinando Semboloni
@unifi

Percorso

- La politica
- Il piano
- Scienza e politica
- Scienza autonoma dalla politica
ma integrata nella società

Cambiare la politica

- Decisioni pubbliche → irrazionali, demenziali, farneticanti ecc.
- Portare razionalità nella decisione pubblica
- Gli scienziati : decisioni razionali.
Repubblica dei filosofi

Decisioni collettive

- La politica sistema complesso
- Conflitti e gruppi di interesse
- Alleanze-Blocco sociale
- La politica è il razionale uso del potere anche se...può condurre a disastri

Metodo razionale comprensivo

- Stabilire gli obiettivi
- Generazione delle alternative
- Valutazione delle alternative
- Modello → Costruzione del laboratorio per sperimentazioni (metodo delle scienze naturali)

Modello prescrittivo

- Modello prescrittivo senza alternative
- Utopia. Le origini dell'urbanistica
- Percorso d'azione principi da imitare
- Pianta → modello di un edificio
- Origine del piano

Piano

- Da Plan, francese: pianta e piano d'azione, piantare
- Le Corbusier “le plan est le générateur”
- Piano d'impresa
- Piano economico socialista
- Piano urbanistico

Piano-società

- Datemi un piano, vi solleverò il mondo
- Illusione trasferire la pianificazione d'impresa ad una società aperta
- Il piano: mediazione e regolazione
- Regola i conflitti in un'unica negoziazione. Ma ...
- viene travolto dal flusso delle decisioni

Conoscenza-politica

- Conoscere per deliberare:
Einaudi. Pianificazione razionale
- Realtà complessa: Deliberare per
conoscere → incertezza
- Conoscenza del giocatore di poker

Razionalità - politica (potere)

- La scienza vorrebbe decidere
- La politica vuole definire la realtà
- Opposizione politica-scienza, se c'è conflitto sociale
- Bene le discipline fuori dalla politica (Gis)
- Urbanisti → assessori per decidere qualcosa

Autonomia della scienza sociale

- La scienza non ha il compito di supportare la politica
- Compiti della scienza autonoma ma integrata nella società: →
 - 1. Critica delle decisioni politiche
 - 2. Conoscenza integrata
 - 3. Modelli prescrittivi non utopici



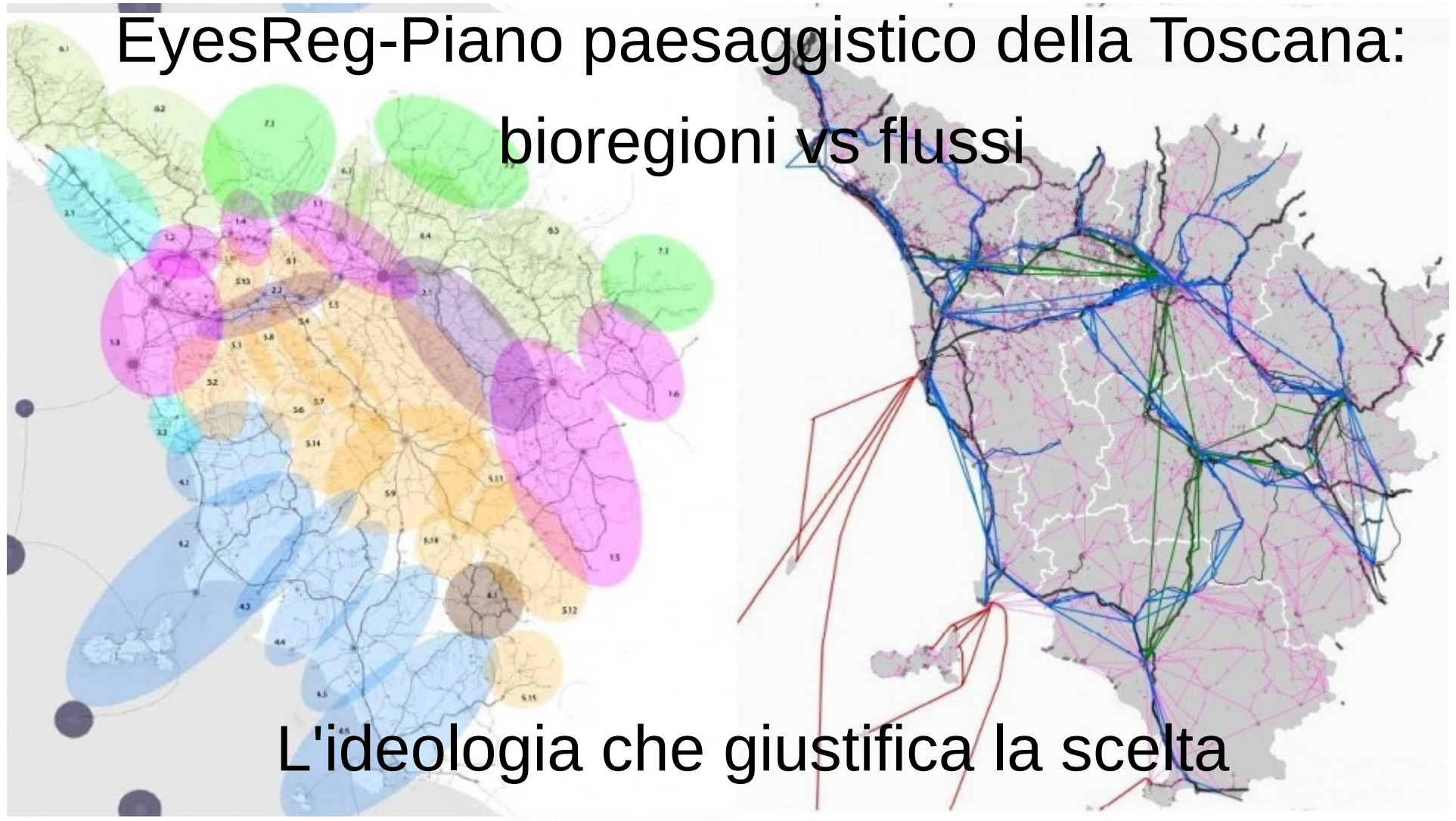
Critica delle decisioni politiche

- Conoscenza è potere
- Analisi delle dinamiche politiche.
“Verità effettuale”
- Oggetto che osserva il soggetto
- Critica della razionalizzazione
delle scelte politiche

Dinamiche politiche



Razionalizzazione delle decisioni

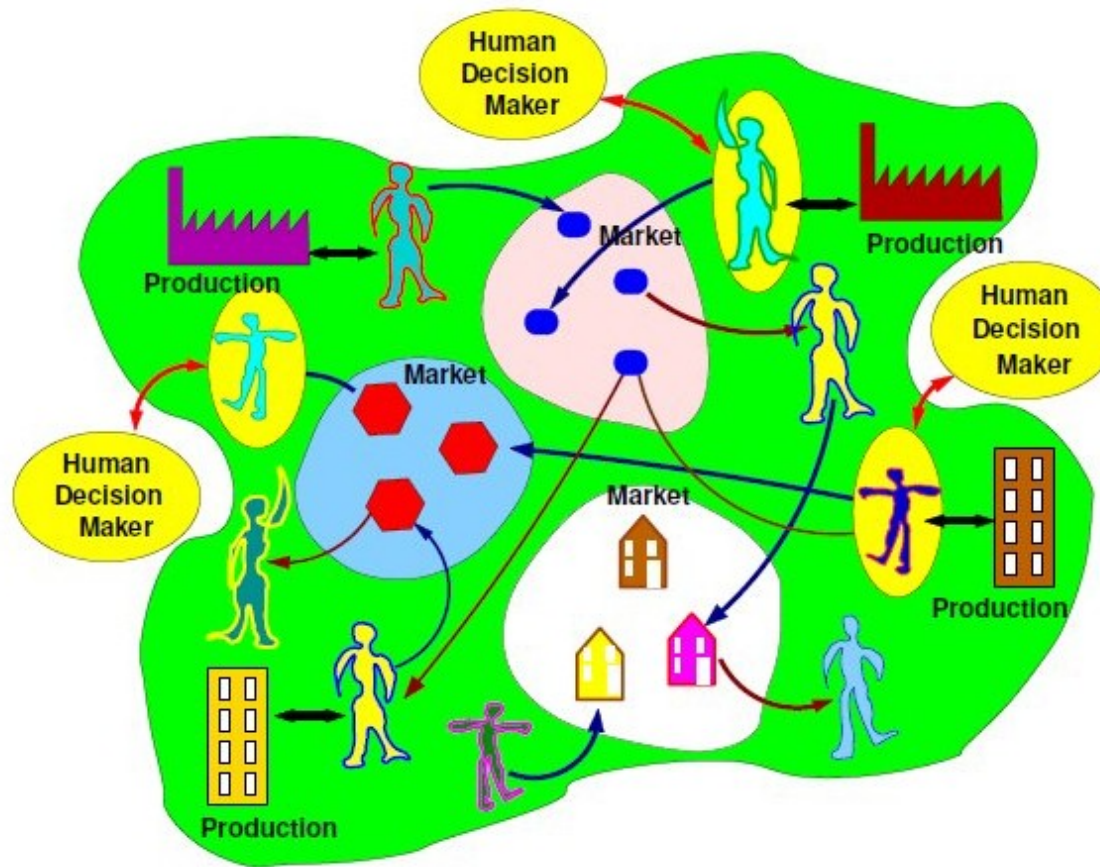


Conoscenza integrata

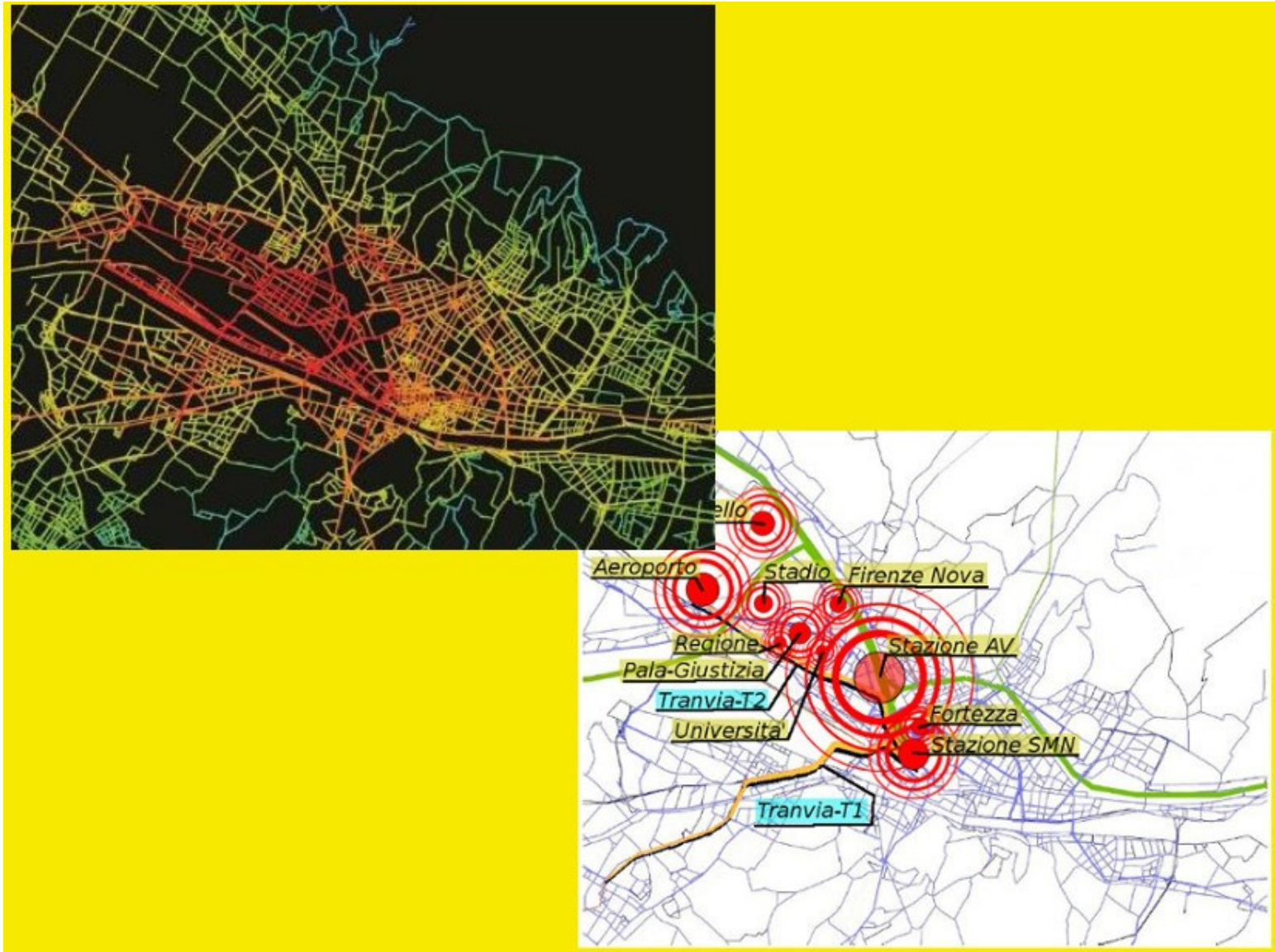
- Oggetto e soggetto si confondono
- Interazione scienza-conoscenza
- Interazione modello-agente umano
- Dal modello del sistema al modello (linguaggio) della decisione (vedi Pattern language)

Interazione modello-agente umano

Modello multiagente interattivo CityDev



Interazione scienza-conoscenza



Modelli prescrittivi non utopici

- Imitare la realtà. Progettare un albero
- Composizione con parti di realtà
- Imitare le caratteristiche macroscopiche osservate
- Scienza della costruzione di modelli prescrittivi

Imitazione di città

