



Associazione Italiana di Scienze Regionali
Sezione Italiana della Regional Science Association International

RIPERCUSSIONI DELLA CRISI SUL TESSUTO OCCUPAZIONALE DEL NORD-OVEST ITALIANO

Gianfranco Garzolino

XXXVI CONFERENZA ITALIANA DI SCIENZE REGIONALI Arcavacata di Rende 14-16 settembre 2015

1.

IL CONFRONTO TRA IL NORD-OVEST, LE ALTRE MACROAREE DEL PAESE E LA SITUAZIONE NAZIONALE

- I risultati del Nord-Ovest si collocano in una posizione mediana: tra le macroaree, quella nordoccidentale non è mai la prima e non è mai l'ultima
- Nel confronto tra 2007 e il 2014, il Nord-Ovest dimostra un risultato meno negativo del Nord-Est per quanto riguarda il tasso di occupazione, ma più negativo per quanto riguarda il tasso di disoccupazione (totale, giovanile e «allargato»)
- Il Nord-Ovest è la macroarea che, tra il 2007 e il 2014, registra il maggior aumento relativo di disoccupati
- Rispetto al Nord-Est, vede aumentare di meno la quota dei disoccupati con titolo di studio alto e medio-alto (2007-2014)
- Nel corso della crisi, la quota di occupazione industriale del Nord-Ovest si è ridotta di meno rispetto alle altre macroaree, mentre la quota di occupazione terziaria è cresciuta di meno

(Tutte le elaborazioni sono state effettuate su dati ISTAT, Indagine sulle forze di lavoro, I.Stat)

IL NORD-OVEST TRA LE MACRO-AREE DEL PAESE

Occupati

OCCUPATI 2014

| | |
|---------------|-------------------|
| Nord-Ovest | 6.664.742 |
| Nord-Est | 4.947.228 |
| Centro | 4.810.777 |
| Mezzogiorno | 5.856.170 |
| <i>Italia</i> | <i>22.278.917</i> |

DIFFERENZA IN V.A. TRA 2014 E 2007

| | |
|---------------|-----------------|
| Nord-Ovest | -96.505 |
| Nord-Est | -45.883 |
| Centro | 137.136 |
| Mezzogiorno | -610.246 |
| <i>Italia</i> | <i>-615.499</i> |

DIFFERENZA % TRA 2014 E 2007

| | |
|-------------------|--------------|
| Centro | 2,93 |
| Nord-Est | -0,92 |
| Nord-Ovest | -1,43 |
| Mezzogiorno | -9,44 |
| <i>Italia</i> | <i>-2,69</i> |

IL NORD-OVEST TRA LE MACRO-AREE DEL PAESE

Prima e durante la crisi: le differenze...

TASSO DI OCCUPAZIONE

| | 2007 | 2014 |
|---------------|-------|-------|
| Nord-Ovest | 65,88 | 63,81 |
| Nord-Est | 67,52 | 65,04 |
| Centro | 62,21 | 60,92 |
| Mezzogiorno | 46,51 | 41,75 |
| <i>Italia</i> | 58,56 | 55,69 |

TASSO DI OCCUPAZIONE DIFFERENZA DI GENERE F/M in pp

| | 2007 | 2014 |
|---------------|--------|--------|
| Nord-Ovest | -18,89 | -14,03 |
| Nord-Est | -19,87 | -16,18 |
| Centro | -20,99 | -14,83 |
| Mezzogiorno | -31,03 | -23,04 |
| <i>Italia</i> | -23,94 | -17,85 |

TASSO DI DISOCCUPAZIONE GIOVANILE 15-29 ANNI

| | 2007 | 2014 |
|---------------|-------|-------|
| Nord-Ovest | 9,00 | 23,82 |
| Nord-Est | 6,50 | 19,95 |
| Centro | 12,13 | 29,91 |
| Mezzogiorno | 25,26 | 45,90 |
| <i>Italia</i> | 14,52 | 31,65 |

TASSO DI DISOCCUPAZIONE

| | 2007 | 2014 |
|---------------|-------|-------|
| Nord-Ovest | 3,75 | 9,28 |
| Nord-Est | 3,12 | 7,69 |
| Centro | 5,28 | 11,35 |
| Mezzogiorno | 10,96 | 20,67 |
| <i>Italia</i> | 6,08 | 12,68 |

TASSO DI DISOCCUPAZIONE DIFFERENZA DI GENERE F/M in pp

| | 2007 | 2014 |
|---------------|------|------|
| Nord-Ovest | 1,87 | 1,18 |
| Nord-Est | 2,46 | 2,81 |
| Centro | 3,17 | 2,15 |
| Mezzogiorno | 5,95 | 4,16 |
| <i>Italia</i> | 2,96 | 1,94 |

TASSO DI MANCATA PARTECIPAZIONE AL LAVORO 15-74 ANNI

| | 2007 | 2014 |
|---------------|-------|-------|
| Nord-Ovest | 7,47 | 14,54 |
| Nord-Est | 6,32 | 12,54 |
| Centro | 11,37 | 18,44 |
| Mezzogiorno | 28,01 | 38,56 |
| <i>Italia</i> | 14,87 | 22,88 |

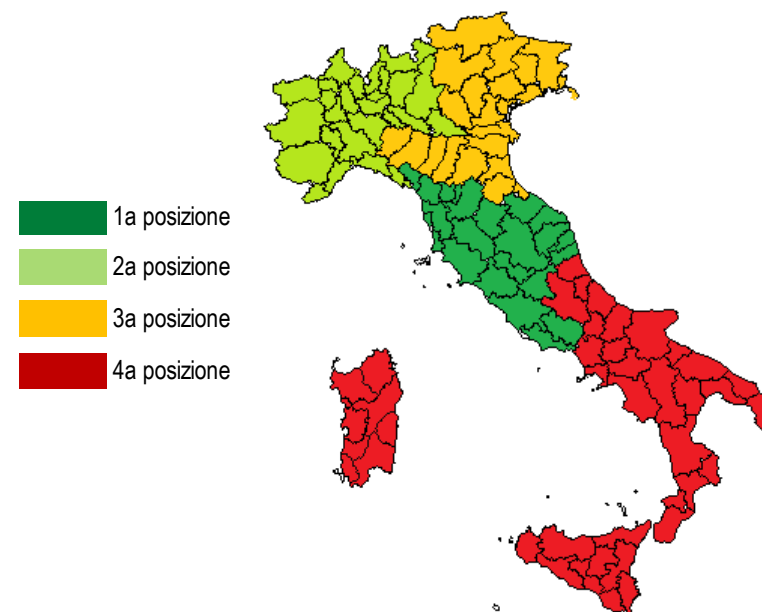
DISOCCUPATI CON TITOLO DI STUDIO IN % SUL TOTALE

| | 2007 | | 2014 | |
|---------------|-----------|----------|-----------|----------|
| | Diplomati | Laureati | Diplomati | Laureati |
| Nord-Ovest | 39,9 | 11,1 | 44,8 | 11,2 |
| Nord-Est | 41,3 | 11,7 | 47,9 | 14,1 |
| Centro | 45,2 | 14,3 | 48,2 | 13,9 |
| Mezzogiorno | 39,1 | 10,4 | 40,3 | 10,8 |
| <i>Italia</i> | 40,5 | 11,4 | 43,7 | 11,9 |

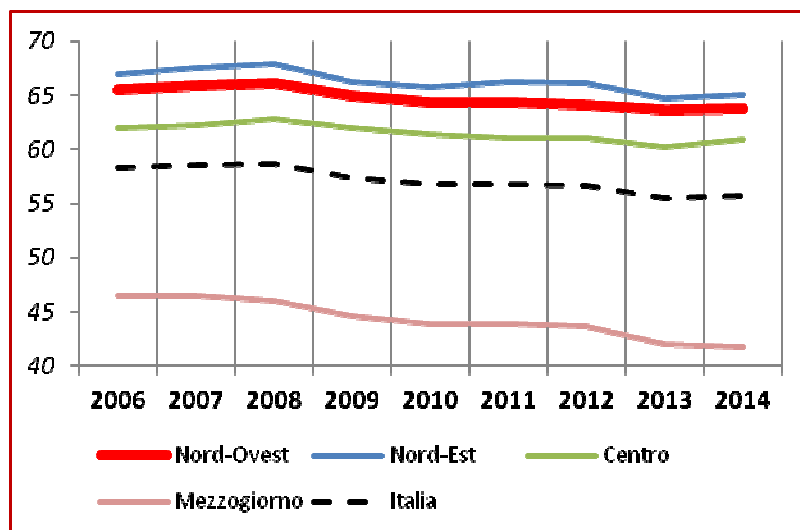
Tasso di occupazione

DIFFERENZA TRA IL 2014 E IL 2007 IN PUNTI PERCENTUALI

| | |
|-------------------|--------------|
| Centro | -1,29 |
| Nord-Ovest | -2,07 |
| Nord-Est | -2,49 |
| Mezzogiorno | -4,76 |
| Italia | -2,87 |



ANDAMENTO DEL TASSO 2006-2014



DIFFERENZE CUMULATIVE FRA TRIENNI (in punti percentuali)

| 1° TRIENNIO: 2006-2008 (differenza 2008-2006) | | 2° TRIENNIO: 2009-2011 (differenza 2011-2006) | | 3° TRIENNIO: 2012-2014 (differenza 2014-2006) | |
|--|-------------|--|--------------|--|--------------|
| Nord-Est | 0,95 | Nord-Est | -0,70 | Centro | -1,04 |
| Centro | 0,81 | Centro | -0,93 | Nord-Ovest | -1,79 |
| Nord-Ovest | 0,54 | Nord-Ovest | -1,26 | Nord-Est | -1,89 |
| Mezzogiorno | -0,55 | Mezzogiorno | -2,66 | Mezzogiorno | -4,80 |
| Italia | 0,29 | Italia | -1,54 | Italia | -2,65 |

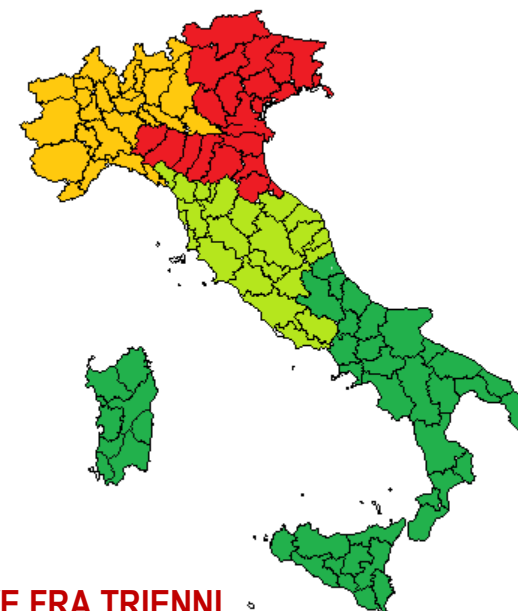
Differenze di genere nel tasso di occupazione

DIFFERENZA TRA IL 2014 E IL 2007 IN PUNTI PERCENTUALI

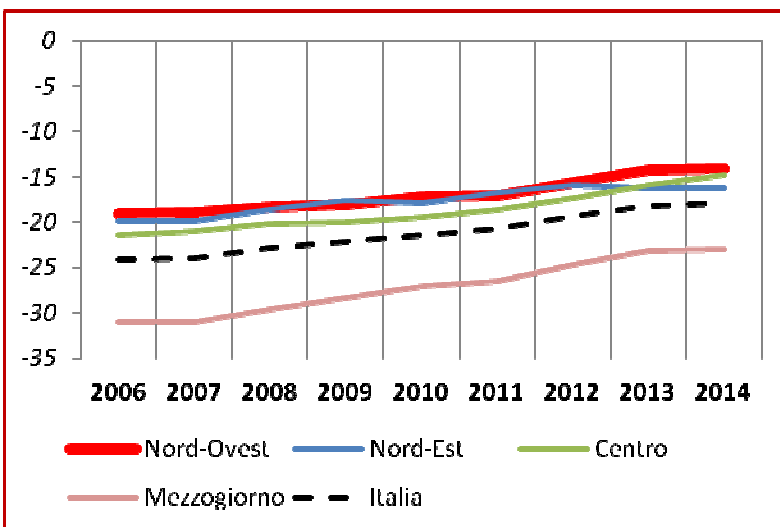
| | |
|-------------------|-------------|
| Mezzogiorno | 7,99 |
| Centro | 6,17 |
| Nord-Ovest | 4,86 |
| Nord-Est | 3,69 |
| Italia | 6,09 |

!
PUNTI DI RIDUZIONE
DELLA DIFFERENZA DI
GENERE

- 1a posizione
- 2a posizione
- 3a posizione
- 4a posizione



ANDAMENTO DEL TASSO 2006-2014



DIFFERENZE CUMULATIVE FRA TRIENNI (in punti percentuali)

1° TRIENNIO: 2006-2008
(differenza 2008-2006)

| | |
|-------------------|-------------|
| Mezzogiorno | 1,38 |
| Centro | 1,26 |
| Nord-Est | 1,17 |
| Nord-Ovest | 0,73 |
| Italia | 1,15 |

2° TRIENNIO: 2009-2011
(differenza 2011-2006)

| | |
|-------------------|-------------|
| Mezzogiorno | 4,50 |
| Nord-Est | 3,03 |
| Centro | 2,81 |
| Nord-Ovest | 2,04 |
| Italia | 3,31 |

3° TRIENNIO: 2012-2014
(differenza 2014-2006)

| | |
|-------------------|-------------|
| Mezzogiorno | 8,03 |
| Centro | 6,59 |
| Nord-Ovest | 5,02 |
| Nord-Est | 3,66 |
| Italia | 6,22 |

IL NORD-OVEST TRA LE MACRO-AREE DEL PAESE

Occupati per settore

OCCUPATI PER SETTORE DIFFERENZE 2008-2014 IN VALORE ASSOLUTO

(stime approssimate alle centinaia)

| | Agricoltura | Industria | Servizi |
|---------------|-------------|-----------|----------|
| Nord-Ovest | -17.100 | -203.300 | 57.600 |
| Nord-Est | -3.100 | -192.600 | 74.700 |
| Centro | 14.000 | -164.900 | 199.000 |
| Mezzogiorno | -36.200 | -326.800 | -212.700 |
| <i>Italia</i> | -42.400 | -887.600 | 118.600 |

COMPOSIZIONE DEGLI OCCUPATI PER SETTORE NEL 2014 IN % SUL TOTALE

| | Agricoltura | Industria | Servizi |
|---------------|-------------|-----------|---------|
| Nord-Ovest | 2,10 | 31,12 | 66,78 |
| Nord-Est | 3,36 | 32,54 | 64,10 |
| Centro | 2,51 | 22,99 | 74,50 |
| Mezzogiorno | 6,57 | 20,55 | 72,88 |
| <i>Italia</i> | 3,64 | 26,90 | 69,45 |

OCCUPATI PER SETTORE. DIFF. 2008-2014 IN PUNTI PERCENTUALI NELLA COMPOSIZIONE SUL TOTALE

| Agricoltura | | Industria | | Servizi | |
|-------------------|--------------|-------------------|--------------|-------------------|-------------|
| Centro | 0,27 | Nord-Ovest | -2,24 | Centro | 3,43 |
| Mezzogiorno | 0,02 | Nord-Est | -3,02 | Mezzogiorno | 3,22 |
| Nord-Est | 0,02 | Mezzogiorno | -3,24 | Nord-Est | 3,00 |
| Nord-Ovest | -0,20 | Centro | -3,69 | Nord-Ovest | 2,44 |
| <i>Italia</i> | -0,06 | <i>Italia</i> | -2,90 | <i>Italia</i> | 2,95 |

IL NORD-OVEST TRA LE MACRO-AREE DEL PAESE

Disoccupati

DISOCCUPATI 2014

| | |
|---------------|------------------|
| Nord-Ovest | 682.047 |
| Nord-Est | 411.941 |
| Centro | 616.167 |
| Mezzogiorno | 1.525.852 |
| <i>Italia</i> | <i>3.236.007</i> |

**DIFFERENZA IN V.A.
TRA 2014 E 2007**

| | |
|---------------|------------------|
| Nord-Ovest | 418.515 |
| Nord-Est | 251.320 |
| Centro | 355.544 |
| Mezzogiorno | 729.727 |
| <i>Italia</i> | <i>1.755.106</i> |

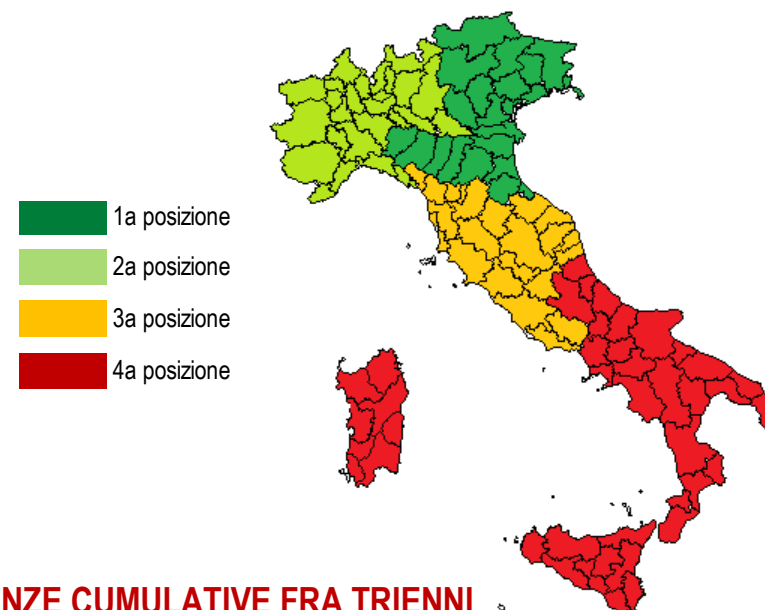
**DIFFERENZA %
TRA 2014 E 2007**

| | |
|-------------------|---------------|
| Mezzogiorno | 91,66 |
| Centro | 136,42 |
| Nord-Est | 156,47 |
| Nord-Ovest | 158,81 |
| <i>Italia</i> | <i>118,52</i> |

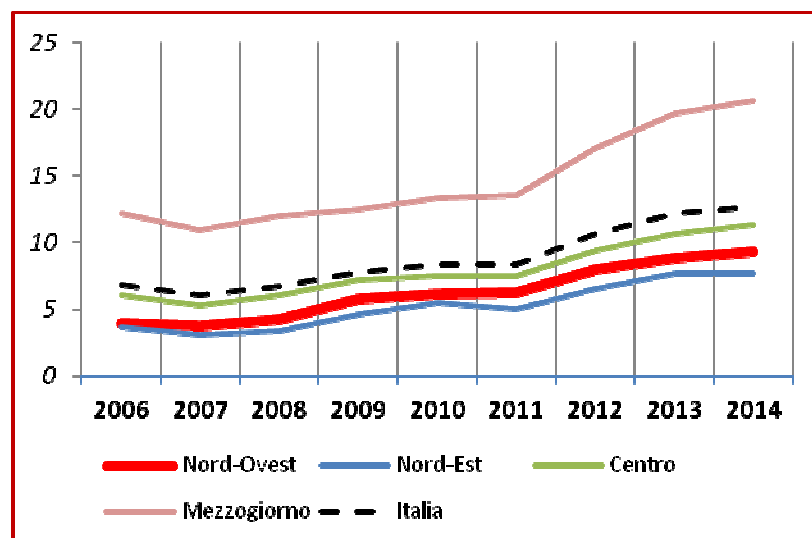
Tasso di disoccupazione

DIFFERENZA TRA IL 2014 E IL 2007 IN PUNTI PERCENTUALI

| | |
|-------------------|-------------|
| Nord-Est | 4,57 |
| Nord-Ovest | 5,53 |
| Centro | 6,07 |
| Mezzogiorno | 9,71 |
| Italia | 6,61 |



ANDAMENTO DEL TASSO 2006-2014



DIFFERENZE CUMULATIVE FRA TRIENNI (in punti percentuali)

1° TRIENNIO: 2006-2008
(differenza 2008-2006)

| | |
|-------------------|-------------|
| Nord-Est | -0,27 |
| Mezzogiorno | -0,17 |
| Centro | 0,03 |
| Nord-Ovest | 0,33 |
| Italia | -0,05 |

2° TRIENNIO: 2009-2011
(differenza 2011-2006)

| | |
|-------------------|-------------|
| Nord-Est | 1,32 |
| Mezzogiorno | 1,38 |
| Centro | 1,46 |
| Nord-Ovest | 2,37 |
| Italia | 1,58 |

3° TRIENNIO: 2012-2014
(differenza 2014-2006)

| | |
|-------------------|-------------|
| Nord-Est | 4,04 |
| Centro | 5,29 |
| Nord-Ovest | 5,38 |
| Mezzogiorno | 8,50 |
| Italia | 5,91 |

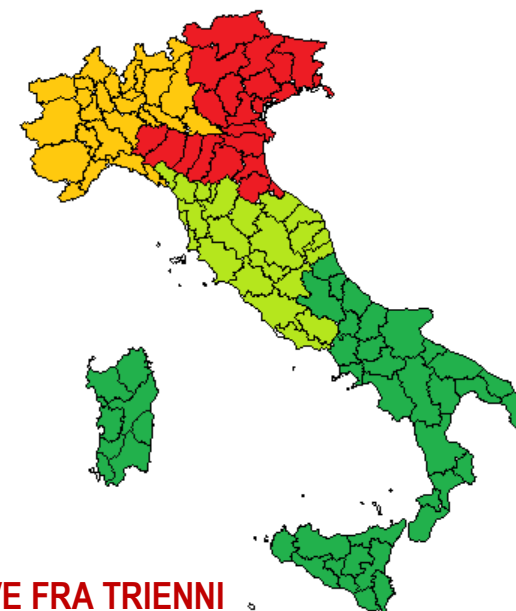
Differenze di genere nel tasso di disoccupazione

DIFFERENZA TRA IL 2014 E IL 2007 IN PUNTI PERCENTUALI

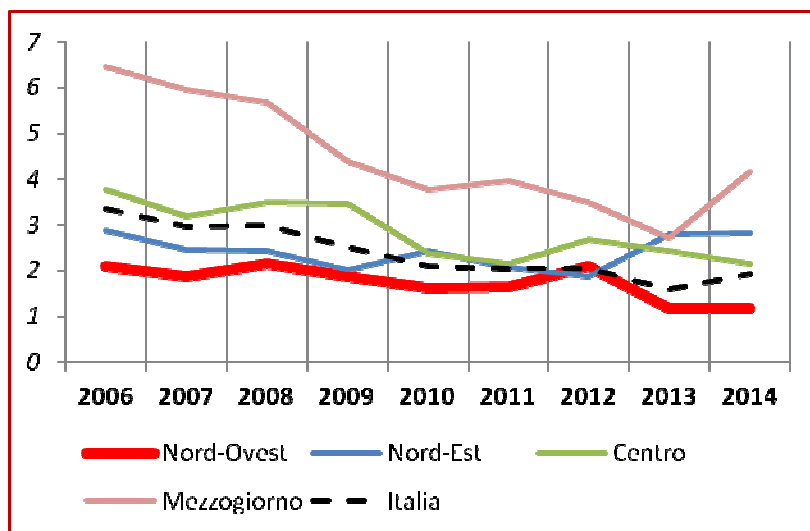
| | |
|-------------------|--------------|
| Mezzogiorno | -1,79 |
| Centro | -1,02 |
| Nord-Ovest | -0,69 |
| Nord-Est | 0,35 |
| Italia | -1,02 |

!
PUNTI DI RIDUZIONE
DELLA DIFFERENZA DI
GENERE

| |
|--------------|
| 1a posizione |
| 2a posizione |
| 3a posizione |
| 4a posizione |



ANDAMENTO DEL TASSO 2006-2014



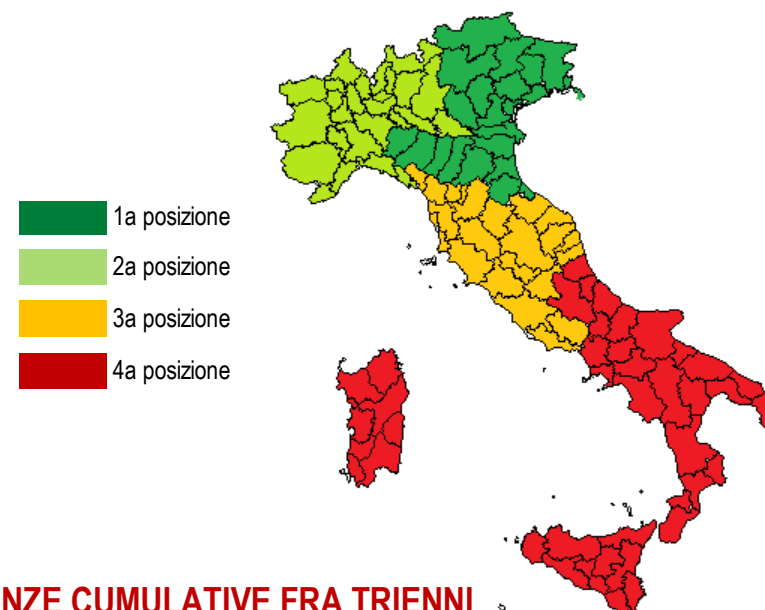
DIFFERENZE CUMULATIVE FRA TRIENNI (in punti percentuali)

| 1° TRIENNIO: 2006-2008 (differenza 2008-2006) | | 2° TRIENNIO: 2009-2011 (differenza 2011-2006) | | 3° TRIENNIO: 2012-2014 (differenza 2014-2006) | |
|--|-------------|--|--------------|--|--------------|
| Mezzogiorno | -0,78 | Mezzogiorno | -2,48 | Mezzogiorno | -2,30 |
| Nord-Est | -0,43 | Centro | -1,62 | Centro | -1,61 |
| Centro | -0,29 | Nord-Est | -0,81 | Nord-Ovest | -0,90 |
| Nord-Ovest | 0,06 | Nord-Ovest | -0,44 | Nord-Est | -0,06 |
| Italia | -0,35 | Italia | -1,33 | Italia | -1,42 |

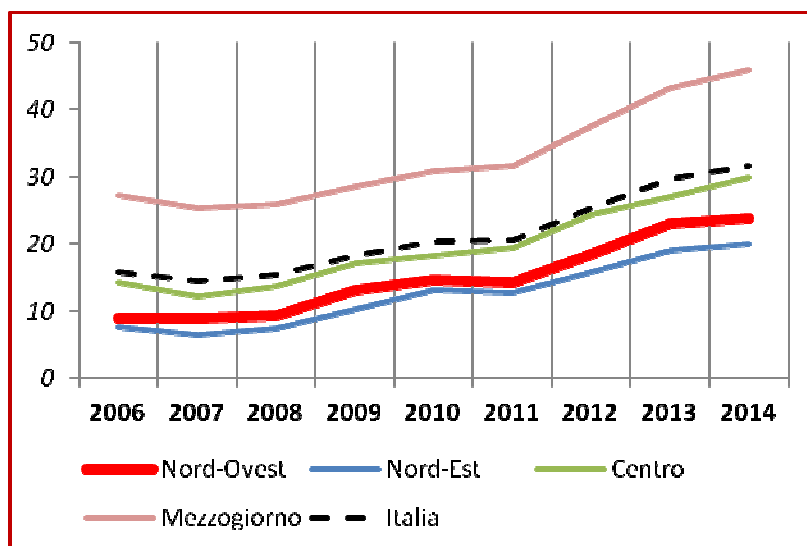
Tasso di disoccupazione giovanile (15-29 anni)

DIFFERENZA TRA IL 2014 E IL 2007 IN PUNTI PERCENTUALI

| | |
|-------------------|--------------|
| Nord-Est | 13,45 |
| Nord-Ovest | 14,82 |
| Centro | 17,78 |
| Mezzogiorno | 20,64 |
| Italia | 17,13 |



ANDAMENTO DEL TASSO 2006-2014



DIFFERENZE CUMULATIVE FRA TRIENNI (in punti percentuali)

1° TRIENNIO: 2006-2008
(differenza 2008-2006)

| | |
|-------------------|-------------|
| Mezzogiorno | -1,22 |
| Centro | -0,47 |
| Nord-Est | -0,32 |
| Nord-Ovest | 0,37 |
| Italia | -0,51 |

2° TRIENNIO: 2009-2011
(differenza 2011-2006)

| | |
|-------------------|-------------|
| Mezzogiorno | 4,33 |
| Nord-Est | 4,96 |
| Centro | 5,26 |
| Nord-Ovest | 5,43 |
| Italia | 4,71 |

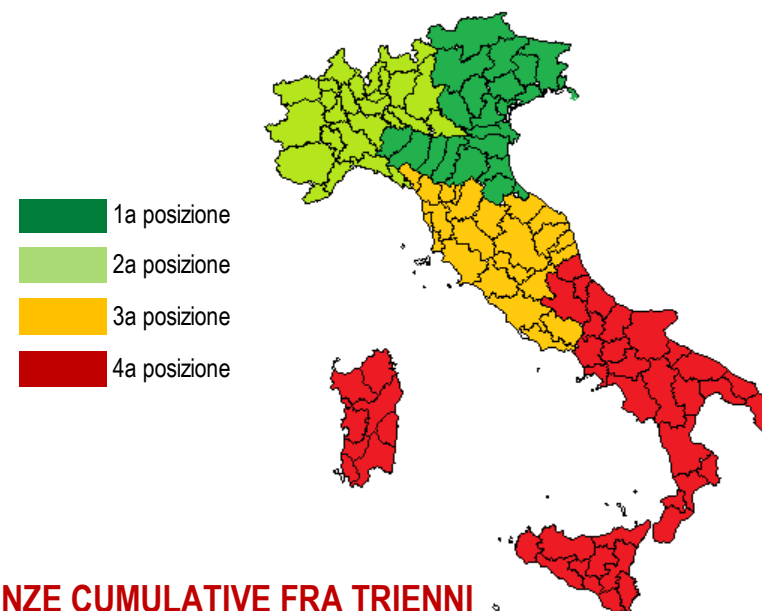
3° TRIENNIO: 2012-2014
(differenza 2014-2006)

| | |
|-------------------|--------------|
| Nord-Est | 12,26 |
| Nord-Ovest | 14,91 |
| Centro | 15,74 |
| Mezzogiorno | 18,71 |
| Italia | 15,82 |

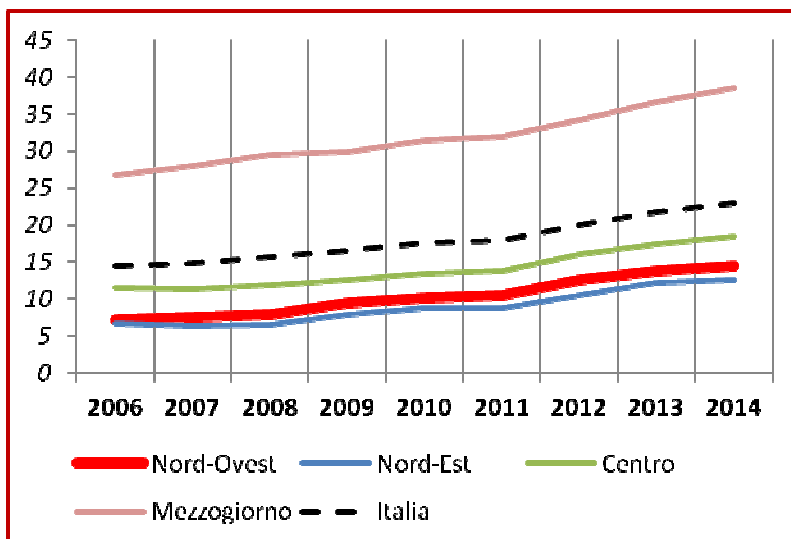
Tasso di mancata partecipazione al lavoro

DIFFERENZA TRA IL 2014 E IL 2007 IN PUNTI PERCENTUALI

| | |
|-------------------|-------------|
| Nord-Est | 6,22 |
| Nord-Ovest | 7,07 |
| Centro | 7,07 |
| Mezzogiorno | 10,56 |
| Italia | 8,01 |



ANDAMENTO DEL TASSO 2006-2014



DIFFERENZE CUMULATIVE FRA TRIENNI (in punti percentuali)

1° TRIENNIO: 2006-2008
(differenza 2008-2006)

| | |
|-------------------|-------------|
| Nord-Est | -0,07 |
| Centro | 0,23 |
| Nord-Ovest | 0,73 |
| Mezzogiorno | 2,70 |
| Italia | 1,16 |

2° TRIENNIO: 2009-2011
(differenza 2011-2006)

| | |
|-------------------|-------------|
| Nord-Est | 2,06 |
| Centro | 2,27 |
| Nord-Ovest | 3,33 |
| Mezzogiorno | 5,17 |
| Italia | 3,44 |

3° TRIENNIO: 2012-2014
(differenza 2014-2006)

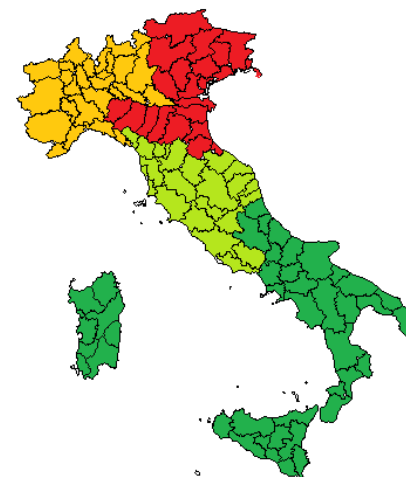
| | |
|-------------------|-------------|
| Nord-Est | 5,91 |
| Centro | 6,89 |
| Nord-Ovest | 7,39 |
| Mezzogiorno | 11,75 |
| Italia | 8,43 |

Disoccupati per titolo di studio posseduto

DIPLOMATI

**DIFFERENZA TRA IL 2014 E IL 2007
IN PUNTI PERCENTUALI
NELLA COMPOSIZIONE SUL TOTALE**

| | |
|-------------------|-------------|
| Mezzogiorno | 1,17 |
| Centro | 3,00 |
| Nord-Ovest | 4,88 |
| Nord-Est | 6,63 |
| Italia | 3,15 |

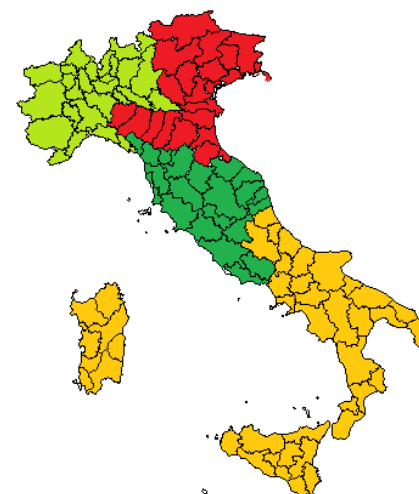


1a posizione
2a posizione
3a posizione
4a posizione

LAUREATI

**DIFFERENZA TRA IL 2014 E IL 2007
IN PUNTI PERCENTUALI
NELLA COMPOSIZIONE SUL TOTALE**

| | |
|-------------------|-------------|
| Centro | -0,45 |
| Nord-Ovest | 0,14 |
| Mezzogiorno | 0,41 |
| Nord-Est | 2,38 |
| Italia | 0,55 |



2. L'EVOLUZIONE DEI TERRITORI NEL CONTESTO DEL NORD-OVEST

- In generale, con limitate eccezioni, i territori orientali del Nord-Ovest (lombardi) mettono in luce risultati meno negativi rispetto ai territori occidentali (piemontesi e liguri)
- I territori che evidenziano i risultati meno negativi presentano una collocazione dispersa sulla mappa della macroarea e appaiono tendenzialmente periferici rispetto ai poli metropolitani
- I territori che evidenziano i risultati più negativi appaiono dislocati lungo una «V del malessere occupazionale», situata soprattutto in Piemonte, con due appendici in Liguria e in Lombardia
- Tra i poli metropolitani, Torino fa rilevare i risultati più negativi, seguito da Genova, con risultati di portata media e penalizzato solo per quanto riguarda la disoccupazione tra i giovani. Per Milano si dispone solo di risultati limitati, ma anche in questo caso di portata media o non particolarmente negativi

(Tutte le elaborazioni sono state effettuate su dati ISTAT, Indagine sulle forze di lavoro, I.Stat)

ALL'INTERNO DEL NORD-OVEST

Tasso di occupazione: valori

| <i>Provincia ▾</i> | 2006 | 2007 | 2008 | 2009 | 2010 | 2011 | 2012 | 2013 | 2014 |
|------------------------|-------|-------|-------|-------|-------|-------|-------|-------|-------|
| Torino | 63,80 | 64,04 | 64,68 | 62,54 | 61,76 | 63,20 | 63,08 | 61,65 | 61,35 |
| Vercelli | 65,69 | 64,76 | 64,45 | 65,40 | 65,27 | 63,76 | 63,83 | 62,67 | 62,02 |
| Novara | 65,82 | 65,38 | 65,24 | 64,20 | 64,36 | 65,27 | 62,59 | 60,78 | 60,94 |
| Cuneo | 68,22 | 68,79 | 68,48 | 68,48 | 67,89 | 68,03 | 66,77 | 65,28 | 67,11 |
| Asti | 64,50 | 65,38 | 66,50 | 66,30 | 64,93 | 64,43 | 62,22 | 62,28 | 63,16 |
| Alessandria | 63,38 | 62,17 | 61,86 | 61,82 | 63,64 | 63,59 | 64,41 | 61,22 | 60,86 |
| Biella | 65,81 | 67,11 | 67,38 | 66,56 | 64,90 | 63,07 | 63,14 | 63,44 | 65,03 |
| Verbano-Cusio-Ossola | 63,93 | 65,13 | 65,64 | 63,52 | 63,63 | 64,30 | 62,72 | 62,71 | 63,66 |
| Valle d'Aosta | 67,02 | 68,19 | 67,84 | 66,82 | 67,34 | 66,88 | 66,32 | 65,62 | 66,17 |
| Imperia | 62,81 | 65,21 | 64,95 | 61,86 | 61,79 | 63,72 | 61,39 | 57,63 | 58,86 |
| Savona | 63,56 | 63,90 | 63,66 | 65,00 | 62,64 | 62,23 | 61,66 | 59,91 | 61,61 |
| Genova | 60,70 | 62,63 | 63,50 | 64,33 | 63,61 | 63,03 | 62,62 | 61,30 | 61,00 |
| La Spezia | 65,17 | 64,58 | 62,91 | 57,99 | 60,41 | 62,95 | 60,53 | 61,80 | 60,39 |
| Varese | 67,70 | 67,77 | 66,19 | 63,43 | 64,49 | 63,64 | 65,70 | 63,69 | 64,63 |
| Como | 65,16 | 65,95 | 66,67 | 64,39 | 64,75 | 65,45 | 66,41 | 64,41 | 63,98 |
| Sondrio | 64,16 | 65,63 | 64,39 | 66,21 | 64,23 | 62,81 | 62,04 | 63,00 | 64,76 |
| Milano | | | | | 66,68 | 66,32 | 65,86 | 66,31 | 66,37 |
| Bergamo | 65,32 | 64,55 | 64,90 | 63,86 | 63,50 | 63,08 | 61,78 | 62,04 | 61,07 |
| Brescia | 64,46 | 64,50 | 65,15 | 64,82 | 63,83 | 61,66 | 62,17 | 63,98 | 62,67 |
| Pavia | 64,42 | 64,46 | 65,37 | 66,18 | 64,69 | 64,64 | 64,20 | 63,56 | 65,42 |
| Cremona | 64,16 | 67,96 | 66,57 | 65,26 | 63,45 | 63,61 | 64,66 | 63,34 | 64,61 |
| Mantova | 67,08 | 66,94 | 67,79 | 67,47 | 65,98 | 65,64 | 64,11 | 63,78 | 64,93 |
| Lecco | 66,43 | 65,96 | 67,04 | 66,03 | 64,89 | 64,21 | 64,43 | 64,26 | 65,59 |
| Lodi | 68,17 | 65,09 | 69,63 | 67,06 | 64,37 | 61,56 | 61,20 | 61,76 | 64,00 |
| Monza e Brianza | | | | | 63,77 | 66,12 | 66,14 | 68,45 | 68,01 |
| Milano e Monza-Brianza | 67,89 | 68,17 | 68,35 | 66,87 | | | | | |

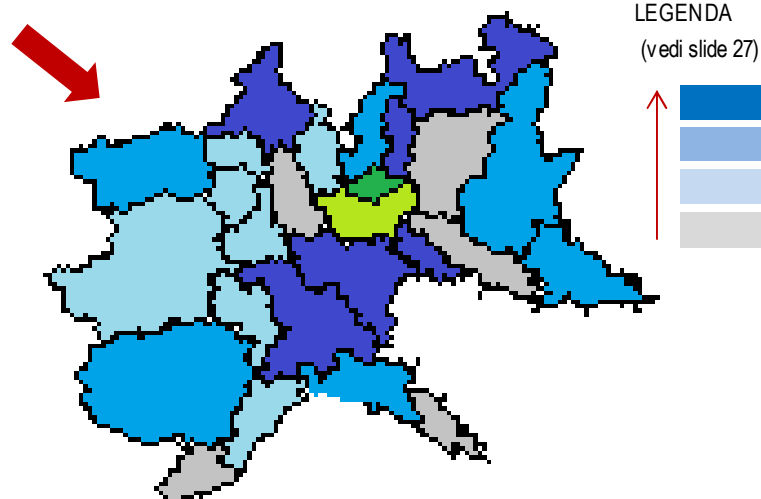
ALL'INTERNO DEL NORD-OVEST

Tasso di occupazione

DIFFERENZA TRA IL 2014 E IL 2007 IN PUNTI PERCENTUALI (PROV/CM)

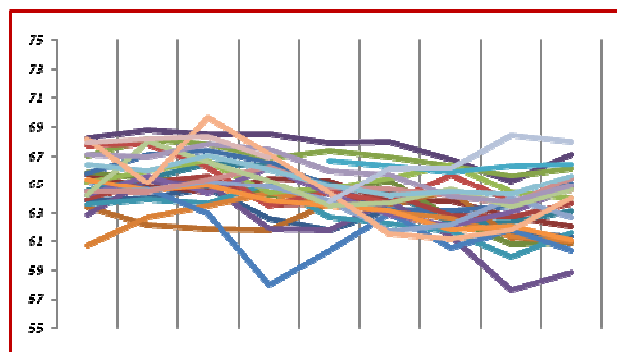
| | |
|----------------------|-------|
| Pavia | 0,96 |
| Lecco | -0,36 |
| Sondrio | -0,88 |
| Lodi | -1,09 |
| Alessandria | -1,31 |
| Verbano-Cusio-Ossola | -1,48 |
| Genova | -1,63 |
| Cuneo | -1,69 |
| Brescia | -1,83 |
| Como | -1,97 |
| Mantova | -2,02 |
| Valle d'Aosta | -2,02 |
| Biella | -2,08 |
| Asti | -2,22 |
| Savona | -2,28 |
| Torino | -2,69 |
| Vercelli | -2,74 |
| Varese | -3,13 |
| Cremona | -3,35 |
| Bergamo | -3,48 |
| La Spezia | -4,19 |
| Novara | -4,44 |
| Imperia | -6,35 |
| Monza e Brianza * | 4,23 |
| Milano * | -0,31 |

(* Differenza tra il 2014 e il 2010)



LEGENDA
(vedi slide 27)

ANDAMENTO DEL TASSO DAL 2006 AL 2014



DIFFERENZA CUMULATIVA IN PUNTI PERCENTUALI NEI TRIENNI

| | 1° TR | 2° TR | 3° TR |
|-------|-------|-------|-------|
| TO | 0,88 | -0,60 | -2,45 |
| VC | -1,24 | -1,93 | -3,67 |
| NO | -0,58 | -0,55 | -4,88 |
| CN | 0,26 | -0,19 | -1,11 |
| AT | 2,00 | -0,07 | -1,34 |
| AL | -1,52 | 0,21 | -2,52 |
| BI | 1,57 | -2,73 | -0,78 |
| VB | 1,71 | 0,37 | -0,27 |
| AO | 0,83 | -0,13 | -0,85 |
| IM | 2,14 | 0,91 | -3,95 |
| SV | 0,11 | -1,33 | -1,95 |
| GE | 2,80 | 2,34 | 0,30 |
| SP | -2,26 | -2,22 | -4,78 |
| VA | -1,51 | -4,06 | -3,06 |
| CO | 1,50 | 0,29 | -1,18 |
| SO | 0,23 | -1,35 | 0,60 |
| BG | -0,43 | -2,24 | -4,25 |
| BS | 0,69 | -2,80 | -1,80 |
| PV | 0,95 | 0,21 | 0,99 |
| CR | 2,40 | -0,56 | 0,45 |
| MN | 0,71 | -1,44 | -2,15 |
| LC | 0,61 | -2,22 | -0,83 |
| LO | 1,46 | -6,61 | -4,17 |
| MI+MB | 0,47 | | |
| MI | | | -0,31 |
| MB | | | 4,23 |

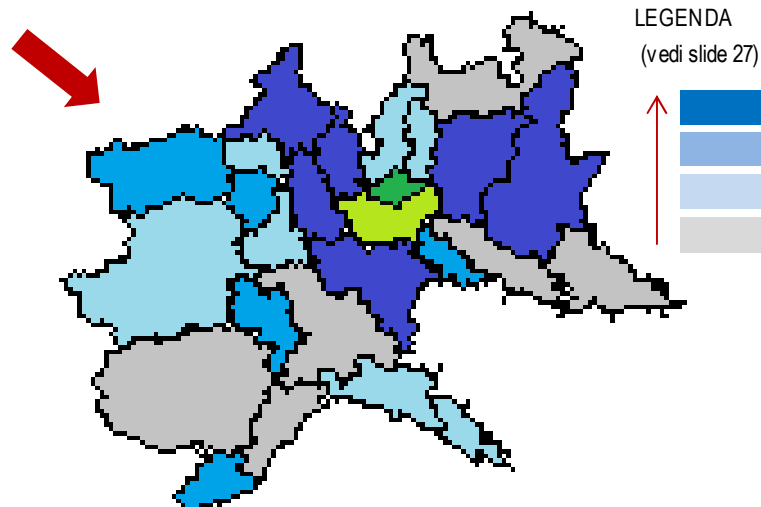
LEGENDA
(vedi slide 27)

Differenze di genere nel tasso di occupazione

DIFFERENZA TRA IL 2014 E IL 2007 IN PUNTI PERCENTUALI (PROV/CM)

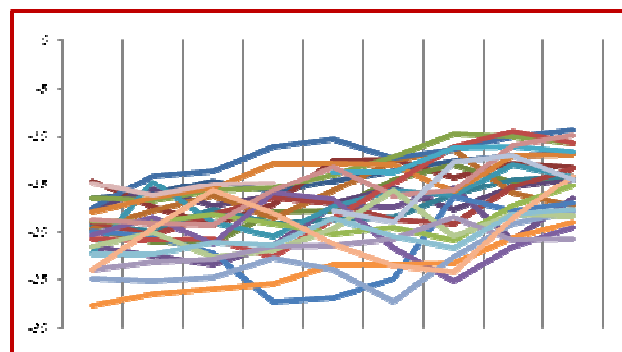
| | |
|----------------------|-------|
| Varese | 10,31 |
| Pavia | 9,33 |
| Bergamo | 7,46 |
| Verbano-Cusio-Ossola | 7,11 |
| Brescia | 7,09 |
| Novara | 6,59 |
| Valle d'Aosta | 6,08 |
| Imperia | 5,99 |
| Asti | 5,92 |
| Lodi | 5,63 |
| Biella | 4,86 |
| Lecco | 4,69 |
| Genova | 4,60 |
| Vercelli | 4,32 |
| Torino | 4,23 |
| Como | 3,96 |
| La Spezia | 3,47 |
| Mantova | 2,40 |
| Cremona | 1,82 |
| Cuneo | 1,12 |
| Savona | 0,65 |
| Alessandria | 0,58 |
| Sondrio | -1,12 |
| Monza e Brianza * | 3,33 |
| Milano * | 2,20 |

(* Differenza tra il 2014 e il 2010)



LEGENDA
(vedi slide 27)

ANDAMENTO DEL TASSO DAL 2006 AL 2014



DIFFERENZA CUMULATIVA IN PUNTI PERCENTUALI NEI TRIENNI

| | 1° TR | 2° TR | 3° TR |
|-------|-------|-------|-------|
| TO | 1,89 | 3,01 | 4,77 |
| VC | -4,68 | 2,21 | 1,47 |
| NO | -1,32 | 5,22 | 5,30 |
| CN | 0,35 | 2,16 | 3,17 |
| AT | 1,51 | 0,72 | 5,18 |
| AL | 3,39 | 7,22 | 2,38 |
| BI | 4,05 | 5,38 | 8,33 |
| VB | 0,69 | 0,17 | 5,69 |
| AO | 0,81 | 4,38 | 5,87 |
| IM | -1,97 | 4,10 | 5,04 |
| SV | 3,23 | 6,50 | 8,01 |
| GE | 2,46 | 4,96 | 6,09 |
| SP | -2,24 | -5,00 | 2,87 |
| VA | 0,03 | 5,80 | 10,13 |
| CO | 0,74 | -0,71 | 3,79 |
| SO | -0,93 | -1,35 | 0,73 |
| BG | 1,70 | 4,27 | 8,59 |
| BS | 0,22 | -2,30 | 6,91 |
| PV | -0,55 | 2,50 | 8,83 |
| CR | -1,04 | 5,89 | 3,28 |
| MN | 1,10 | 3,20 | 3,16 |
| LC | 1,26 | 1,91 | 4,67 |
| LO | 8,24 | 0,52 | 9,90 |
| MI+MB | -0,16 | | |
| MI | | | 2,20 |
| MB | | | 3,33 |

LEGENDA
(vedi slide 27)

ALL'INTERNO DEL NORD-OVEST

Occupati per settore

DIFFERENZA TRA IL 2014 E IL 2007 IN PUNTI PERCENTUALI PER PROVINCE

*(Con la definizione «Milano e
Monza-Brianza» vengono sommati i
dati relativi alla CM di Milano e alla
provincia di Monza e Brianza)*

| AGRICOLTURA | INDUSTRIA | SERVIZI |
|------------------------------|------------------------------|-----------------------------|
| Alessandria 1,05 | Sondrio 3,75 | Novara 8,59 |
| Mantova 1,01 | Asti 3,59 | Biella 7,28 |
| La Spezia 0,96 | Verbano-Cusio-Ossola 3,31 | Mantova 4,86 |
| Bergamo 0,91 | Imperia 2,38 | Lodi 4,54 |
| Pavia 0,64 | Cuneo 1,07 | Bergamo 4,24 |
| Biella 0,27 | Cremona 0,78 | Valle d'Aosta 3,97 |
| Savona 0,19 | Como 0,30 | Lecco 3,11 |
| Lecco 0,09 | La Spezia -0,21 | Vercelli 3,09 |
| Cuneo 0,02 | Alessandria -0,87 | Torino 3,09 |
| Milano e Monza-Brianza -0,09 | Vercelli -1,16 | Milano e Monza-Brianza 2,82 |
| Varese -0,11 | Genova -1,61 | Pavia 2,26 |
| Genova -0,13 | Brescia -1,68 | Brescia 2,25 |
| Lodi -0,20 | Savona -1,79 | Varese 2,20 |
| Valle d'Aosta -0,45 | Varese -2,10 | Genova 1,74 |
| Como -0,48 | Torino -2,51 | Savona 1,60 |
| Torino -0,58 | Milano e Monza-Brianza -2,73 | Cremona 1,57 |
| Brescia -0,58 | Pavia -2,90 | Como 0,18 |
| Sondrio -0,61 | Lecco -3,20 | Alessandria -0,18 |
| Imperia -0,97 | Valle d'Aosta -3,52 | La Spezia -0,75 |
| Verbano-Cusio-Ossola -1,04 | Lodi -4,33 | Cuneo -1,09 |
| Asti -1,73 | Bergamo -5,15 | Imperia -1,40 |
| Novara -1,85 | Mantova -5,87 | Asti -1,87 |
| Vercelli -1,93 | Novara -6,74 | Verbano-Cusio-Ossola -2,27 |
| Cremona -2,35 | Biella -7,55 | Sondrio -3,14 |

ALL'INTERNO DEL NORD-OVEST

Tasso di disoccupazione: valori

| <i>Provincia ▾</i> | 2006 | 2007 | 2008 | 2009 | 2010 | 2011 | 2012 | 2013 | 2014 |
|------------------------|------|------|------|------|------|------|-------|-------|-------|
| Torino | 4,20 | 4,63 | 5,64 | 8,28 | 9,32 | 9,07 | 9,78 | 11,30 | 12,93 |
| Vercelli | 3,63 | 4,22 | 4,36 | 5,20 | 5,78 | 6,27 | 11,04 | 11,90 | 11,07 |
| Novara | 4,82 | 5,32 | 5,51 | 7,41 | 7,51 | 7,75 | 10,24 | 12,27 | 11,28 |
| Cuneo | 2,65 | 2,24 | 3,47 | 2,85 | 3,34 | 3,83 | 6,23 | 6,78 | 5,27 |
| Asti | 4,13 | 3,22 | 4,23 | 5,80 | 6,32 | 5,50 | 7,60 | 9,55 | 10,47 |
| Alessandria | 4,64 | 4,61 | 4,83 | 5,78 | 5,32 | 6,64 | 10,42 | 11,71 | 13,45 |
| Biella | 4,84 | 4,23 | 4,83 | 6,62 | 8,05 | 8,25 | 8,76 | 9,61 | 10,38 |
| Verbano-Cusio-Ossola | 4,27 | 3,19 | 5,01 | 5,03 | 6,59 | 5,42 | 6,78 | 7,33 | 7,28 |
| Valle d'Aosta | 2,94 | 3,17 | 3,31 | 4,52 | 4,46 | 5,25 | 7,11 | 8,26 | 8,92 |
| Imperia | 3,99 | 4,53 | 6,38 | 6,71 | 9,99 | 7,78 | 8,34 | 12,27 | 13,77 |
| Savona | 4,54 | 4,36 | 5,45 | 4,90 | 4,41 | 4,50 | 7,06 | 10,43 | 9,46 |
| Genova | 5,04 | 4,40 | 5,41 | 5,57 | 6,49 | 6,99 | 7,71 | 9,15 | 10,12 |
| La Spezia | 4,98 | 7,30 | 3,95 | 6,92 | 6,34 | 5,14 | 10,42 | 9,32 | 12,42 |
| Varese | 3,81 | 2,88 | 3,51 | 6,23 | 5,09 | 7,64 | 8,20 | 8,46 | 8,31 |
| Como | 3,71 | 3,81 | 4,23 | 5,54 | 5,00 | 5,26 | 5,95 | 8,57 | 8,98 |
| Sondrio | 3,55 | 4,47 | 4,36 | 4,39 | 6,45 | 7,23 | 8,69 | 7,86 | 8,05 |
| Milano | | | | | 5,82 | 5,90 | 7,71 | 7,68 | 8,39 |
| Bergamo | 3,00 | 2,47 | 2,97 | 3,67 | 3,73 | 4,07 | 6,89 | 7,42 | 7,41 |
| Brescia | 3,78 | 3,16 | 3,15 | 5,19 | 5,67 | 5,78 | 6,75 | 8,34 | 9,14 |
| Pavia | 4,21 | 3,72 | 4,83 | 5,50 | 5,79 | 4,85 | 7,93 | 7,56 | 6,94 |
| Cremona | 4,35 | 3,01 | 4,06 | 5,45 | 6,42 | 5,07 | 6,71 | 8,47 | 7,65 |
| Mantova | 2,86 | 3,28 | 4,06 | 4,76 | 6,46 | 5,84 | 7,36 | 8,79 | 8,49 |
| Lecco | 3,15 | 2,64 | 3,20 | 4,52 | 5,23 | 5,49 | 6,85 | 8,02 | 7,34 |
| Lodi | 3,44 | 4,08 | 3,34 | 5,46 | 5,59 | 6,07 | 8,93 | 9,22 | 8,87 |
| Monza e Brianza | | | | | 6,37 | 5,38 | 7,60 | 8,24 | 7,43 |
| Milano e Monza-Brianza | 3,87 | 3,75 | 3,83 | 5,63 | | | | | |

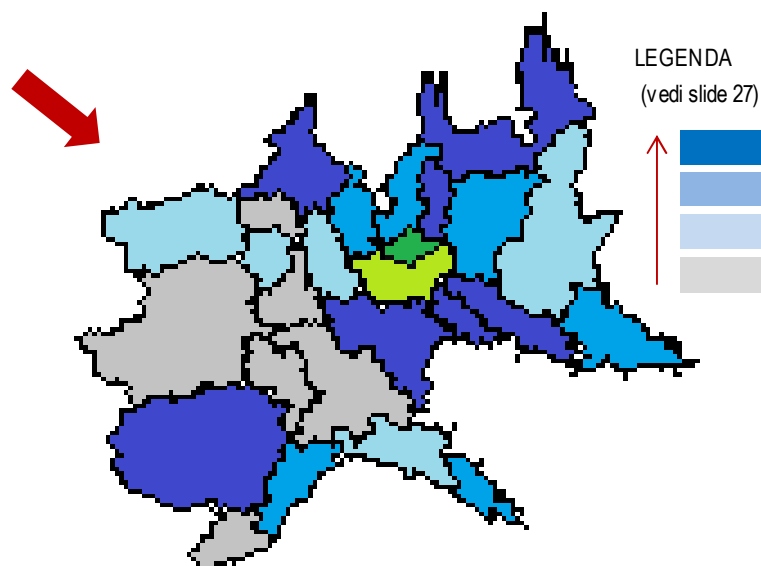
ALL'INTERNO DEL NORD-OVEST

Tasso di disoccupazione

DIFFERENZA TRA IL 2014 E IL 2007 IN PUNTI PERCENTUALI (PROV/CM)

| | |
|----------------------|------|
| Cuneo | 3,03 |
| Pavia | 3,22 |
| Sondrio | 3,58 |
| Verbano-Cusio-Ossola | 4,09 |
| Cremona | 4,64 |
| Lecco | 4,71 |
| Lodi | 4,78 |
| Bergamo | 4,94 |
| Savona | 5,10 |
| La Spezia | 5,11 |
| Como | 5,17 |
| Mantova | 5,20 |
| Varese | 5,43 |
| Genova | 5,73 |
| Valle d'Aosta | 5,75 |
| Novara | 5,95 |
| Brescia | 5,98 |
| Biella | 6,15 |
| Vercelli | 6,85 |
| Asti | 7,24 |
| Torino | 8,30 |
| Alessandria | 8,84 |
| Imperia | 9,24 |
| Monza e Brianza * | 1,06 |
| Milano * | 2,56 |

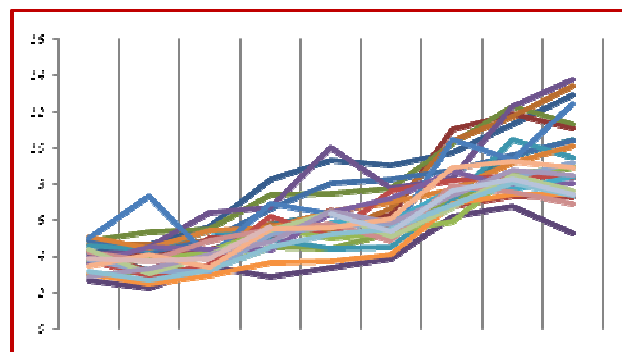
(* Differenza tra il 2014 e il 2010)



LEGENDA
(vedi slide 27)



ANDAMENTO DEL TASSO DAL 2006 AL 2014



DIFFERENZA CUMULATIVA IN PUNTI PERCENTUALI NEI TRIENNI

| | 1° TR | 2° TR | 3° TR |
|-------|-------|-------|-------|
| TO | 1,44 | 4,86 | 8,73 |
| VC | 0,73 | 2,65 | 7,44 |
| NO | 0,69 | 2,92 | 6,45 |
| CN | 0,82 | 1,18 | 2,62 |
| AT | 0,11 | 1,37 | 6,34 |
| AL | 0,19 | 2,01 | 8,81 |
| BI | -0,01 | 3,41 | 5,55 |
| VB | 0,74 | 1,15 | 3,01 |
| AO | 0,38 | 2,31 | 5,98 |
| IM | 2,39 | 3,80 | 9,78 |
| SV | 0,91 | -0,04 | 4,92 |
| GE | 0,37 | 1,96 | 5,09 |
| SP | -1,02 | 0,16 | 7,44 |
| VA | -0,30 | 3,83 | 4,50 |
| CO | 0,52 | 1,56 | 5,28 |
| SO | 0,81 | 3,68 | 4,50 |
| BG | -0,03 | 1,07 | 4,42 |
| BS | -0,63 | 2,00 | 5,37 |
| PV | 0,62 | 0,63 | 2,72 |
| CR | -0,29 | 0,72 | 3,30 |
| MN | 1,21 | 2,98 | 5,63 |
| LC | 0,05 | 2,34 | 4,19 |
| LO | -0,10 | 2,63 | 5,43 |
| MI+MB | -0,05 | | |
| MI | | | 2,56 |
| MB | | | 1,06 |

LEGENDA
(vedi slide 27)

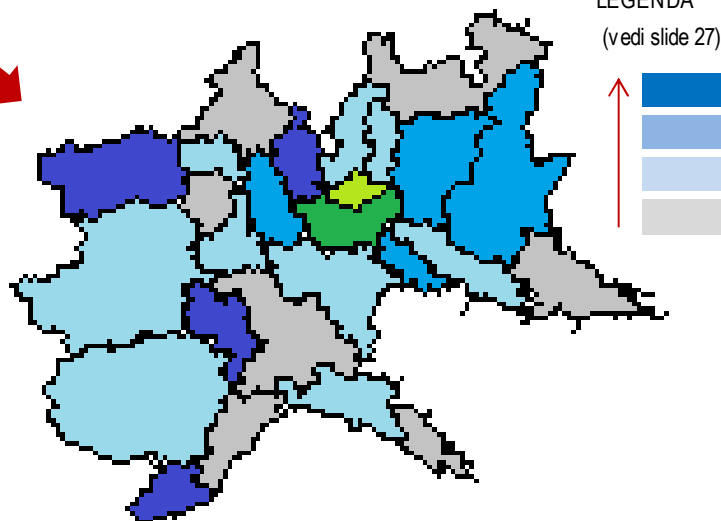


Differenze di genere nel tasso di disoccupazione

DIFFERENZA TRA IL 2014 E IL 2007 IN PUNTI PERCENTUALI (PROV/CM)

| | |
|----------------------|-------|
| Asì | -4,91 |
| Varese | -4,22 |
| Imperia | -3,26 |
| Valle d'Aosta | -2,77 |
| Lodi | -2,40 |
| Brescia | -2,24 |
| Novara | -1,80 |
| Bergamo | -1,19 |
| Como | -0,66 |
| Torino | -0,45 |
| Vercelli | -0,42 |
| Cuneo | -0,32 |
| Pavia | -0,26 |
| Genova | -0,22 |
| Lecco | -0,22 |
| Cremona | -0,03 |
| Biella | -0,02 |
| Verbano-Cusio-Ossola | 0,33 |
| Sondrio | 1,41 |
| Savona | 1,79 |
| La Spezia | 2,60 |
| Alessandria | 2,64 |
| Mantova | 2,86 |
| Milano * | -0,73 |
| Monza e Brianza * | 2,74 |

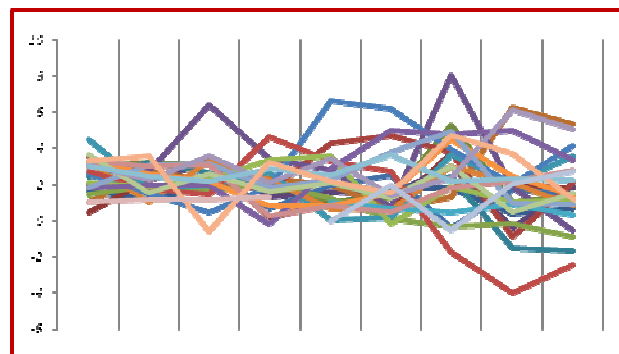
(* Differenza tra il 2014 e il 2010)



LEGENDA
(vedi slide 27)



ANDAMENTO DEL TASSO DAL 2006 AL 2014



LEGENDA
(vedi slide 27)



DIFFERENZA CUMULATIVA IN PUNTI PERCENTUALI NEI TRIENNI

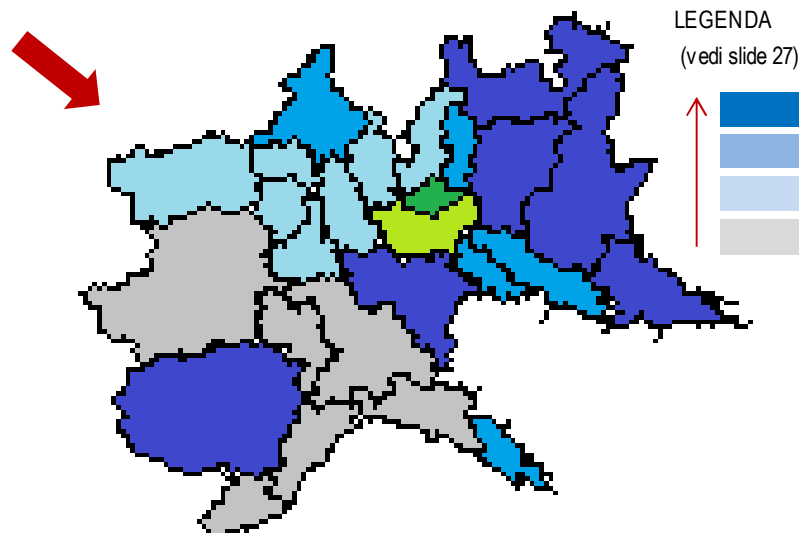
| | 1° TR | 2° TR | 3° TR |
|-------|-------|-------|-------|
| TO | 0,24 | 0,16 | -0,94 |
| VC | 3,03 | 0,22 | 1,38 |
| NO | 0,05 | -1,80 | -1,59 |
| CN | 1,22 | -0,53 | -0,10 |
| AT | 0,22 | -0,84 | -4,15 |
| AL | 1,22 | -0,37 | 4,30 |
| BI | -0,04 | -0,11 | -1,13 |
| VB | -1,22 | 1,21 | -1,41 |
| AO | 0,18 | -1,37 | -2,38 |
| IM | 3,40 | -2,20 | -3,52 |
| SV | -2,51 | -4,29 | -0,92 |
| GE | 0,04 | -2,64 | -2,40 |
| SP | -2,13 | 3,63 | 1,57 |
| VA | -1,30 | -0,03 | -5,17 |
| CO | 0,25 | -2,28 | -0,89 |
| SO | 0,14 | 3,16 | 1,54 |
| BG | -1,10 | -1,75 | -1,92 |
| BS | 1,29 | 1,95 | -0,97 |
| PV | -0,18 | -2,85 | -0,51 |
| CR | -1,07 | -2,38 | -2,14 |
| MN | 0,55 | -1,68 | 2,04 |
| LC | -0,86 | 0,62 | -0,80 |
| LO | -3,86 | -1,75 | -2,08 |
| MI+MB | 0,15 | | |
| MI | | | -0,73 |
| MB | | | 2,74 |

Tasso di disoccupazione giovanile (15-29 anni)

DIFFERENZA TRA IL 2014 E IL 2007 IN PUNTI PERCENTUALI (PROV/CM)

| | |
|----------------------|-------|
| Sondrio | 2,85 |
| Pavia | 7,07 |
| Cuneo | 7,31 |
| Brescia | 11,78 |
| Bergamo | 11,98 |
| Mantova | 12,76 |
| Lecco | 13,15 |
| Cremona | 13,54 |
| La Spezia | 13,84 |
| Lodi | 13,99 |
| Verbano-Cusio-Ossola | 14,52 |
| Valle d'Aosta | 15,05 |
| Biella | 15,71 |
| Varese | 15,96 |
| Vercelli | 16,24 |
| Como | 16,31 |
| Novara | 16,44 |
| Savona | 19,07 |
| Alessandria | 19,51 |
| Imperia | 19,58 |
| Asti | 20,19 |
| Genova | 22,00 |
| Torino | 23,23 |
| Monza e Brianza * | 5,63 |
| Milano * | 7,55 |

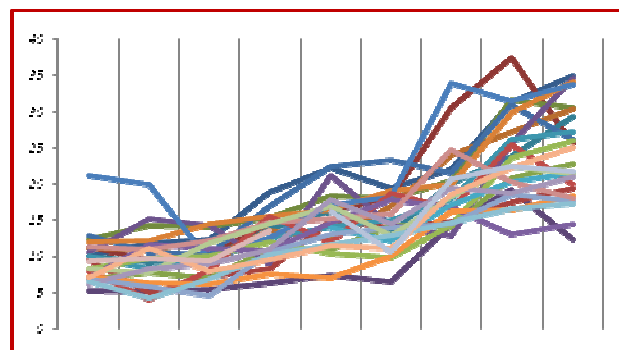
(* Differenza tra il 2014 e il 2010)



LEGENDA
(vedi slide 27)



ANDAMENTO DEL TASSO DAL 2006 AL 2014



DIFFERENZA CUMULATIVA IN PUNTI PERCENTUALI NEI TRIENNI

| | 1° TR | 2° TR | 3° TR |
|-------|--------|-------|-------|
| TO | 2,29 | 9,42 | 25,06 |
| VC | -1,00 | 7,04 | 14,48 |
| NO | 1,69 | 5,62 | 18,29 |
| CN | 0,14 | 1,12 | 7,00 |
| AT | -0,37 | 3,23 | 19,33 |
| AL | -1,35 | 5,93 | 19,37 |
| BI | -2,60 | 10,52 | 13,38 |
| VB | -2,24 | 4,48 | 10,01 |
| AO | 0,04 | 7,40 | 15,79 |
| IM | 3,68 | 3,79 | 24,18 |
| SV | -0,16 | 4,90 | 17,25 |
| GE | 2,46 | 7,17 | 22,21 |
| SP | -11,68 | -2,99 | 12,57 |
| VA | 0,28 | 10,91 | 12,13 |
| CO | 1,73 | 1,59 | 17,63 |
| SO | 3,95 | 10,78 | 7,47 |
| BG | -0,96 | 2,82 | 11,16 |
| BS | -2,30 | 7,04 | 10,67 |
| PV | 0,78 | 4,56 | 6,63 |
| CR | 3,66 | 4,67 | 13,12 |
| MN | 2,85 | 8,37 | 14,96 |
| LC | 0,29 | 6,38 | 10,81 |
| LO | 0,82 | 4,12 | 18,00 |
| MI+MB | 0,10 | | |
| MI | | | 7,55 |
| MB | | | 5,63 |

LEGENDA
(vedi slide 27)

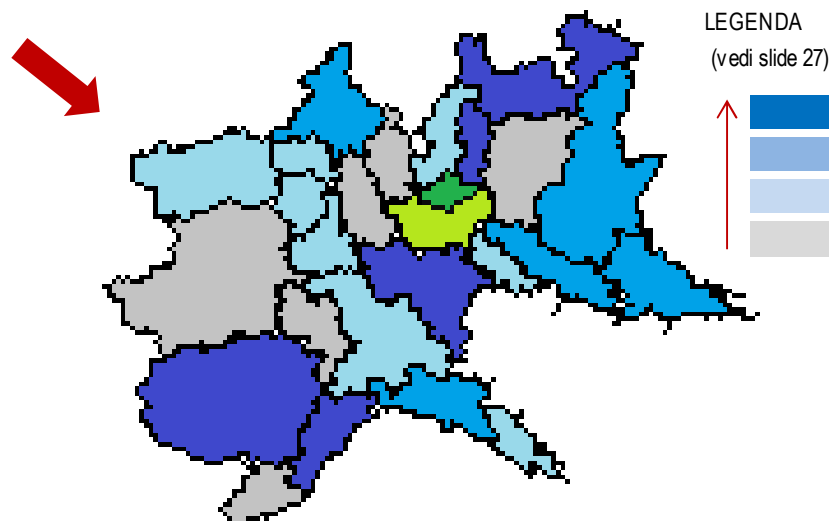


Tasso di mancata partecipazione al lavoro

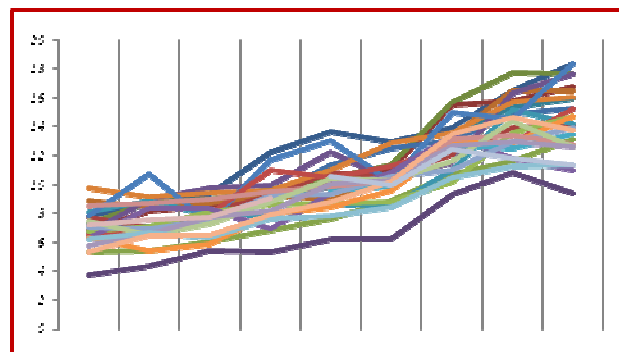
DIFFERENZA TRA IL 2014 E IL 2007 IN PUNTI PERCENTUALI (PROV/CM)

| | |
|----------------------|------|
| Sondrio | 2,71 |
| Pavia | 4,12 |
| Lecco | 4,76 |
| Cuneo | 4,97 |
| Savona | 5,37 |
| Mantova | 5,95 |
| Cremona | 6,16 |
| Genova | 6,88 |
| Brescia | 6,94 |
| Verbano-Cusio-Ossola | 7,02 |
| Lodi | 7,28 |
| La Spezia | 7,62 |
| Como | 7,67 |
| Valle d'Aosta | 7,71 |
| Alessandria | 8,00 |
| Biella | 8,20 |
| Vercelli | 8,55 |
| Imperia | 8,67 |
| Varese | 8,69 |
| Novara | 8,81 |
| Asti | 8,91 |
| Bergamo | 9,31 |
| Torino | 9,66 |
| Monza e Brianza * | 0,82 |
| Milano * | 3,96 |

(* Differenza tra il 2014 e il 2010)



ANDAMENTO DEL TASSO DAL 2006 AL 2014



DIFFERENZA CUMULATIVA IN PUNTI PERCENTUALI NEI TRIENNI

| | 1° TR | 2° TR | 3° TR |
|-------|-------|-------|-------|
| TO | 1,50 | 5,12 | 10,52 |
| VC | 1,67 | 4,19 | 9,87 |
| NO | 1,61 | 4,05 | 10,30 |
| CN | 1,68 | 2,46 | 5,64 |
| AT | 0,52 | 3,01 | 8,78 |
| AL | -0,24 | 1,41 | 7,55 |
| BI | 0,41 | 5,38 | 8,13 |
| VB | 0,39 | 2,81 | 6,36 |
| AO | 0,69 | 3,52 | 7,76 |
| IM | 3,05 | 3,65 | 10,99 |
| SV | -0,14 | 0,42 | 6,17 |
| GE | -0,42 | 3,06 | 6,22 |
| SP | -0,50 | 2,34 | 10,47 |
| VA | 1,28 | 4,71 | 8,68 |
| CO | 1,37 | 2,07 | 8,01 |
| SO | 1,98 | 4,52 | 4,72 |
| BG | -0,37 | 3,33 | 8,44 |
| BS | 0,54 | 3,57 | 6,92 |
| PV | 0,39 | 1,75 | 4,27 |
| CR | -0,18 | 2,90 | 5,19 |
| MN | 2,02 | 4,53 | 6,83 |
| LC | 0,10 | 2,18 | 5,18 |
| LO | 1,18 | 4,92 | 8,46 |
| MI+MB | 0,50 | | |
| MI | | | 3,96 |
| MB | | | 0,82 |

LEGENDA
(vedi slide 27)



Differenze di posizionamento tra i territori in base al tasso di disoccupazione e al tasso di mancata partecipazione al lavoro



(Sono state messe a confronto le differenze di posizionamento riscontrabili per il 2007 e quelle riscontrabili per il 2014)

Posizionamento dei territori: una rappresentazione di sintesi

Posizione Provincia/Città metropolitana

- 1 Pavia
- 2 Sondrio
- 3 Cuneo
- 4 Lecco
- 5 Verbano-Cusio-Ossola
- 6 Lodi
- 7 Mantova
- 8 Brescia
- 9 Cremona
- 10 Savona
- 11 Como
- 12 Genova
- 13 La Spezia
- 14 Valle d'Aosta
- 15 Bergamo
- 16 Biella
- 17 Alessandria
- 18 Varese
- 19 Vercelli
- 20 Novara
- 21 Asti
- 22 Torino
- 23 Imperia

Posizione Provincia/Città metropolitana

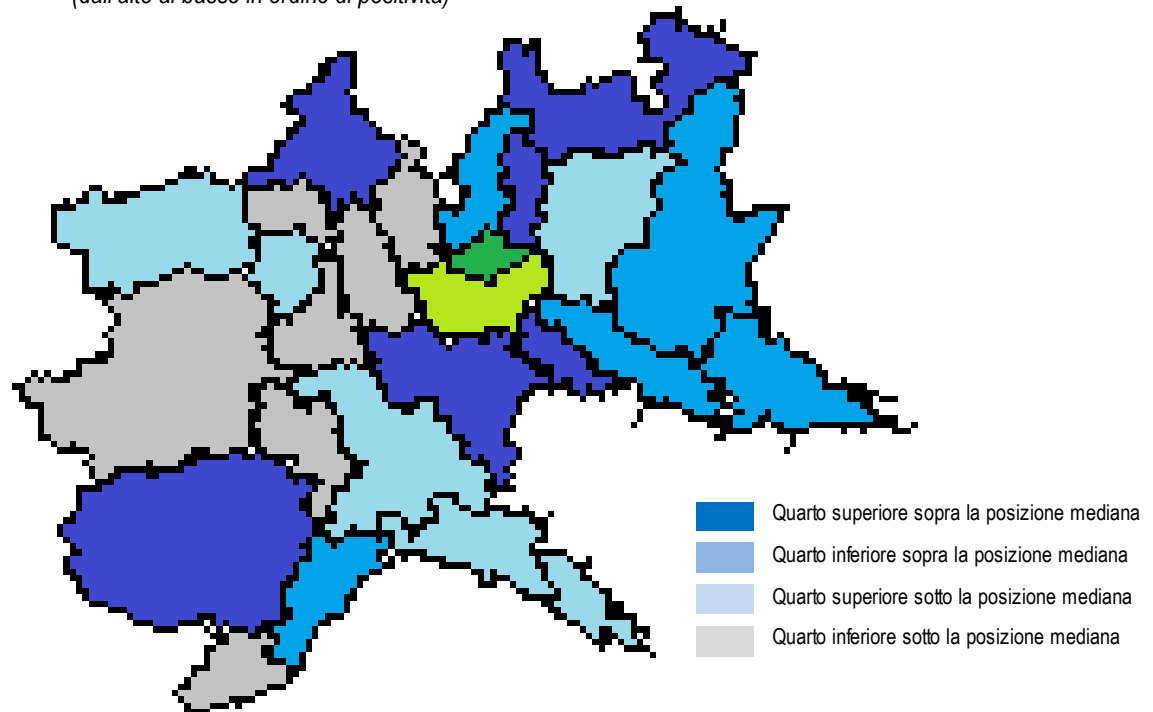
- 1 Monza e Brianza *
- 2 Milano *

(* Differenza tra il 2014 e il 2010)

Variazioni dal 2007 al 2014: sintesi del posizionamento dei territori in riferimento a:

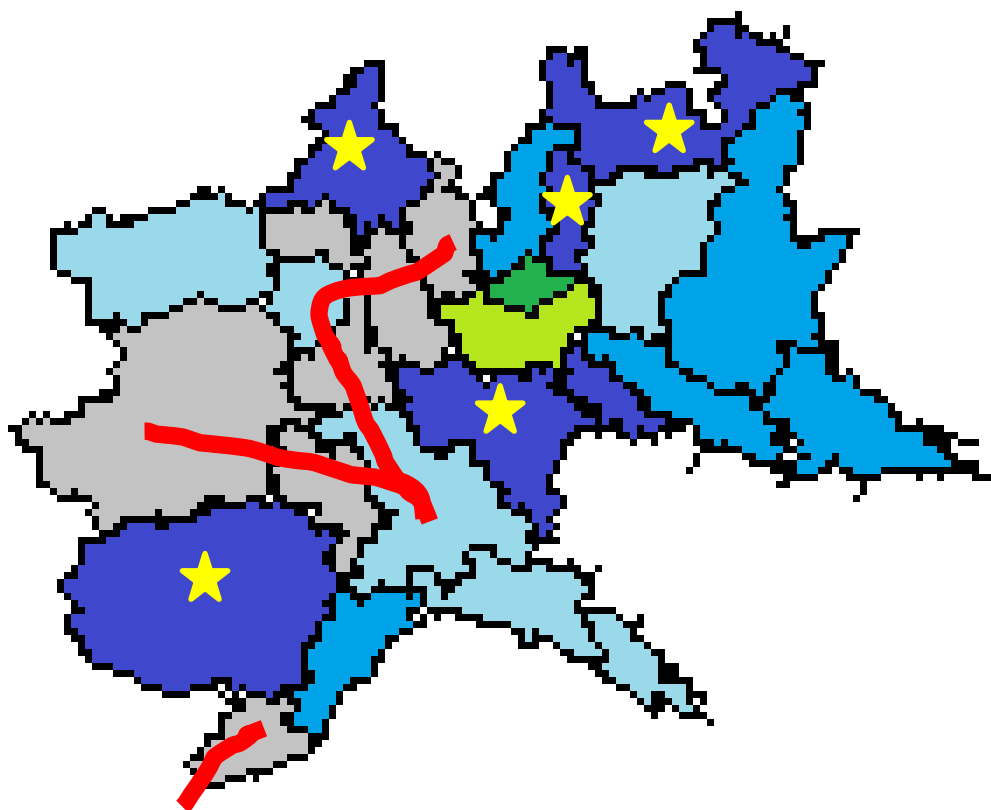
- Tasso di occupazione
- Tasso di disoccupazione
- Tasso di disoccupazione giovanile 15-29 anni
- Tasso di mancata partecipazione al lavoro

(dall'alto al basso in ordine di positività)



ALL'INTERNO DEL NORD-OVEST

Posizionamento dei territori: una mappa dei punti di minore e maggiore difficoltà



I territori che evidenziano i risultati meno negativi



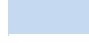



La «V del malessere occupazionale» (più Imperia): i territori che evidenziano i risultati più negativi

ALL'INTERNO DEL NORD-OVEST



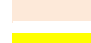


Legende

POSIZIONAMENTO DELLE PROVINCE/CM SECONDO LA DIFFERENZA 2014-2007 IN PUNTI PERCENTUALI

| | |
|---|--|
|  | Dal valore mediano sopra la media N-O in su |
|  | Dalla media N-O al valore sotto il valore mediano sopra la media |
|  | Dal valore mediano sotto la media al valore sotto la media N-O |
|  | Sotto il valore mediano sotto la media N-O |


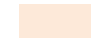



TASSO DI OCCUPAZIONE

*Differenza cumulativa in
punti percentuali nei trienni
(slide 16)*

| | |
|---|-----------------------------------|
|  | 0,53 (media N-O 08-06) e oltre |
|  | Da 0,52 a -1,25 |
|  | Da -1,26 a -2,50 |
|  | Da -2,51 a -3,75 |
|  | Da -3,76 a -5,00 |



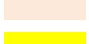


DIFF. DI GENERE NEL TASSO DI OCCUPAZIONE

*Differenza cumulativa in
punti percentuali nei trienni
(slide 17)*

| | |
|---|-----------------------------------|
|  | Da 11,00 a 8,25 |
|  | Da 8,24 a 5,50 |
|  | Da 5,49 a 2,75 |
|  | Da 2,74 a 0,73 |
|  | Meno di 0,73 (media N-O 08-06) |


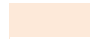



TASSO DI DISOCCUPAZIONE

*Differenza cumulativa in
punti percentuali nei trienni
(slide 20)*

| | |
|---|----------------------------------|
|  | Fino a 0,32 (media N-O 08-06) |
|  | Da 0,33 a 2,50 |
|  | Da 2,51 a -5,00 |
|  | Da -5,01 a -7,50 |
|  | Da 7,51 a 10,00 |






DIFF. DI GENERE NEL TASSO DI DISOCCUPAZIONE

*Differenza cumulativa in
punti percentuali nei trienni
(slide 21)*

| | |
|---|-----------------------------------|
|  | Da -6,00 a -4,50 |
|  | Da -4,49 a -3,00 |
|  | Da -2,99 a -1,50 |
|  | Da -1,49 a 0,06 |
|  | Meno di 0,06 (media N-O 08-06) |






TASSO DI DISOCCUPAZIONE GIOVANILE 15-29 ANNI

*Differenza cumulativa in
punti percentuali nei trienni
(slide 22)*

| | |
|---|----------------------------------|
|  | Fino a 0,37 (media N-O 08-06) |
|  | Da 0,38 a 6,50 |
|  | Da 6,51 a 13,00 |
|  | Da 13,01 a 19,50 |
|  | Da 19,51 a 26,00 |

TASSO DI MANCATA PARTECIPAZIONE AL LAVORO

*Differenza cumulativa in
punti percentuali nei trienni
(slide 23)*

| | |
|---|----------------------------------|
|  | Fino a 0,73 (media N-O 08-06) |
|  | Da 0,74 a 2,75 |
|  | Da 2,76 a 5,50 |
|  | Da 5,51 a 8,25 |
|  | Da 8,26 a 11,00 |

Grazie per l'attenzione

Questa presentazione è rintracciabile nel sito

www.aisre.it