

VERSO SISTEMI REGIONALI DI GOVERNO LOCALE

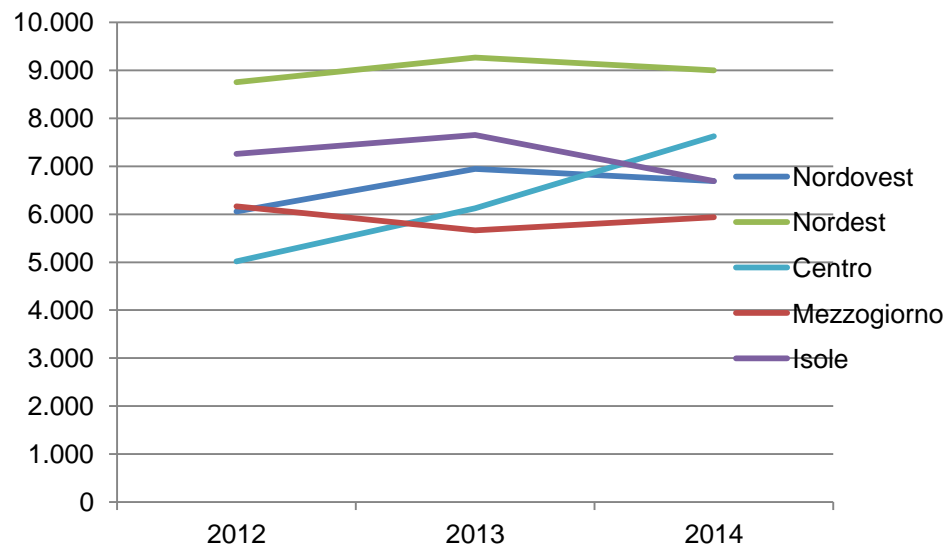
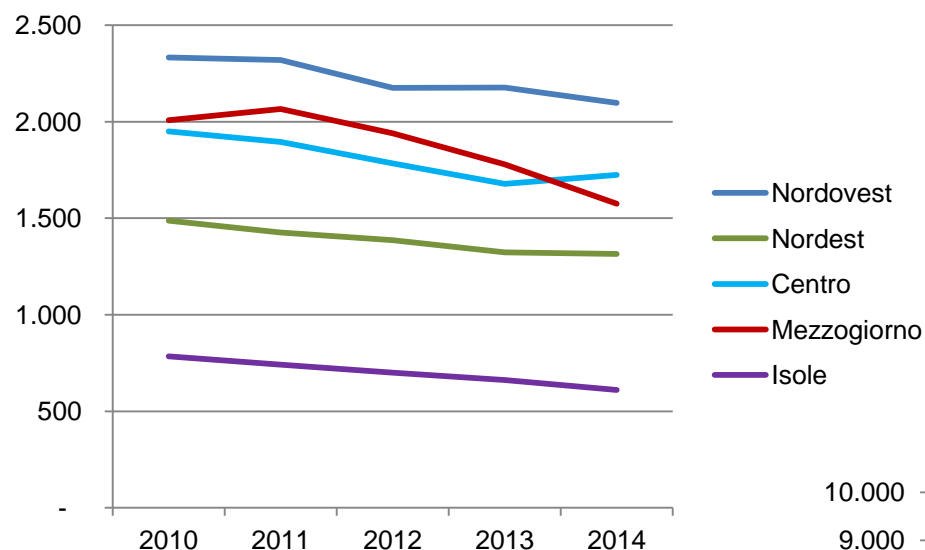
Renato Cogno

Arcavacata di Rende, 13-16 settembre 2015

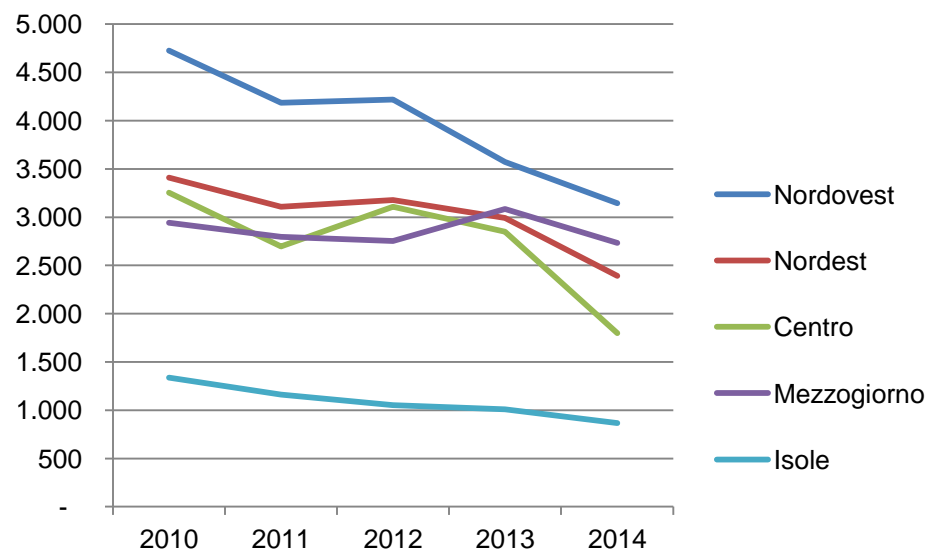
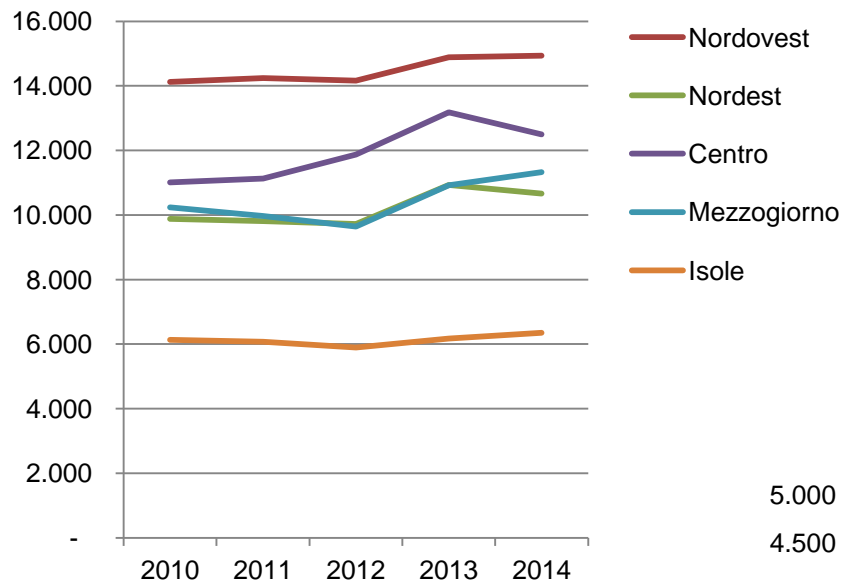
Aspetti degli ultimi anni

- Diversi andamenti tra i comparti
- riduzione del personale e degli investimenti

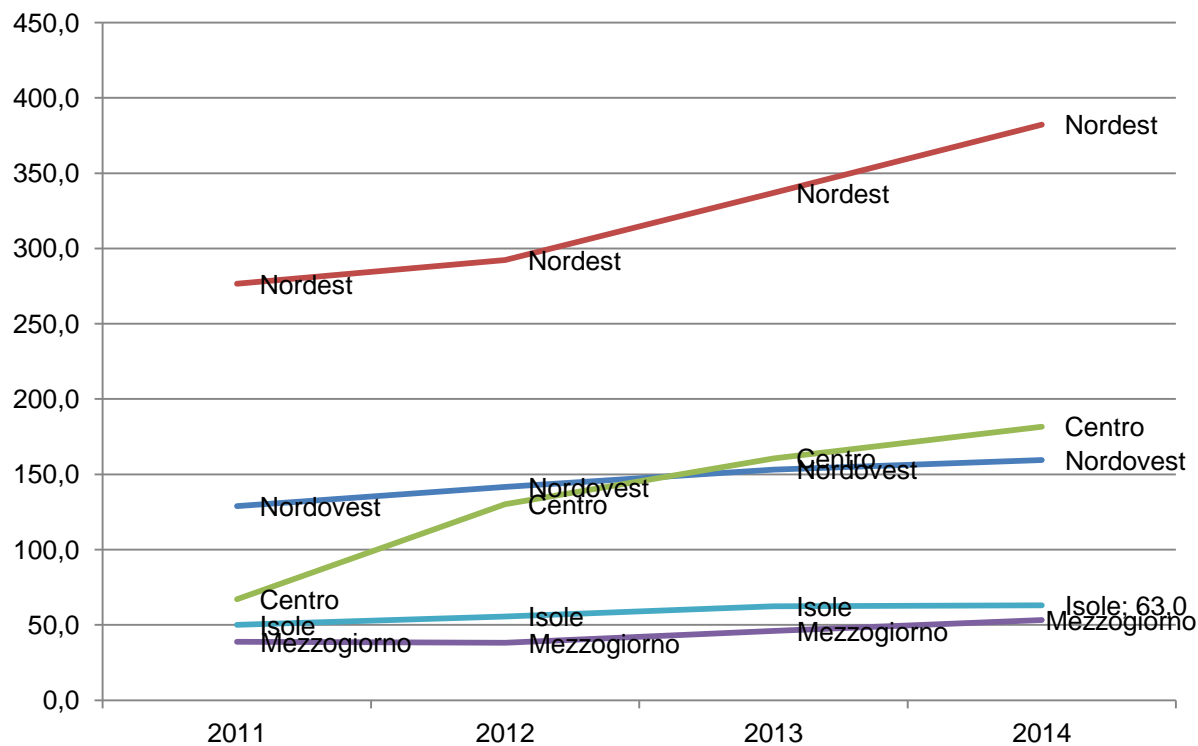
Province & Regioni – spesa corrente



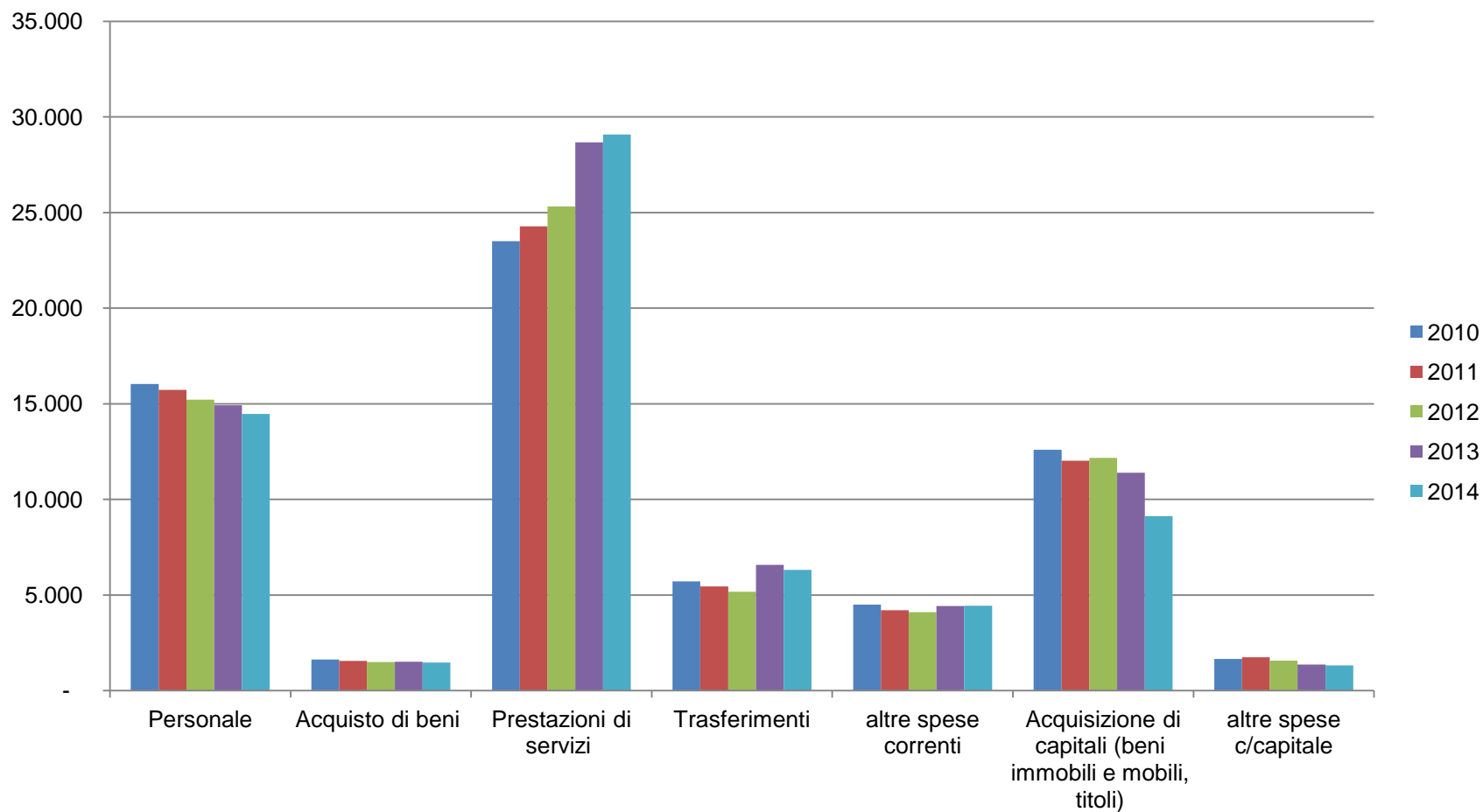
Comuni: spesa corrente e c/capitale



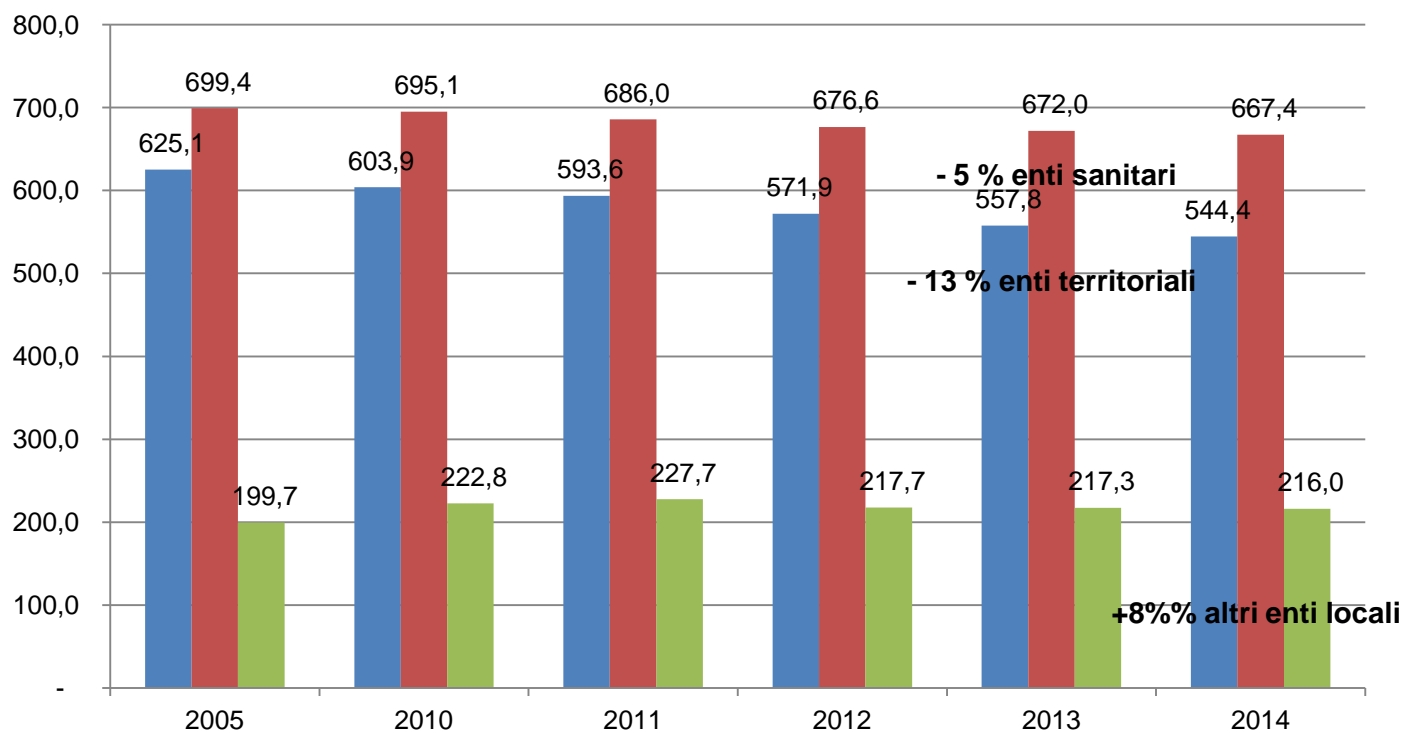
Unioni di comuni



Comuni : categorie di spesa



Unità di lavoro aa.ll.



Prospettive

- Riallocazione risorse decisa dal centro
 - Pareggio del bilancio per territorio; perequazione SOSE; revisione catasto; fiscalità comunale
- Razionalizzazione e riallocazione funzioni
 - Completamento forme associative
 - Riassetto partecipate
 - enti area vasta
 - Avvio città metropolitane

comuni medi e grandi: differenza % tra fabbisogni standard e spesa storica per classe di ampiezza

	10-20mila	20-60mila	60-100mila	100-250mila	oltre 500mila
Abruzzo	4,5%	3,5%	-75,3%	14,9%	
Basilicata	3,7%		-16,8%		
Calabria	6,3%	10,2%	10,0%	19,1%	
Campania	-2,0%	-2,8%	-8,9%	-7,9%	-4,9%
Emilia Romagna	3,6%	-0,5%	8,5%	1,1%	
Lazio	-5,1%	-2,6%	-9,4%	6,7%	-7,7%
Liguria	-21,4%	-12,7%	3,9%	-2,5%	9,3%
Lombardia	5,6%	3,1%	3,1%	-3,9%	0,1%
Marche	5,5%	1,7%	9,1%	8,3%	
Molise	7,8%	3,8%			
Piemonte	9,1%	3,1%	1,8%	-12,5%	7,7%
Puglia	7,5%	-2,8%	-12,2%	7,0%	
Toscana	-3,0%	-5,4%	-4,9%	-6,3%	
Umbria	0,8%	-2,0%			
Veneto	16,1%	8,3%	6,7%	-1,3%	

Dipendenti (per 1000 residenti)

